

Daikin Holdings  
Singapore Pte Ltd



VĂN PHÒNG | KHÁCH SẠN | DÂN DỤNG

📍 ĐỊA CHỈ

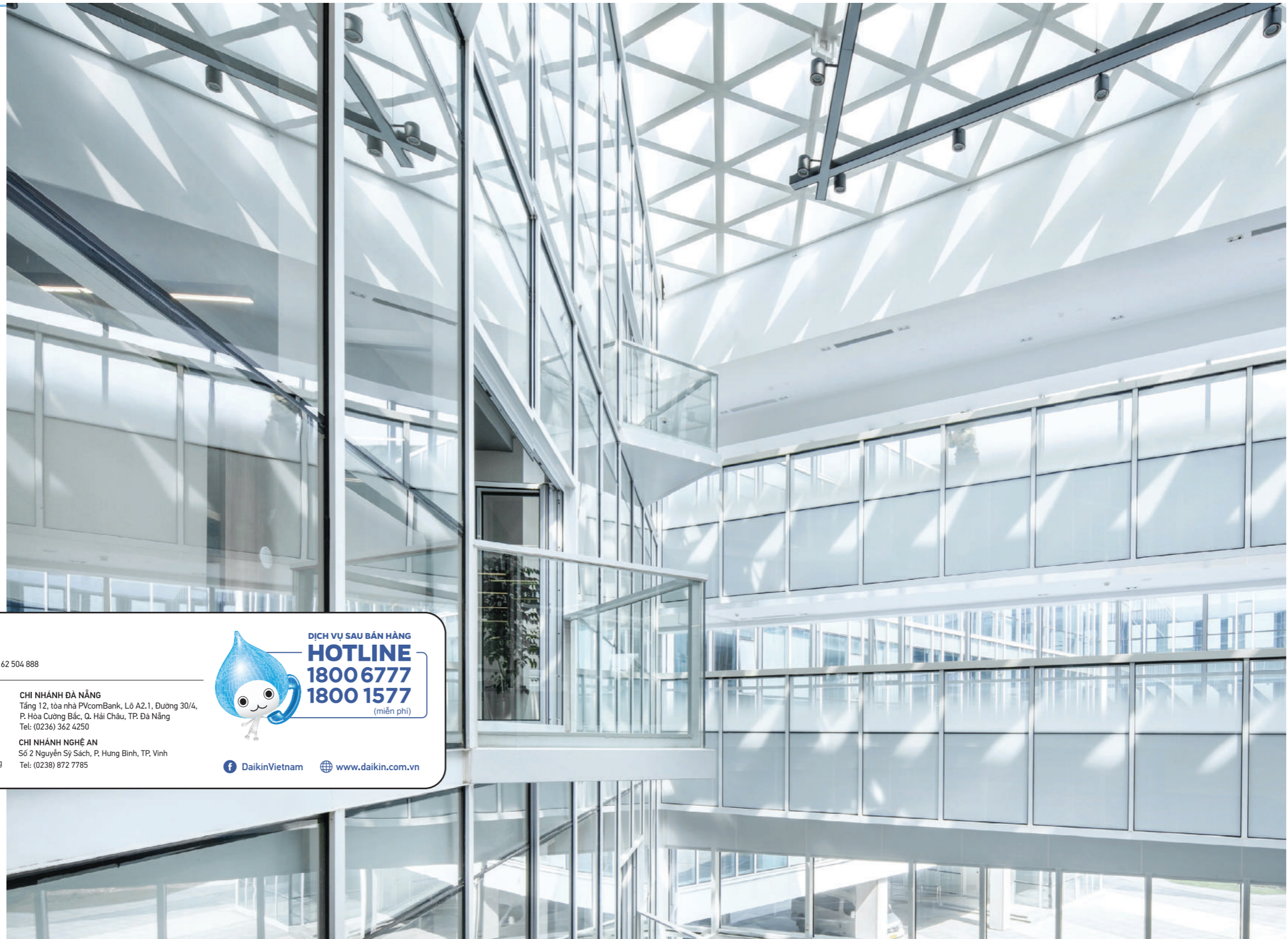
10 Ang Mo Kio Industrial Park 2,  
Singapore 569501

☎ LIÊN LẠC CHÍNH

6583 8888

@ EMAIL

dhos.support@daikin.com.sg



CÔNG TY CỔ PHẦN DAIKIN AIR CONDITIONING (VIETNAM)

VĂN PHÒNG CHÍNH

Tầng 12, tòa nhà Nam Á, 201-203 Cách Mạng Tháng 8, P.4, Q.3, TP. Hồ Chí Minh, Tel: (028) 62 504 888

CHI NHÁNH HÀ NỘI

Tầng 12, tòa nhà Ocean Park Tower,  
1 Đào Duy Anh, Q. Đống Đa, Hà Nội  
Tel: (024) 3565 7677

CHI NHÁNH CẦN THƠ

37-38 Võ Nguyên Giáp, Khu dân cư Phú An,  
P. Phú Thứ, Q. Cái Răng, TP. Cần Thơ  
Tel: (0292) 626 9977

CHI NHÁNH HẢI PHÒNG

Số 7 lô 8A đường Lê Hồng Phong,  
P. Đông Khê, Q. Ngô Quyền, TP. Hải Phòng  
Tel: (0225) 383 2900

CHI NHÁNH KHÁNH HÒA

Tầng 8, tòa nhà VCN, Số 2 Tố Hữu,  
Khu đô thị VCN, P. Phước Hải, TP. Nha Trang  
Tel: (0258) 625 8158

CHI NHÁNH ĐÀ NẴNG

Tầng 12, tòa nhà PVcomBank, Lô A2.1, Đường 30/4,  
P. Hòa Cường Bắc, Q. Hải Châu, TP. Đà Nẵng  
Tel: (0236) 362 4250

CHI NHÁNH NGHỆ AN

Số 2 Nguyễn Sỹ Sách, P. Hưng Bình, TP. Vinh  
Tel: (0238) 872 7785



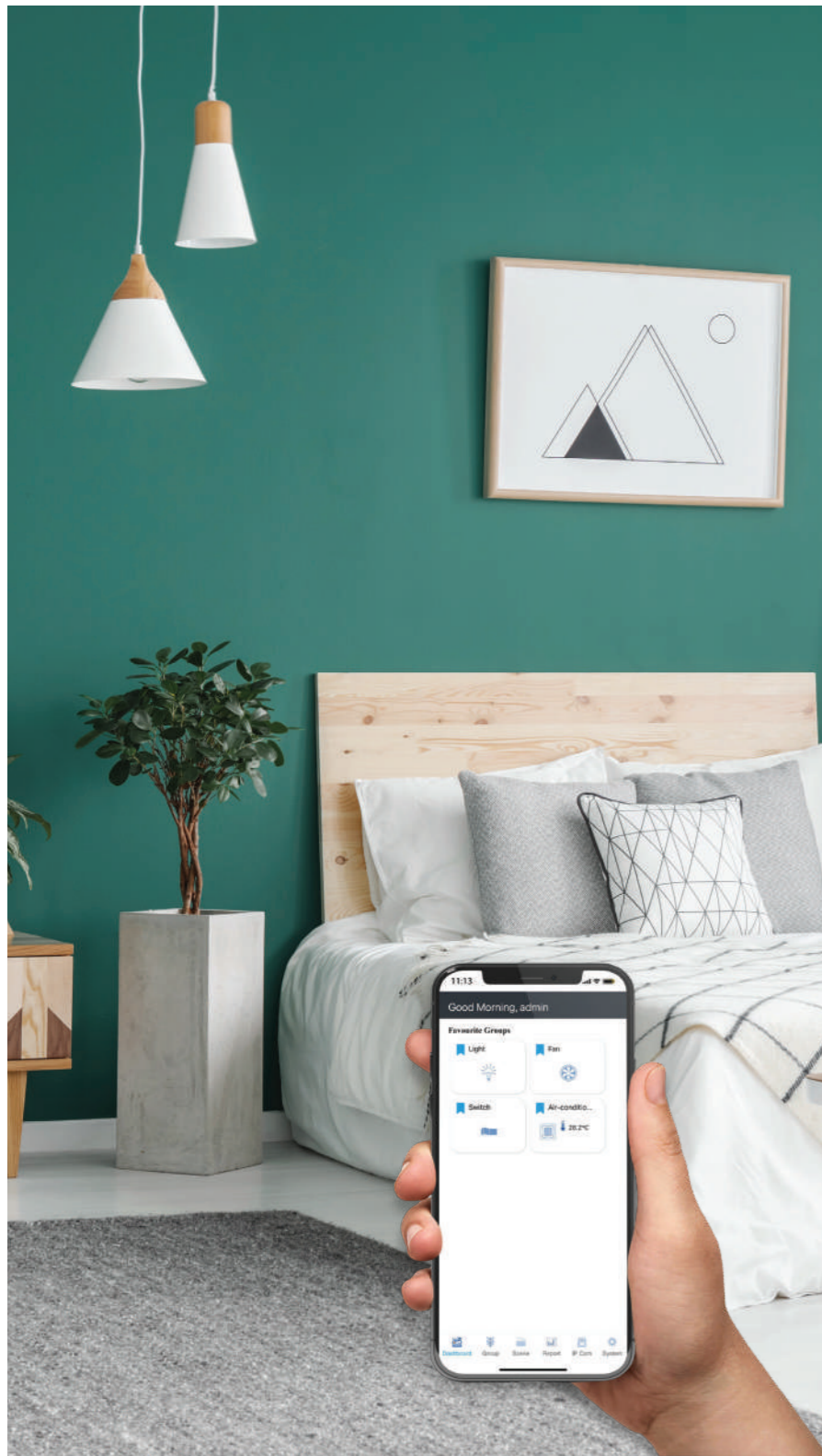
DỊCH VỤ SAU BÁN HÀNG

**HOTLINE**  
**1800 6777**  
**1800 1577**  
(miễn phí)

DaikinVietnam www.daikin.com.vn

Thông số kỹ thuật, thiết kế và các nội dung khác xuất hiện trong danh mục này là chính xác kể từ tháng 8 năm 2021 và có thể thay đổi mà không cần báo trước.

# Reiri cho Dân Dụng



Reiri cho Dân Dụng là giải pháp nhà thông minh hoàn chỉnh với khả năng tích hợp liền mạch, cho phép người dùng điều khiển và giám sát tất cả các thiết bị nhà thông minh một cách thuận tiện chỉ từ một ứng dụng di động duy nhất. Từ những cải tiến về bảo mật và an toàn đến chất lượng không khí trong nhà và quản lý năng lượng, Reiri cho Dân Dụng là hệ thống tự động hóa gia đình lý tưởng cho mọi chủ nhà.

## DÂY SẢN PHẨM



Reiri cho Dân Dụng  
DCPH01



Reiri cho Dân Dụng  
Phiên bản rút gọn  
DCPH02

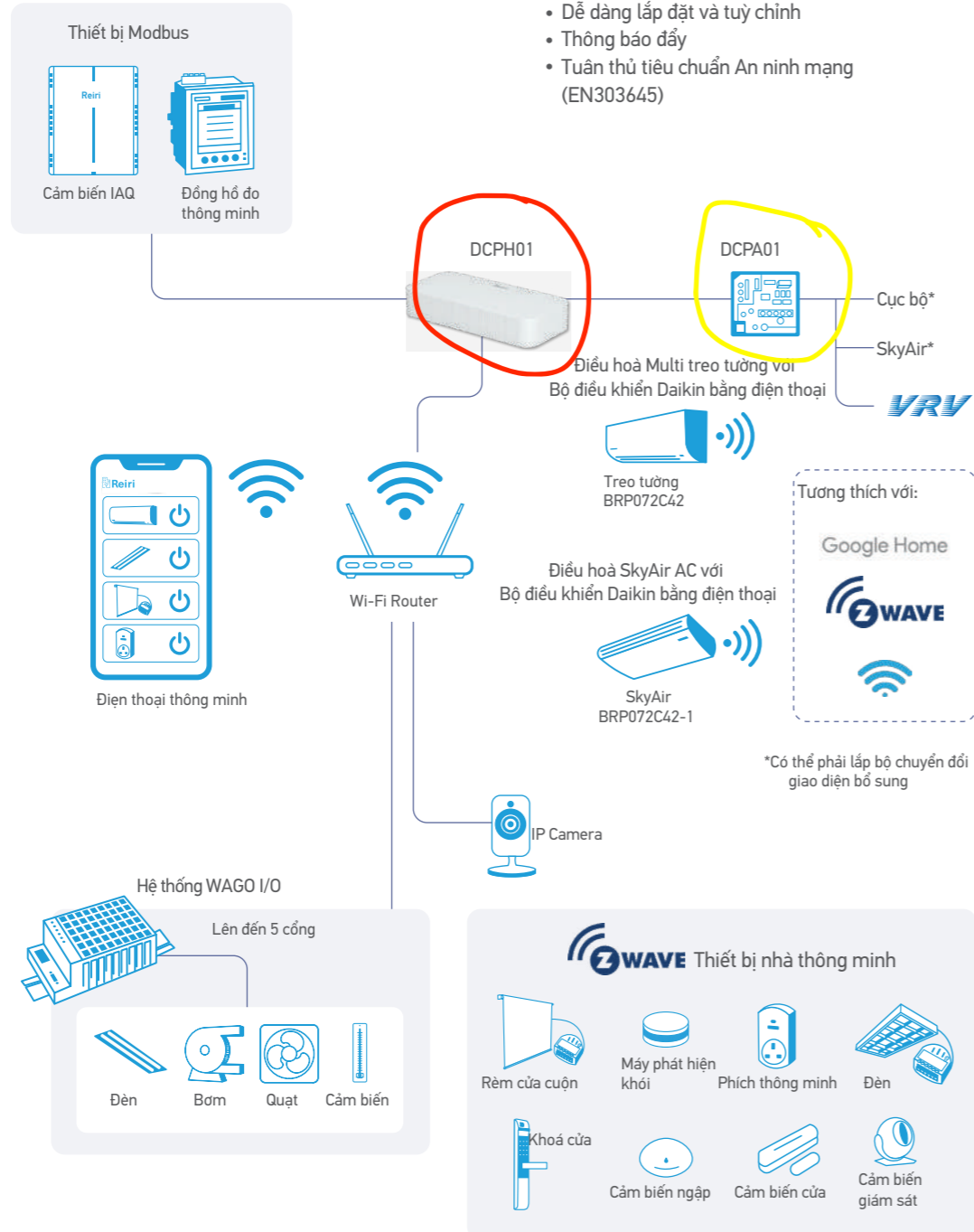


# Reiri cho Dân Dụng

Giải pháp nhà thông minh hoàn chỉnh cho mọi chủ nhà, với khả năng tích hợp cho phép điều khiển hầu hết mọi thiết bị thông minh một cách dễ dàng và thuận tiện.

## CHỨC NĂNG

- Thuận tiện và đáng sống
- Quản lý năng lượng
- Quản lý IAQ
- Giải pháp bảo mật cho nhà
- Cho phép kích hoạt Google Home
- Điều khiển Di động các Thiết bị Điều hòa Không khí
- Giao diện ứng dụng thân thiện với người dùng
- Kiểm soát hoàn toàn tất cả các thiết bị được kết nối
- Dễ dàng lắp đặt và tùy chỉnh
- Thông báo đẩy
- Tuân thủ tiêu chuẩn An ninh mạng (EN303645)



## THÔNG SỐ KỸ THUẬT (PHẦN MỀM)

Loại	Chức năng	Mô tả	
Chức năng giám sát và điều khiển	Các điểm quản lý	Số điểm quản lý tối đa: 100	
	Các nhóm	Số lượng nhóm tối đa: 30	
	Giao diện giám sát	Các biểu tượng hiển thị trạng thái hoạt động của thiết bị	
	Cấm điều khiển từ xa	Cấm riêng biệt từng chức năng điều khiển từ xa cục bộ hoạt động	
	Giới hạn nhiệt độ cài đặt	Để giới hạn phạm vi điểm cài đặt cho từng điểm quản lý dàn lạnh	
	Xem trực tiếp IP Camera	Xem trực tiếp cùng lúc lên đến 8 cái IP Camera.	
	Tự động chuyển đổi	Số lượng nhóm chuyển đổi: 5	
Chức năng điều khiển tự động	Hẹn giờ tắt	Thời lượng hẹn giờ tắt có thể đặt từ 5 phút đến 120 phút với mỗi khoảng cách thời gian là 5 phút.	
	Cài đặt duy trì	Điểm cài đặt duy trì có thể được chọn trong khoảng 24-35°C ở chế độ làm mát và 5-20°C ở chế độ sưởi.	
	Ngủ cảnh	Số lượng chương trình: 30 Có thể đăng ký lên đến 20 thao tác cho mỗi ngữ cảnh.	
		Số lượng chương trình: 30 Có thể đăng ký lên đến 20 thao tác cho mỗi lịch biểu.	
	Lập lịch	Lập lịch theo tuần	Có thể cài đặt lên đến 50 lịch biểu (bao gồm cả lịch hàng năm)
		Theo năm dương lịch	Lịch biểu được đặt là lịch được ưu tiên hơn mẫu được đặt là ngày của tuần
	Khoá liên động	Số lượng chương trình: 30 Có thể đăng ký tối đa 10 điểm quản lý để làm điều kiện kích hoạt. Bộ đếm thời gian trễ của điều kiện thực có thể được đặt trong vòng 0-120 phút sau khi thỏa mãn các điều kiện kích hoạt.	
Quản lý dữ liệu	Lịch sử	Quản lý điểm vận hành, quản lý sự thay đổi trạng thái của điểm, quản lý thông báo lỗi/cảnh báo của điểm, thực thi chức năng và hệ thống thông tin được ghi lại trong một năm.	
	Báo cáo*	Dữ liệu vận hành (thông tin mới nhất và báo cáo vận hành) và báo cáo lỗi hằng ngày / hằng tháng.	
	Biểu đồ xu hướng*	Biểu đồ về những thay đổi của môi trường (ví dụ: Nhiệt độ, Độ ẩm hoặc mức CO2) dọc theo các khoảng thời gian khác nhau (6h/12h/24h/48h/7 ngày/khoảng thời gian cụ thể trong vòng 7 ngày).	
	Biểu đồ năng lượng*	Biểu đồ cột về năng lượng và giá trị đo khác, lên đến 4 loại năng lượng không bao gồm loại tái chế.	
Cài đặt hệ thống	Quản lý tài khoản	Truy cập thông qua ứng dụng di động/trình duyệt Web. Có thể đăng ký tối đa 20 tài khoản (tài khoản Quản trị viên và Người dùng). Tài khoản quản trị viên có thể hạn chế màn hình và thao tác truy cập đối với người dùng phổ thông.	
	An ninh	Kết nối LAN: AES-128-CBC với RSA 2048 Kết nối Internet: TLS 1.2 Lưu trữ mật khẩu tài khoản: SHA256 hàm băm mật mã và AES-128-CBC cùng với thông tin tài khoản khác Lưu trữ mật khẩu đăng nhập thiết bị: AES-128-CBC	
	Ngôn ngữ hỗ trợ	Tiếng Anh, tiếng Tây Ban Nha, tiếng Bồ Đào Nha, tiếng Trung giản thể, tiếng Trung phồn thể, tiếng Việt, tiếng Bahasa (Indonesia), tiếng Thái	
	Thông báo	Thông báo đẩy trong các trường hợp: 1) Đã phát hiện lỗi/cảnh báo 2) Đã bắt đầu điểm quản lý được chỉ định 3) Thông báo cập nhật phiên bản	
	Cảnh báo qua email	Thông báo về sự cố sẽ được gửi đến tài khoản email được cài đặt trước.	

\* Hệ thống hỗ trợ xuất dữ liệu ở định dạng CSV.  
^ Cần có Đồng hồ đo Thông minh.

## PHỤ KIỆN TỰ CHỌN

### PHẦN CỨNG KẾT NỐI ĐIỀU HOÀ KHÔNG KHÍ

Loại	Model	Tên	Ghi chú
Bộ chuyển đổi giao diện kết nối điều hoà không khí	DCPA01	Bộ chuyển đổi cho Reiri	Có thể quản lý lên đến 64 dàn lạnh
	BRP072B42	Bộ chuyển đổi điều khiển Di động Daikin (cho RA*)	Cho dàn lạnh RA độc lập*
	BRP072C42	Bộ chuyển đổi điều khiển Di động Daikin (cho RA*)	Cho dàn lạnh RA độc lập*
	BRP072C42-1	Bộ chuyển đổi điều khiển Di động Daikin (cho SA*)	Cho dàn lạnh SkyAir độc lập
	-	Bộ chuyển đổi giao diện DAMA (NetPro Dual)	Cho điều hoà DAMA độc lập
Bộ chuyển đổi giao diện kết nối SkyAir	DTA102A52	Bộ chuyển đổi giao diện cho SkyAir	Cho dàn lạnh SkyAir độc lập
	DTA112BA51	Bộ chuyển đổi giao diện cho SkyAir	Cho dàn lạnh SkyAir độc lập
Bộ chuyển đổi giao diện kết nối dàn lạnh dân dụng	KRP928BB2S	Bộ chuyển đổi giao diện cho dàn lạnh dân dụng	Cho dàn lạnh độc lập
Bộ chuyển đổi giao diện kết nối máy Packaged	DTA107A55	Bộ chuyển đổi điều khiển trung tâm	Cho UAT(Y)-K(A), FD-K
Kết nối DIII Dio	DEC102A51	Bộ Dio	4 cổng: sử dụng để kết nối với thiết bị của các công ty khác
Kết nối DIIIDo	DEC101A51	Bộ Di	8 cổng: sử dụng để kết nối với thiết bị của các công ty khác

\*RA: Dòng máy điều hoà treo tường cục bộ  
SA: Dòng máy điều hoà thương mại SkyAir

### PHẦN CỨNG TỰ CHỌN

Loại	Thông số kỹ thuật	
Cảm biến IAQ cho Reiri	DCPE01S (Cảm biến chất lượng không khí xoay chiều AC) DCPE02S (Cảm biến chất lượng không khí một chiều DC)	
Thiết bị nhà thông minh Z-wave (Fibaro)	Dimmer 2: FGD-212 Cảm biến ngập: FGFS-101 Cảm biến khói: FGSD-002 Cảm biến CO: FGCD-001 Công tắc đơn 2: FGS-213 Công tắc đôi 2: FGS-223 Mô-đun thông minh: FGS-214 Mô-đun thông minh kép: FGS-224	Cửa cuốn 3: FGR-223 Bộ điều khiển RGBW: FGRGBW-442 Cảm biến Cửa/Cửa sổ: FGDW-002 Cảm biến chuyển động: FGMS-001 Ổ cắm thông minh: FGWPG-111 Cấy ghép thông minh: FGBS-222 Nút: FGPB-101

### PHẦN MỀM TỰ CHỌN

Loại	Model	Tên	Ghi chú
Phần mềm Bộ điều khiển	DCPN006	Kiểm soát tự động	Các tính năng duy trì nhiệt độ, Giới hạn nhiệt độ, Cắm điều khiển từ xa, Chuyển đổi tự động cho bộ điều khiển độc lập
	DCPN007	Báo cáo vận hành hệ thống	Các tính năng Báo cáo hoạt động, Báo cáo lỗi cho bộ điều khiển riêng lẻ

### MÔ-ĐUN ĐIỀU KHIỂN TÍCH HỢP THEO KHU VỰC

Loại	Thông số kỹ thuật	
Hệ thống WAGO I/O	Các mô-đun kết nối được hỗ trợ: 750-362 750-862: cho mô-đun DALI, mô-đun đo công suất  Mô-đun hệ thống: 750-600; 750-601; 750-602; 750-613; 753-620 (cho mô-đun DALI)  Nguồn điện: 787-712; 787-1112	Mô-đun IO được hỗ trợ: Di: 750-400.430.432.436.1405 Do: 750-504, 513, 513/000-001, 1504 Ai: 750-454.455.459.479.460.460/000-003.460/000-005.461.461/000-003.461/000-004.461/000-005.461/020-000 Ao: 750-554,555,559,560 Mô-đun bộ đếm xung *: 750-638 DALI: 753-647 Đo công suất: 750-495  *Chỉ sử dụng với 750-362. Không áp dụng với 750-862.
Đồng hồ đo Thông minh Modbus	Dòng Schneider PM5300 / PM5110 / PM5500 / iEM3100 / iEM3200	
Thiết bị nhà thông minh Z-wave (Các thương hiệu khác)	Aeotec: Nano Dimmer (ZW111), Công tắc Nano (ZW139), Cảm biến cửa/cửa sổ 7 Pro (ZWA012), Cảm biến Tri (ZWA005), Đồng hồ đo năng lượng tại nhà Gen5 (ZW095), Công tắc thông minh 6 (ZW096) MCO Home: Giám sát PM2.5 (MH10-PM2.5-WD), Đa cảm biến (A8-7 / A8-9), Ổ cắm thông minh (PS-UK) Cảm biến khói Popp (Ei650) Khóa cửa kỹ thuật số Yale (các model hỗ trợ An ninh 2 DSK (zws2dsk)) Khóa cửa kỹ thuật số Samsung (các model máy hỗ trợ HMDM-100)	
Tương thích IP Cameras	D-Link: DCS-F4602 (dome 2MP), DCS-F4702 (bullet 2MP), DCS-F4604 (dome 4MP), DCS-F4704 (bullet 4MP) [Tất cả phiên bản phần cứng B] Uniview: Dòng IPC21, Dòng IPC22, Dòng IPC23, Dòng IPC24, Dòng IPC25, Dòng IPC26, Dòng IPC31, Dòng IPC32, Dòng IPC33, Dòng IPC35, Dòng IPC36, Dòng IPC54, Dòng IPC56, Dòng IPC62, Dòng IPC63, Dòng IPC64, Dòng IPC66, Dòng IPC67, Dòng IPC68, Dòng IPC74, Dòng IPC76, Dòng IPC81, Dòng IPC85, Dòng IPC86, Dòng IPC2A, Dòng IPC2C, Dòng TIC22, Dòng TIC25, Dòng TIC68, Dòng TIC76	