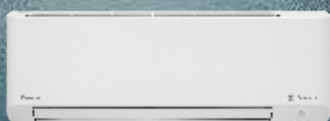




DAIKIN

KHÔNG KHÍ HOÀN HẢO CHO MỌI KHÔNG GIAN



ĐIỀU HÒA KHÔNG KHÍ DÂN DỤNG 2023



DAIKIN

CHUYÊN GIA KHÔNG KHÍ HÀNG ĐẦU NHẬT BẢN

MỤC LỤC

Chức năng Thông gió, mang gió thiên nhiên vào không gian sống	05-06
Lọc khí tối ưu	07-18
Công nghệ Streamer	
Phin lọc khí Enzyme Blue kết hợp PM2.5	
Hoạt động Chống Ẩm Mốc với Streamer	
Cân bằng độ ẩm, bảo vệ sức khỏe	19-20
Công nghệ Hybrid Cooling	
Humidity Sensor	
Lựa chọn nhiều kiểu thổi gió	21-22
Luồng gió Coanda	
Luồng gió 3D	
Làm lạnh nhanh chóng, mang lại sáng khoái tức thì	23
Hoạt động yên tĩnh cho bạn giấc ngủ ngon	24
Điều khiển thông minh qua điện thoại	25-26
Điều khiển bằng giọng nói	27-28
Giảm thiểu điện năng tiêu thụ	29-32
Thoải mái và Tiết kiệm với Mắt Thần Thông Minh	33-34
An tâm với độ bền cao	35-36
Dàn tản nhiệt chống ăn mòn	
Super PCB	
Thiết kế vỏ máy cải tiến, chống thần lằn thâm nhập	
Dãy sản phẩm một chiều lạnh	37-60
Dãy sản phẩm hai chiều lạnh sưởi	61-76

KHÔNG KHÍ HOÀN HẢO CHO MỌI KHÔNG GIAN

Không khí luôn gắn liền với sự sống ở mọi nơi trên Trái Đất.

Để giữ cho nguồn không khí hoàn hảo lan toả khắp nơi, Daikin thấu hiểu tầm quan trọng của không khí nơi bạn đang hít thở mỗi ngày.

Dù bất cứ đâu, Daikin luôn mong muốn tạo ra "Không Khí Hoàn Hảo Cho Mọi Không Gian".

Tại Việt Nam, với sự đa dạng về khí hậu, Daikin linh hoạt tạo ra nguồn không khí hoàn hảo để thích nghi với từng địa phương và tập trung cải thiện cuộc sống của người Việt. Dù bạn ở miền Nam hay miền Bắc, Daikin đều mang đến nguồn không khí chất lượng, hoàn hảo cho giấc ngủ ngon, cho những phút quây quần, hay tập trung làm việc, dù là trong không gian ẩm cúng phòng ngủ hay rộng rãi văn phòng. Tất cả loại hình không gian khác nhau, có Daikin, đều đáng sống.

Với công nghệ được tạo thành và hoàn thiện trong suốt hơn 95 năm, Daikin sẽ mang đến không khí hoàn hảo cho mọi không gian tại Việt Nam, dù trong điều kiện thời tiết nhiều nét đặc thù.

Tự hào là Chuyên gia toàn cầu về không khí, Daikin đã, đang và sẽ không ngừng mang đến nguồn không khí hoàn hảo cho tất cả mọi người trên thế giới, trong đó có Việt Nam.

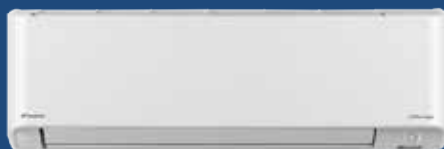
DAIKIN - KHÔNG KHÍ HOÀN HẢO CHO MỌI KHÔNG GIAN



ĐIỀU HÒA KHÔNG KHÍ MỘT CHIỀU LẠNH 2023

FTKZ series

Chuẩn mực mới trong điều hòa không khí

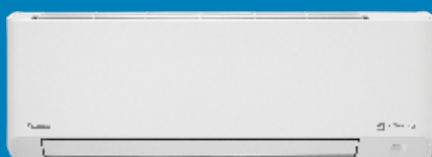


INVERTER PREMIUM

Trang 40-43

FTKY series

Mát lạnh trong lành, thoải mái tối đa



INVERTER CAO CẤP

Trang 44-47

FTKF/ATKF series

Tinh lọc không khí với thiết kế mới



INVERTER TIÊU CHUẨN VỚI STREAMER

Trang 48-51

FTKB series

Hoạt động êm ái và tiết kiệm điện năng

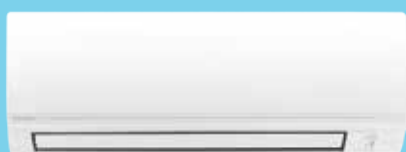


INVERTER TIÊU CHUẨN

Trang 52-55

FTF/ATF series

Mát lạnh và bền bỉ theo thời gian



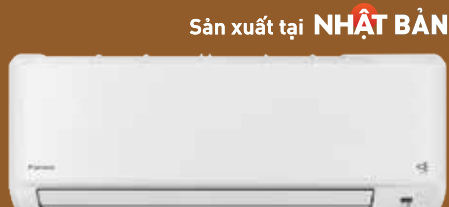
TIÊU CHUẨN

Trang 56-59

ĐIỀU HÒA KHÔNG KHÍ HAI CHIỀU LẠNH SỬI 2023

INVERTER PREMIUM CÓ THÔNG GIÓ

Trang 64-67



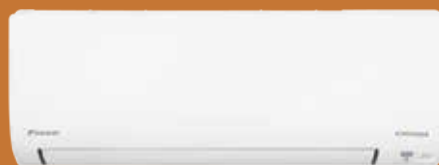
FTXU series

Mang gió thiên nhiên vào
không gian sống



INVERTER CAO CẤP

Trang 68-71



FTXV series

Tiết kiệm vượt trội, Bốn mùa thoải mái



INVERTER TIÊU CHUẨN

Trang 76-79



FTHF series

Mát lạnh mùa hè, ấm áp mùa đông



CHỨC NĂNG THÔNG GIÓ



MANG GIÓ THIÊN NHIÊN
VÀO KHÔNG GIAN SỐNG



LẦN ĐẦU TIÊN TẠI VIỆT NAM!
VỚI MÁY ĐIỀU HÒA KHÔNG KHÍ TREO TƯỜNG

Bạn có thể lấy không khí trong lành từ bên ngoài và thông gió cho căn phòng khi đang vận hành máy điều hòa không khí.

MANG GIÓ THIÊN NHIÊN
VÀO TRONG PHÒNG

KHÔNG KHÍ TRONG LÀNH
VỚI NHIỆT ĐỘ DỄ CHỊU

THOẢI MÁI HƠN VỚI
CHỨC NĂNG THÔNG GIÓ

CÁC LỢI ÍCH

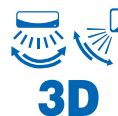
KHI THÔNG GIÓ CHO CĂN PHÒNG

Mang đến không khí trong lành với nhiệt độ dễ chịu.

Không khí được cung cấp bởi dàn lạnh với luồng gió 3D và luồng gió Coanda, đưa gió đều đến mọi góc của căn phòng

Cung cấp khí oxy: Cung cấp khí oxy từ bên ngoài vào không gian phòng

Duy trì chất lượng không khí trong nhà lành mạnh bằng cách loại bỏ các chất ô nhiễm và cung cấp không khí trong lành ngoài trời vào bên trong nhà.



3D



OXYGEN



LỌC KHÍ TỐI ƯU

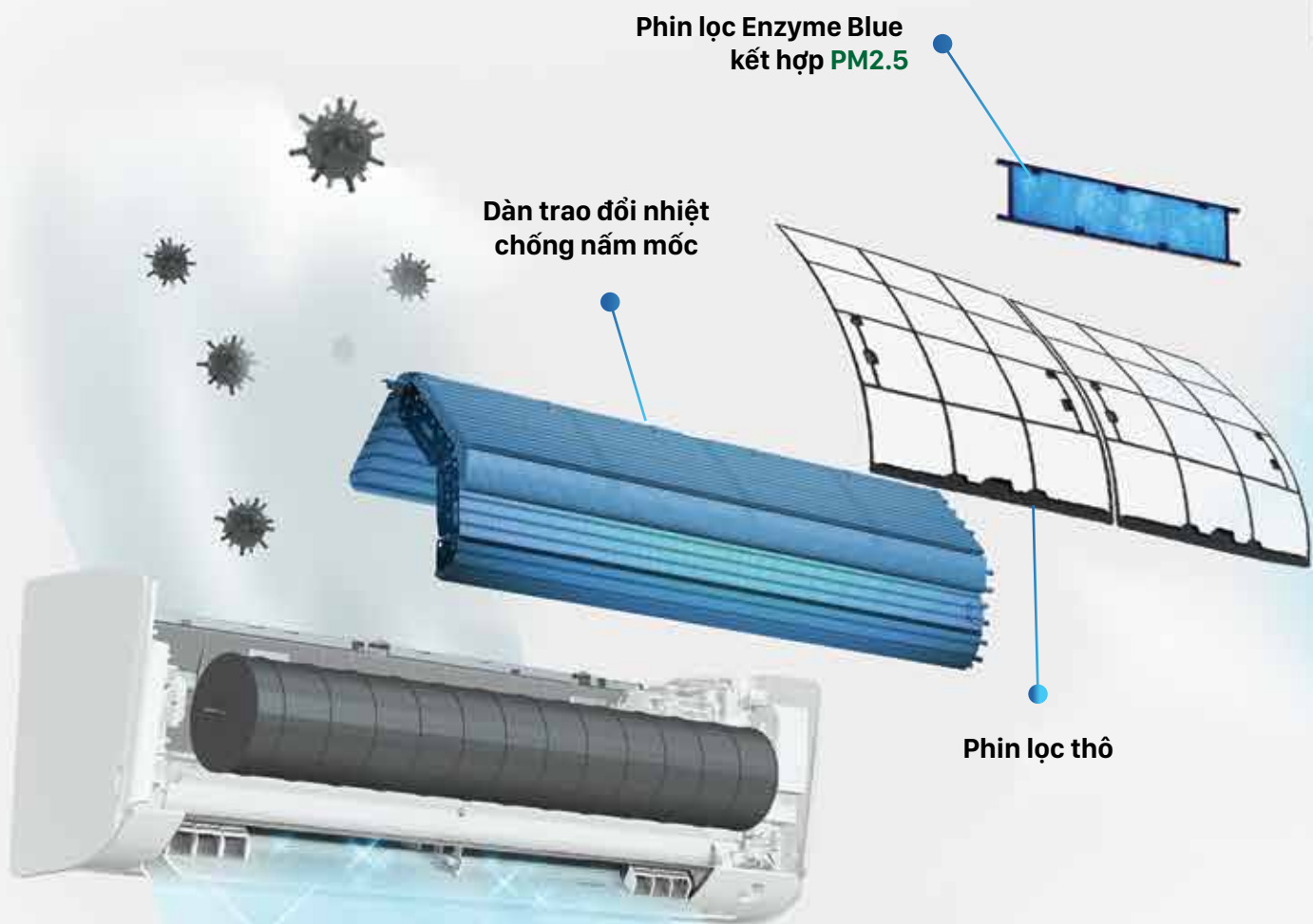
Ễ DÀNG LÀM SẠCH KHÔNG KHÍ TRONG PHÒNG

1 CÔNG NGHỆ STREAMER

Cuộc cách mạng trong lọc khí



Công nghệ độc quyền Streamer với hình phóng điện plasma tạo ra những dòng electron tốc độ cao có khả năng phân hủy lên đến 99,9% vi khuẩn, vi rút, nấm mốc và các chất gây hại bám trên màng lọc. Các electron này khi kết hợp với Ni-tơ và Oxy trong không khí tạo thành các phân tử oxy hóa có sức mạnh phân hủy hơn 1000 lần so với phóng điện thông thường và tương đương với một nhiệt lượng ở khoảng 100,000°C





Bộ phận phóng điện Streamer



STREAMER
TECHNOLOGY

**Nhanh hơn
1.000 lần**

so với phương pháp
phóng điện Plasma thông thường

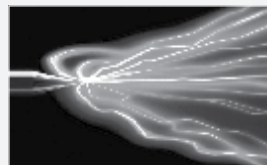


Khu vực
phóng điện electron

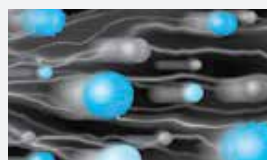
QUÁ TRÌNH PHÂN HỦY BẰNG **PHÓNG ĐIỆN STREAMER**

Bước 1

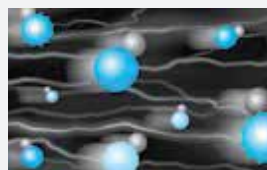
Tạo ra các phân tử phân hủy



Phóng điện Streamer
tạo ra các electron
tốc độ cao



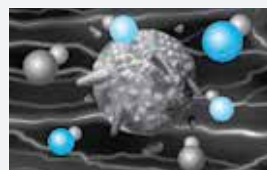
Các electron này tiếp xúc
và kết hợp với Nito và Oxy
trong không khí



Hợp chất này tạo ra
các phân tử phân hủy
tốc độ cao

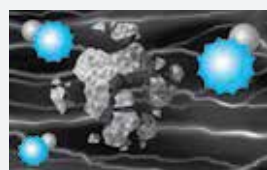
Bước 2

Phân hủy các chất gây dị ứng



Phân hủy sơ cấp
(phân hủy bề mặt)

- Gốc Oxy
- Gốc OH
- Oxy hoạt tính



Phân hủy thứ cấp
(phân hủy bên trong)

- Nitrogen hoạt tính



Vô hiệu hóa **99,9%**
đối với chủng
Alpha, Beta và Gamma

Vô hiệu hóa **99,8%**
đối với chủng Delta
các biến thể của
Vi rút Corona (SARS-CoV-2).

HIỆU QUẢ CỦA CÔNG NGHỆ STREAMER MANG LẠI



VÔ HIỆU HOÁ VIRUS



PHÂN HUỖ
VÀ LOẠI BỎ NẤM MỐC



PHÂN HUỖ KHÍ THÀÌ
VÀ CÁC PHẦN TỬ DIESEL



LOẠI BỎ TÁC NHÂN
MÙI HÔI



PHÂN HUỖ TẬN LỐI
CÁC CHẤT GÂY DỊ ỨNG

KIỂM CHỨNG CÔNG NGHỆ STREAMER TRÊN CÁC BIẾN THỂ CỦA CHỦNG VIRUS CORONA MỚI

VÔ HIỆU HÓA VI-RÚT

Vô hiệu hóa 99,9% đối với biến chủng Alpha, Beta và Gamma, 99,8% đối với biến chủng Delta, các biến thể của chủng Virút Corona (SARS-CoV-2).

Riêng biến chủng mới Omicron, tỉ lệ vô hiệu hóa lên đến 99.9% CHỈ SAU 2 GIỜ.



Thông tin chi tiết

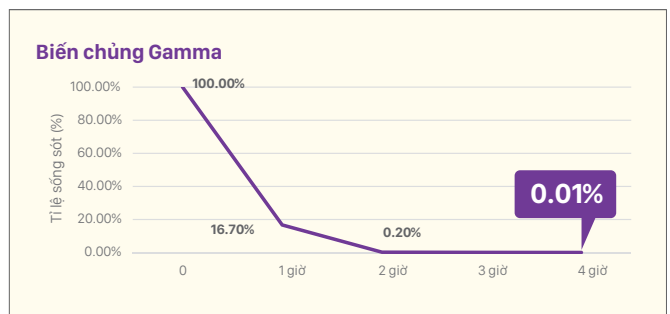
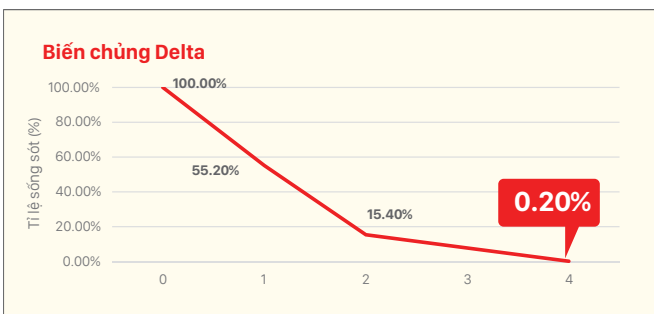
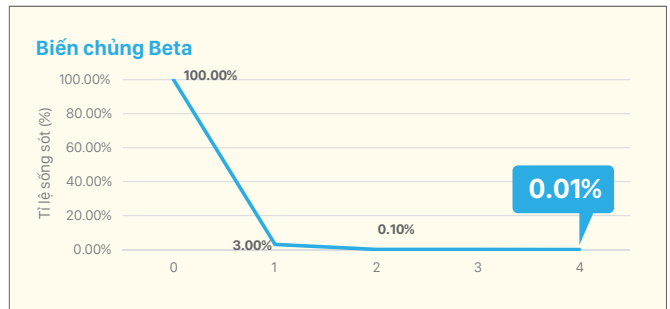
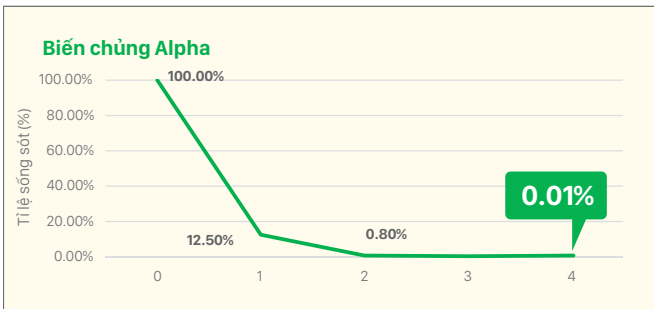
Viện nghiên cứu Streamer của DAIKIN



KẾT QUẢ KIỂM TRA, THỬ NGHIỆM

Chiếu xạ với phóng điện Streamer trong 4 giờ đã làm bất hoạt hơn 99,9% chủng Alpha,

Beta, Gamma và 99,8% chủng Delta của Virút Corona (SAR-CoV-2), so sánh với sự suy giảm tự nhiên. Riêng với chủng mới Omicron, tỉ lệ bất hoạt hơn 99.9% chỉ sau 2 giờ (Quét mã QR để tìm hiểu thêm).



TỔ CHỨC TIẾN HÀNH KIỂM TRA, THỬ NGHIỆM

Hoạt động thử nghiệm được tiến hành bởi Tập đoàn Daikin Industries hợp tác với Giáo sư Tatsuo Shioda và Trợ lý Giáo sư Tadahiro Sasaki, Khoa Truyền nhiễm, Viện Nghiên cứu Bệnh vi trùng, Đại học Osaka, Nhật Bản

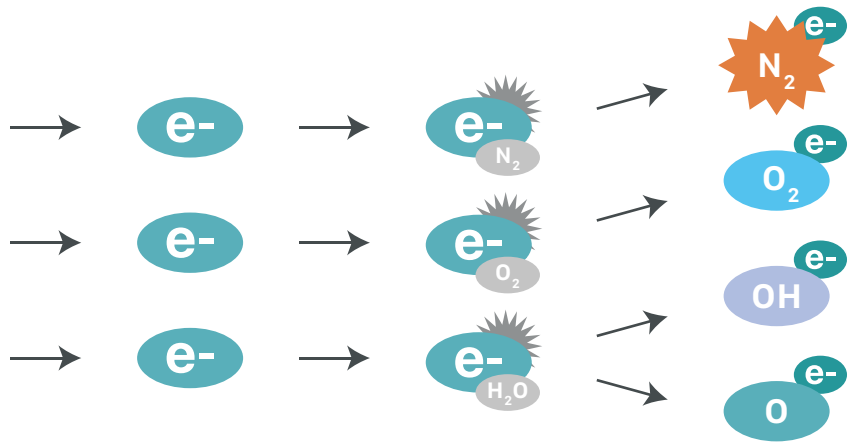
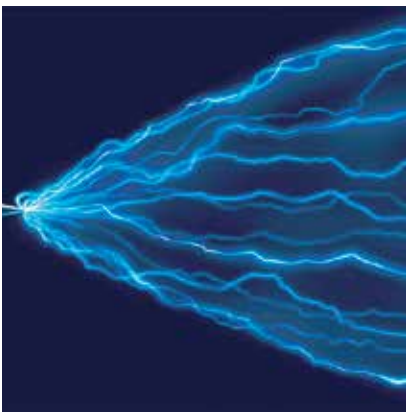
SỰ KHÁC BIỆT CỦA CÔNG NGHỆ STREAMER



4 LOẠI THÀNH PHẦN PHÂN HUỖ ĐƯỢC TẠO RA TỪ PHÓNG ĐIỆN STREAMER


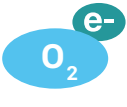
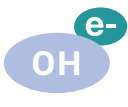
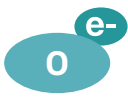




Phát ra các điện tử tốc độ cao với **tốc độ 2000km/s** bằng các phóng điện trực tiếp

Các electron tốc độ cao va chạm với Ni-tơ, Oxy và hơi nước trong không khí để tạo ra bốn nguyên tố phân huỷ.



Các thành phần phân huỷ của Daikin

Các thành phần phân huỷ chung

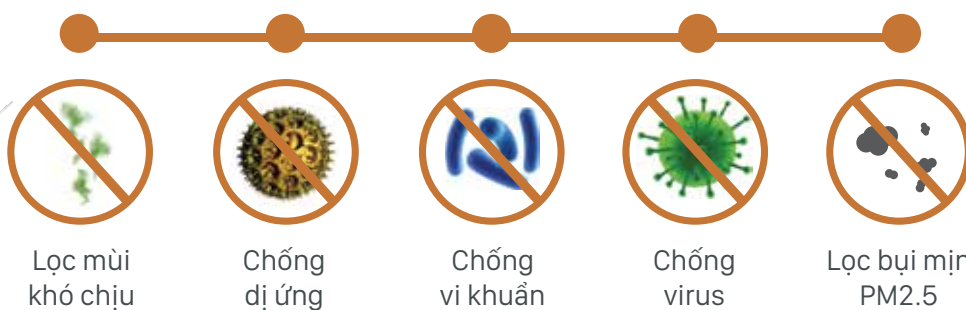
Các thuộc tính phân huỷ cực mạnh				
Yếu tố phân huỷ	Nitơ tích điện 10 - 12ev⁺²	Oxy tích điện 4.4ev⁺²	Gốc Hydroxyl 4.3ev⁺²	Gốc Oxy 4.2ev⁺²
Năng lực phân huỷ	Năng lượng nhiệt tương đương với 16 suns ⁺³	Năng lượng nhiệt tương đương với 7.3 suns ⁺³	Năng lượng nhiệt tương đương với 7.2 suns ⁺³	Năng lượng nhiệt tương đương với 7 suns ⁺³
				

2 PHIN LỌC **Enzyme blue** +PM2.5

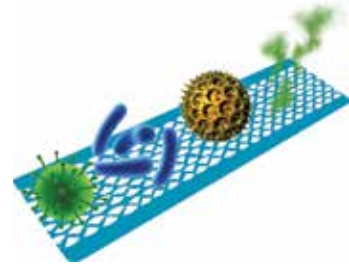
Phin lọc **Enzyme Blue PM2.5** gồm 2 lớp: lớp khử mùi Enzyme Blue và lớp lọc PM2.5 sẽ mang lại hiệu quả kép: vừa loại bỏ các tác nhân gây mùi, chất gây dị ứng, nấm mốc, vi khuẩn, virus đồng thời loại bỏ các hạt bụi mịn PM2.5 giúp tinh lọc không khí.



©D.H.T.,2000



LOẠI BỎ CÁC MÙI KHÓ CHỊU



Phin lọc Enzyme Blue có khả năng loại bỏ mùi khó chịu $\geq 90\%$ trong vòng 1 giờ¹, đặc biệt là 4 yếu tố gây mùi hôi trong gia đình².

¹ Phương pháp thử nghiệm theo JEM1467.

² Các yếu tố gây mùi khó chịu liên quan đến Amoniac, Trimethylamin, Hydro sunfua và Methyl mercaptan.



Mùi toilet



Mùi thú nuôi



Mùi thuốc lá



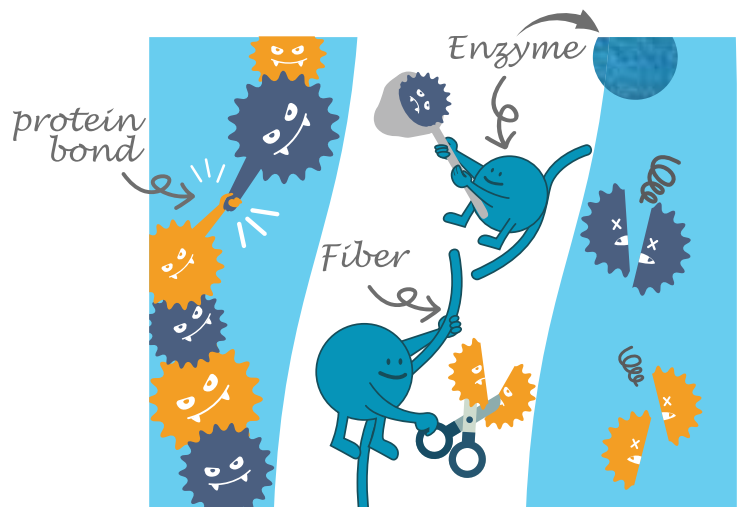
Mùi rác



Mùi cơ thể

CHỐNG DỊ ỨNG

Phin lọc Enzyme Blue hạn chế các nguyên nhân trong số 25 bệnh dị ứng như dị ứng phấn hoa, dị ứng mạt bụi, dị ứng lông thú cưng và dị ứng nấm mốc. Phin lọc Enzyme Blue hấp thụ protein của chất gây dị ứng và làm tan liên kết của protein. Protein hòa tan trở nên vô hại.



CHỐNG VI KHUẨN

Phin lọc Enzyme Blue có khả năng giảm 99,9% các loại vi khuẩn Staphylococcus aureus, Escherichia coli (E.coli), Klebsiella pneumoniae, Pseudomonas aeruginosa, MRSA và Moraxella

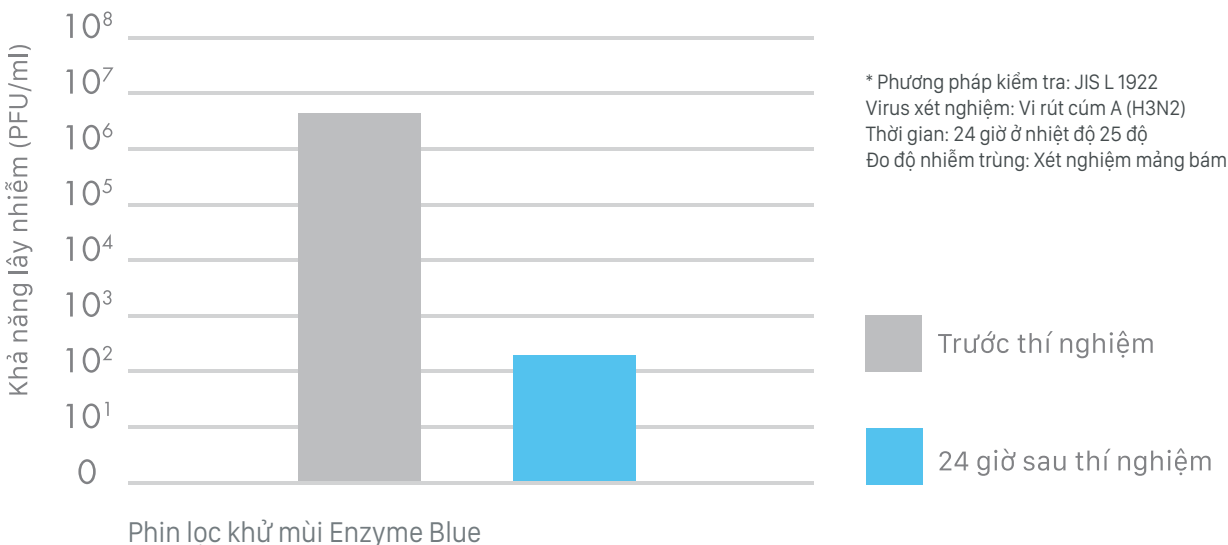
Loại vi khuẩn	Nguy cơ mắc bệnh truyền nhiễm ***	Số lượng vi khuẩn cần cấy		Tỉ lệ giảm
		Trước khi thí nghiệm	Sau khi thí nghiệm	
<ul style="list-style-type: none"> Staphylococcus aureus Escherichia coli (E.coli) Klebsiella pneumoniae MRSA Pseudomonas aeruginosa Moraxella 	<ul style="list-style-type: none"> Nhiễm trùng da, nhiễm trùng đường hô hấp. Ngộ độc thực phẩm Viêm phổi, nhiễm trùng máu Nhiễm trùng da Nhiễm trùng hệ hô hấp 	Mỗi loại khoảng 20.000	Mỗi loại dưới 20	Giảm 99,9%

Phương pháp thử: JIS L 1902:2015 Phương pháp hấp thụ.

*** Các bệnh trình bày chỉ là ví dụ

CHỐNG VIRUS

Phin lọc Enzyme Blue có tác dụng giảm khả năng lây nhiễm virus xuống dưới 1:1000



LỌC BỤI MỊN PM2.5

Loại bỏ hiệu quả bụi mịn pm2.5 lọc sạch không khí trong nhà ở mức **"rất tốt"** trong vòng **190 phút**.

Đo lường hiệu quả loại bỏ bụi mịn PM2.5 theo thời gian trong điều kiện thử nghiệm JEM1467⁽¹⁾ bởi trường Đại Học King Mongkut's of Technology Thonburi⁽²⁾

1 JEM1467: Tiêu chuẩn cho máy lọc không khí dùng trong dân dụng của Nhật Bản.

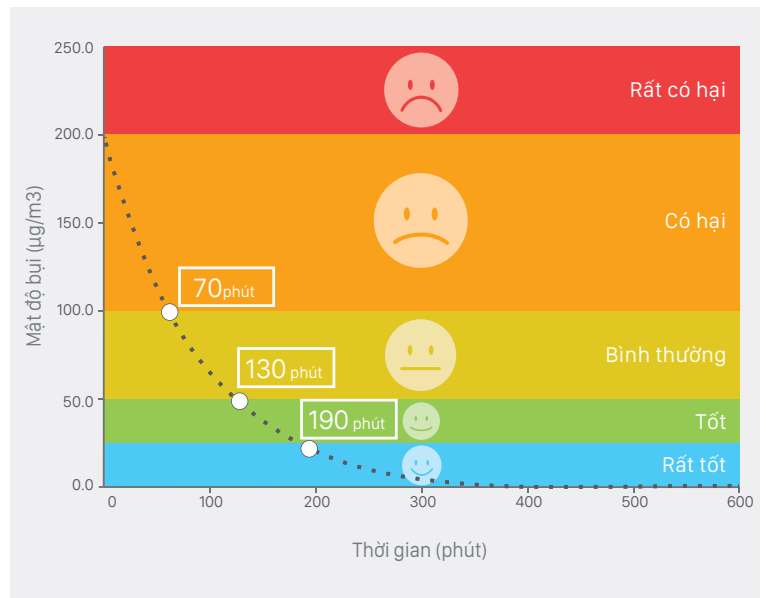
2 Trường Đại học công nghệ Thonburi của Vua Mongkut (KMUTT), trường Đại Học kỹ thuật số 1 Thái Lan

Điều kiện vận hành: Hoạt động ở chế độ quạt với tốc độ cao

Dòng máy thử nghiệm: FTKC18TV2S ở vị trí lắp đặt trên tường cao 1.8m

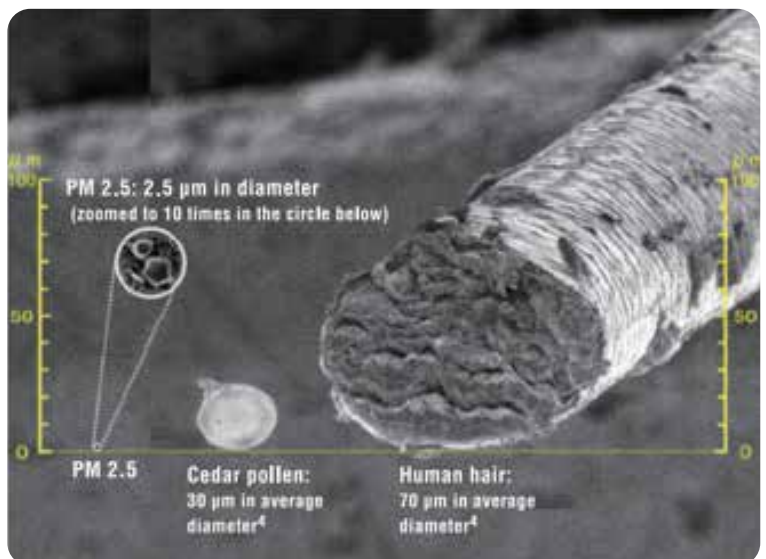
Kích thước phòng thử nghiệm (cao x rộng x sâu): 26.46 m³

Lưu ý: Kết quả thử nghiệm có thể khác biệt so với điều kiện thực tế.



Hạt bụi mịn PM2.5 nhỏ cỡ nào?

PM2.5 được tạo ra trực tiếp khi các chất được đốt cháy trong lò hơi, lò đốt, lò sưởi và động cơ xe và tàu. Nó cũng xảy ra khi lưu huỳnh và oxit nitơ thải ra từ quá trình đốt cháy nhiên liệu trong các nhà máy nhiệt điện và động cơ xe và tàu phản ứng với ánh sáng và ôzôn trong không khí



3 HOẠT ĐỘNG CHỐNG ẨM MỐC VỚI STREAMER

Khi ngưng chức năng làm lạnh hoặc khử ẩm, máy sẽ tự động hoạt động ở chế độ chỉ chạy quạt trong 1 giờ để làm khô bên trong dàn lạnh nhằm làm giảm sự phát sinh nấm mốc và các mùi khó chịu đem lại luồng không khí mát mẻ tươi mát, ngoài còn giúp duy trì hiệu suất và tuổi thọ của dàn lạnh.

Bên cạnh đó luồng điện Streamer phóng ra và làm khô bên trong dàn lạnh, dàn tản nhiệt và đường thổi gió, làm vô hiệu hóa các chất độc hại như vi rút, nấm mốc và các chất gây dị ứng



* Lưu ý về hoạt động chống ẩm mốc

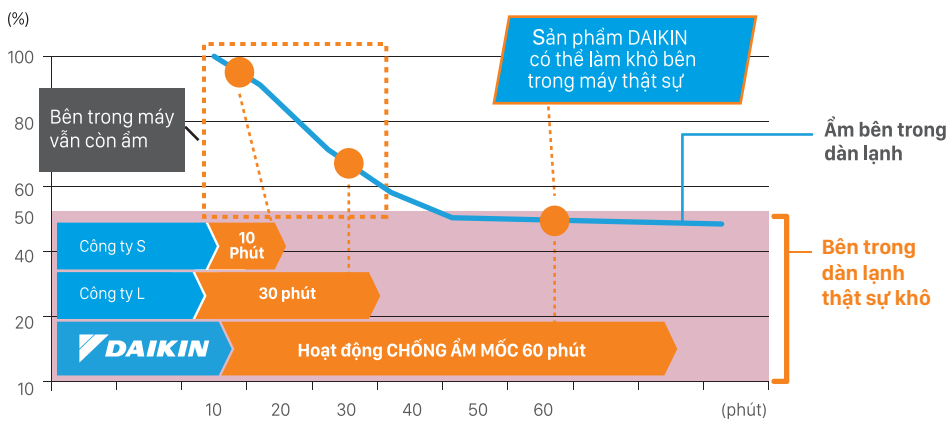
Khi bạn muốn ngừng hoạt động chống nấm mốc giữa chừng, nhấn nút **OFF**

Sau khi hoạt động làm lạnh hoặc khử ẩm dừng, máy điều hòa không khí bắt đầu hoạt động chống ẩm mốc tự động, và sẽ dừng lại tự động sau 60 phút.

Chức năng này không được thiết kế để loại bỏ bụi hoặc nấm mốc hiện có

Hoạt động chống nấm mốc không khả dụng khi dàn lạnh được tắt bằng cách sử dụng OFF TIMER.

Một giờ sau khi dừng máy, bên trong máy lạnh sẽ được làm khô với chế độ quạt¹



¹ Dòng máy FTKB 3.5KW

Độ ẩm trong phòng thử nghiệm là 50%.





Tổng năng lượng tiêu thụ 9W x 1h = 9W/h

Chức năng chống ẩm mốc kết hợp Streamer có ở dòng máy FTKZ 25/35/50/60/71, FTKY25/35/50/60/71, FTKF25/35/50/60; ATKF25/35; FTXU50XV2V;

Chức năng chống ẩm mốc có ở dòng máy: FTKB 25/35/50/60, FTHF 25/35/50/60/71

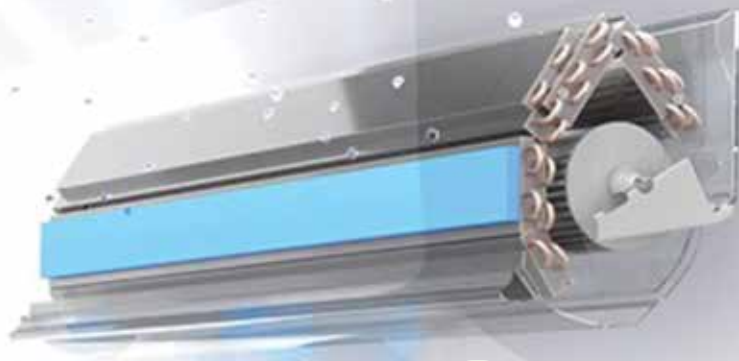


HƯỚNG DẪN CÀI ĐẶT CHỨC NĂNG CHỐNG ẨM MỐC

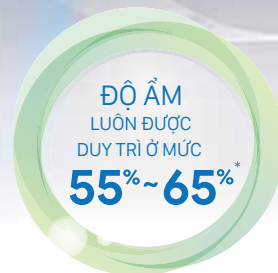
TÌNH TRẠNG MÁY ĐIỀU HÒA KHÔNG KHÍ	CÁCH VẬN HÀNH	KÍCH HOẠT CHẾ ĐỘ	HỦY CHẾ ĐỘ
Cài đặt trong khi điều hòa không khí đang mở (Tự động)	Trong khi máy điều hòa không khí đang mở, nhấn nút  và giữ trong vòng 2 giây . Sau đó ký hiệu  sẽ xuất hiện trên màn hình LCD.	Sau khi cài đặt, chế độ này sẽ được vận hành tự động mỗi lần tắt máy điều hòa không khí. Chế độ này sẽ vận hành trong 60 phút	Trong khi máy điều hòa không khí đang bật, nhấn nút và giữ trong vòng 2 giây . Sau đó ký hiệu sẽ biến mất trên màn hình LCD Hủy bỏ đột ngột Nhấn OFF hủy bỏ đột ngột
Cài đặt trong khi điều hòa không khí đang tắt (Thủ công)	Trong khi máy điều hòa không khí tắt, nhấn nút  và giữ trong vòng 2 giây .  nhấp nháy trên màn hình LCD và màn hình sẽ trở lại bình thường sau một thời gian.	Hoạt động chỉ 1 lần	Không cần phải hủy bỏ do chỉ hoạt động 1 lần . Hủy bỏ đột ngột Nhấn OFF hủy bỏ đột ngột



CÂN BẰNG ĐỘ ẨM BẢO VỆ SỨC KHỎE



CÂN BẰNG ĐỘ ẨM HYBRID COOLING



* Mức độ ẩm đạt được tùy điều kiện phòng.

1 CÔNG NGHỆ HYBRID COOLING

Điều tiết đồng thời nhiệt độ và độ ẩm giúp cân bằng độ ẩm ngay cả khi làm lạnh ở tải thấp với cảm biến & dàn trao đổi nhiệt cải tiến.

Con người giải phóng nhiệt cơ thể bằng cách làm bay hơi độ ẩm trên da, có nghĩa là chúng ta cảm thấy mát hơn với độ ẩm thấp hơn. Với các hệ thống biến tần thông thường, một khi nhiệt độ phòng đạt đến nhiệt độ cài đặt, hoạt động sẽ giảm xuống công suất thấp (tải một phần). Tuy nhiên, điều này cũng làm giảm khả năng hút ẩm, khiến không khí có cảm giác khó chịu.

Dòng FTKZ được trang bị cảm biến độ ẩm và công nghệ làm lạnh hỗn hợp của Daikin. Các tính năng này kết hợp với nhau cho phép. Thiết bị FTKZ tự động kiểm soát độ ẩm để bạn cảm thấy mát mẻ ngay cả khi hoạt động ở công suất thấp.

LỢI ÍCH CỦA ĐỘ ẨM CÂN BẰNG



PHÒNG BỆNH HÔ HẤP

Độ ẩm cao là môi trường lý tưởng cho các vi khuẩn gây bệnh đường hô hấp ở trẻ nhỏ. Việc giảm độ ẩm xuống ở mức hợp lý sẽ giúp cho trẻ nhỏ của bạn phòng được các bệnh khi thời tiết bên ngoài đang rất nóng và độ ẩm cao.



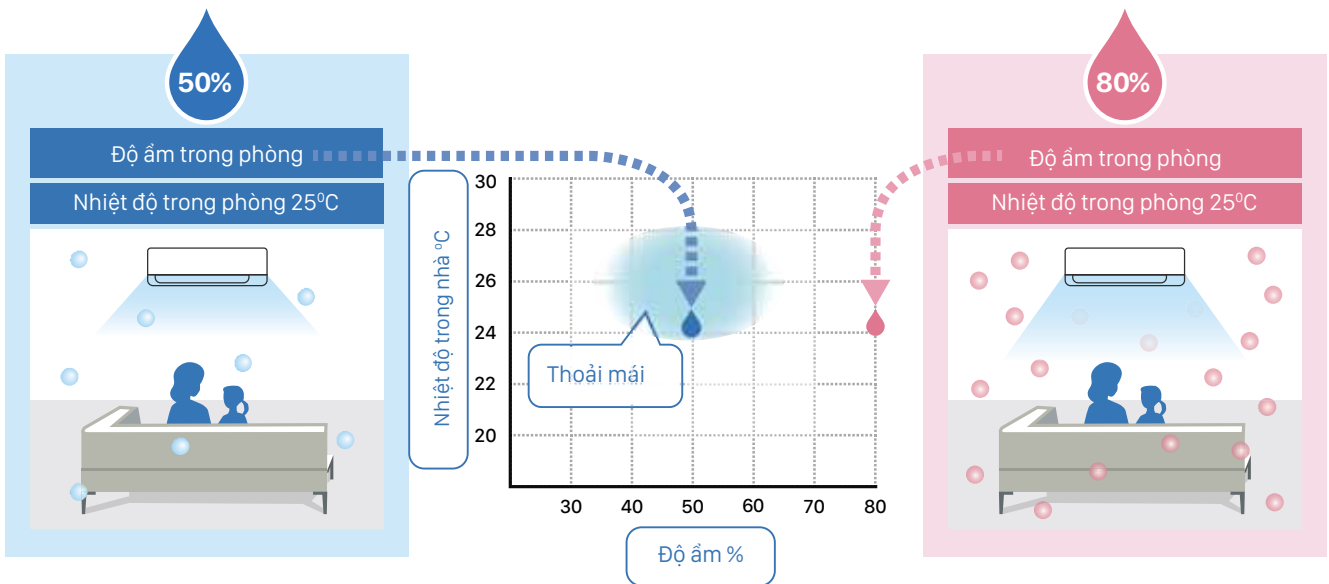
TIẾT KIỆM HƠN

Độ ẩm quá cao khiến bạn phải cài đặt mức nhiệt độ xuống thấp gây tốn nhiều điện năng. Nhưng với dòng máy FTKZ sự thoải mái đến từ việc cân bằng ẩm mà không cần điều chỉnh nhiệt độ thấp, đồng thời năng lượng tiêu hao cũng ít hơn.

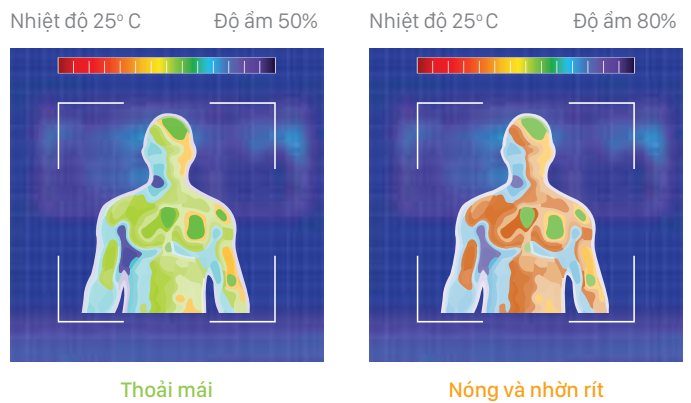


BẢO VỆ NỘI THẤT

Nội thất bị ẩm mốc do độ ẩm cao từ nay đã được giải quyết bằng công nghệ Hybrid Cooling. Nấm mốc sẽ không thể sinh sôi bởi tính năng cân bằng ẩm độc đáo này, giúp cho nội thất tránh hư hỏng.



Con người giải phóng nhiệt cơ thể bằng cách làm bay hơi độ ẩm trên da, nghĩa là chúng ta cảm thấy mát hơn với độ ẩm thấp hơn. Daikin đã sử dụng kiến thức này để tạo ra sự cân bằng thoải mái hơn giữa nhiệt độ và độ ẩm.



2 THOẢI MÁI VỚI CẢM BIẾN ẨM HUMIDITY SENSOR

HUMIDITY SENSOR

Với cảm biến ẩm - Humidity Sensor bên trong dàn lạnh giúp tăng cường khả năng khử ẩm và làm lạnh nhanh hơn 25% so với dòng máy thông thường, giúp mang lại cảm giác thoải mái liên tục ngay cả khi thời tiết oi bức.



Luồng gió thổi xa đến 10m (*)



(*) FTXU50

LỰA CHỌN NHIỀU KIỂU THỔI GIÓ

1 LUỒNG GIÓ THOẢI MÁI COANDA



Thiết kế mới của mặt nạ Coanda tạo ra luồng không khí dọc theo trần nhà. Điều này cho phép không khí tỏa ra khắp căn phòng mà không tạo ra gió lùa khó chịu.

Dao động nhiệt độ thấp



HIỆU ỨNG COANDA LÀ GÌ?

Hiệu ứng Coanda làm cho quỹ đạo chuyển động của dòng khí bị thay đổi để xuôi theo bề mặt cong mà dòng khí đó tiếp xúc. Vòi nước và thìa cung cấp một ví dụ đơn giản. Nếu bạn bật vòi và để thìa tiếp xúc với nước, nó sẽ cố gắng chảy dọc theo đường cong bên trong của thìa.

Mặt nạ Coanda tạo ra một hiệu ứng tương tự. Tuy nhiên, trong trường hợp này, hình dạng của mặt nạ uốn cong luồng không khí lên dọc theo các cánh hướng lên trần nhà. Điều này cho phép không khí được phân phối xa hơn.



Thìa tiếp xúc với nước, nước sẽ cố gắng chảy dọc theo đường cong bên trong của thìa.

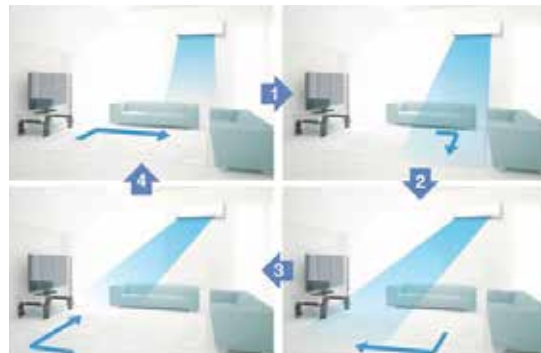
2 LUỒNG GIÓ 3D



Luồng gió 3D kết hợp Đảo gió tự động theo phương dọc và phương ngang để giảm sự dao động nhiệt độ trong nhà. Chức năng này luân chuyển không khí đến mọi nơi trong phòng để

làm mát hoặc sưởi ấm đồng đều cho cả những không gian rộng lớn. Để kích hoạt Luồng gió 3D, hãy nhấn cả nút đảo gió tự động theo chiều dọc và chiều ngang.

Lần lượt các cánh đảo gió và cánh sẽ đảo gió.



Các cánh đảo gió ngang và dọc cùng đảo, mở rộng vùng thoải mái.

3 ĐẢO GIÓ TỰ ĐỘNG PHƯƠNG ĐỨNG (LÊN VÀ XUỐNG)



Đảo gió tự động phương đứng di chuyển cánh đảo gió lên và xuống để giảm dao động nhiệt độ trong phòng. Cánh đảo gió tự động đóng khi máy điều hòa không khí được tắt.

4 CÁNH ĐẢO GIÓ ĐƠN / CÁNH ĐẢO GIÓ KÉP MẠNH MỀ



Cánh đảo gió đơn và Cánh đảo gió kép mạnh mẽ giúp trải rộng luồng gió trong quá trình hoạt động làm mát để cung cấp không khí đều khắp phòng. Các cánh đảo gió có thể hướng không khí ấm thẳng xuống sàn trong quá trình sưởi ấm. Chọn góc thấp đưa không khí đến ngay các góc, trong khi việc chọn góc cao sẽ lan tỏa không khí xung quanh trung tâm.



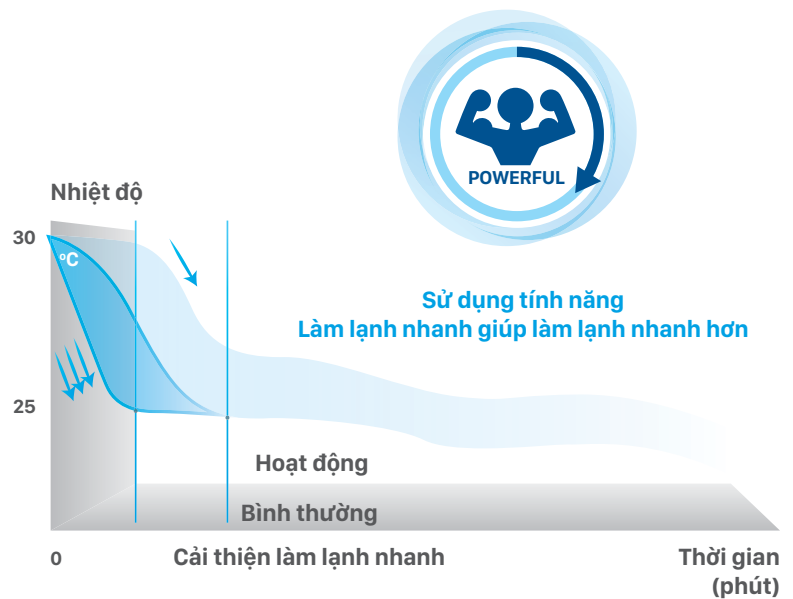
Khi bạn chọn góc thấp, không khí mát mẽ thổi ra để đến các góc của căn phòng.



Khi bạn chọn góc cao, không khí mát mẽ sẽ lan tỏa xung quanh trung tâm phòng.

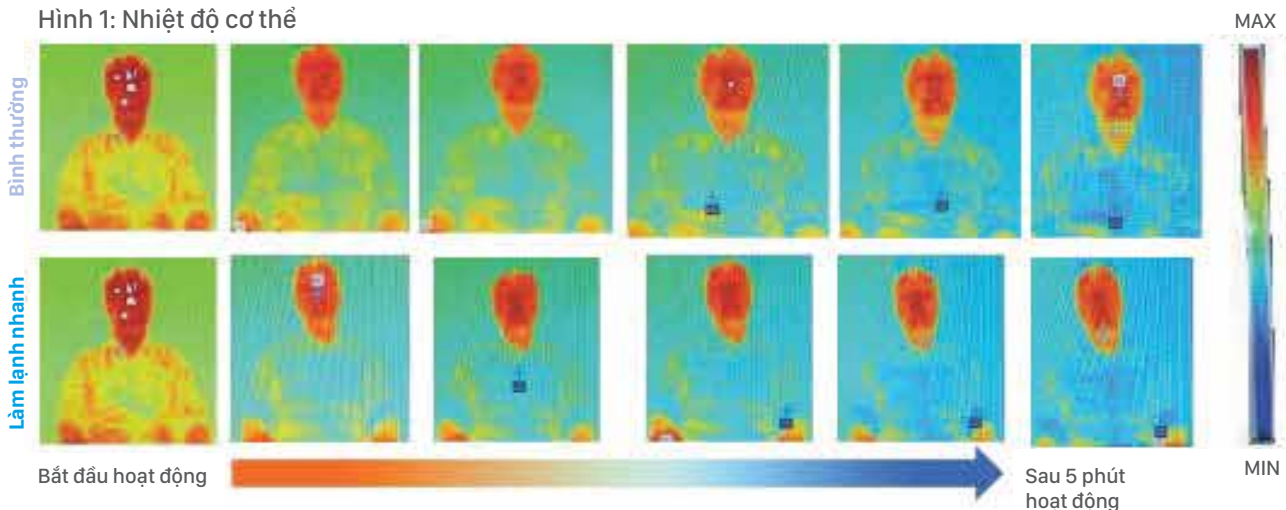
LÀM LẠNH NHANH CHÓNG, MANG LẠI SẢNG KHOÁI TỨC THÌ

Tính năng **Làm lạnh nhanh** giúp lưu lượng gió đạt mức cực đại **trong 20 phút**. Rất tiện lợi khi bạn muốn nhiệt độ trong phòng nhanh đạt nhiệt độ cài đặt. Sau đó, máy sẽ tự động trở về chế độ cài đặt trước đó



Nhiệt độ của bề mặt cơ thể có thể được hạ xuống bằng cách loại bỏ nhiệt của cơ thể khi mồ hôi trên bề mặt cơ thể bay hơi. (xem hình 1)

Hình 1: Nhiệt độ cơ thể



HOẠT ĐỘNG YÊN TĨNH CHO BẠN GIẤC NGỦ NGON

1 DÀN LẠNH HOẠT ĐỘNG ÊM

(Có ở các dòng Inverter)



Chế độ cài đặt đa dạng với 5 cấp (tự động, cao, trung bình, thấp, rất thấp) giúp bạn điều chỉnh tốc độ quạt một cách chính xác tùy theo nhu cầu.

Chọn cài đặt hoạt động êm cho dàn lạnh có thể giảm độ ồn từ 3 đến 9 dB(A)* với mức độ cài đặt thấp nhất.

Độ ồn đối với dòng máy FTKY25 chỉ 18dB(A)¹ và đối với FTKZ25/35, FTKY35, FTKF/ATKF25, FTKB25X, FTXV25/35 chỉ 19dB(A).

FTKY25WAVMV, FTKY25WMVMV				
Tốc độ quạt	Cao (H)	Thấp (L)	Yên tĩnh (SL)	
Độ ồn dàn lạnh	38 dB(A)	25 dB(A)	7 dB(A) → 18 dB(A)	
	SL	L	M	H
Tốc độ quạt	Thấp ← Cao			
Độ ồn	Mỗi bước giảm trong lưu lượng gió sẽ làm giảm độ ồn			

¹18dB(A) yên lặng đến mức bạn có thể nghe cả tiếng thì thầm

Chọn tốc độ quạt và chế độ dàn lạnh hoạt động êm



Chỉ 18dB(A)

Chế độ dàn nóng hoạt động êm

2 DÀN NÓNG HOẠT ĐỘNG ÊM

(Chỉ có ở các dòng RKZ, RKY, RXV, RHF, RKF, ARKF)



Tính năng này sẽ làm giảm độ ồn 3 đến 7 dB(A)** giúp bạn ngủ ngon hơn vào ban đêm.

RKZ25, RKY35/50, RXV25, RKF25 (khi làm lạnh) có độ ồn 43 dB (A)¹.

RKY25WAVMV, RKY25WMVMV		
Vận hành	Danh định (H)	Rất thấp (SL)
Độ ồn dàn nóng	46 dB(A)	4 dB(A) → 42 dB(A)

Công suất có thể giảm khi chọn chế độ dàn nóng hoạt động êm

18	20	30	40	43	50 dB(A)
Âm thanh vận hành dàn lạnh	Tiếng lá rơi	Tiếng quả lắc	Thư viện	Âm thanh vận hành dàn nóng	Văn phòng

Dựa vào "Ví dụ về các mức độ ồn", Bộ Môi Trường Nhật Bản, tháng 11/ 2002.

* Vui lòng tham khảo trang thông số để biết thêm chi tiết.

** Chỉ áp dụng cho một số model.

Lưu ý: 1.Giá trị ứng với hoạt động ở 220V, 50Hz.

ĐIỀU KHIỂN QUA ĐIỆN THOẠI THÔNG MINH

Với tính năng cao cấp **D-Mobile** của Daikin, bạn có thể dễ dàng kiểm soát máy điều hòa ngay cả khi ở bên ngoài. Chức năng **"Lập lịch tuần"** cho phép điều hòa sẽ tự động mở lên trước khi bạn thức dậy hoặc trở về nhà và tắt sau khi bạn đi ngủ hoặc rời khỏi nhà

Tích hợp sẵn trên dòng máy **FTKZ**.
Tùy chọn thêm cho dòng máy:
FTKY, FTKF/ATKF, FTKB, FTXV, FTHF



Thoải mái và an tâm KHI BẠN ĐANG Ở BÊN NGOÀI

Theo dõi và điều chỉnh tình trạng hoạt động, nhiệt độ phòng, mở/tắt tất cả các máy bằng điện thoại di động



Tận hưởng tiện nghi hơn KHI BẠN ĐANG Ở NHÀ

Dễ dàng kiểm tra và điều chỉnh nhiệt độ mọi phòng chỉ với vài thao tác đơn giản trên điện thoại di động

*Dòng máy FTKF, ATKF, FTKB, FTXV25/35, FTHF25/35 cần thêm phụ kiện BRP067A42 và adaptor kết nối mạng không dây BRP072C42.

*Dòng máy FTXV50/60/71, FTHF50/60/71 cần thêm phụ kiện BRP980B42 và adaptor kết nối mạng không dây BRP072C42.

*Dòng máy FTKY cần thêm phụ kiện BRP084C42 được lắp bên trong dàn lạnh và tương thích với Modbus.

*Adaptor BRP067A42 được lắp bên trong dàn lạnh và tương thích với Modbus





CHỨC NĂNG HỮU ÍCH



Khóa chống trẻ em



Nhiệt độ phòng hiện tại



Nhiệt độ ngoài trời hiện tại



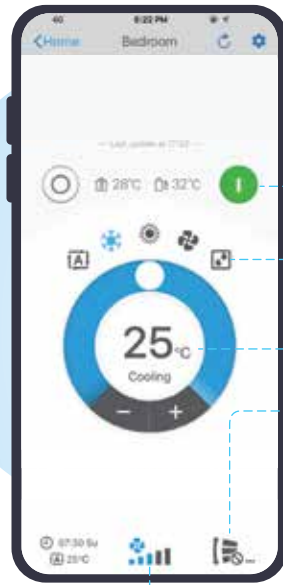
Chế độ ngày nghỉ tiện nghi



Lập lịch hàng tuần



Điều khiển bằng giọng nói



Mở/Tắt



Cài đặt chế độ hoạt động



Cài đặt nhiệt độ phòng



Hiện thị nhiệt độ cài đặt

Cài đặt hướng gió thổi



Cài đặt tốc độ quạt

Cài đặt tốc độ quạt



Hướng gió thổi



LẬP LỊCH HÀNG TUẦN

Chức năng điều khiển Mở / Tắt tự động

Sử dụng Lập Lịch Hàng Tuần, bạn có thể cài đặt lên đến 4 chương trình mỗi ngày với 6 khung thời gian khác nhau để khởi động và dừng máy điều hòa.

Điều hòa sẽ tự động mở lên trước khi bạn thức dậy hoặc trở về nhà và tắt sau khi bạn đi ngủ hoặc rời khỏi nhà.

Chức năng cài đặt chính xác nhiệt độ và thời gian

Với chức năng này bạn có thể tùy chỉnh nhiệt độ ở những thời điểm khác nhau mỗi ngày trong tuần.

! Điều khiển thông minh qua điện thoại



1

Điều khiển máy điều hòa qua ứng dụng



3

Bộ định tuyến Wifi (với kết nối internet) sẽ nhận dữ liệu từ điện thoại của bạn sau đó truyền đến bộ nhận tín hiệu.



4

Bộ nhận tín hiệu nhận dữ liệu và điều khiển máy điều hòa không khí dù bạn đang ở đâu

Phòng khách Thứ 2 - Thứ 6

Chương trình 1

BẬT 23°C

06:30 Sáng



Chương trình 3

BẬT 21°C

05:30 Chiều



Chương trình 1

TẮT

08:00 Sáng



Chương trình 3

TẮT

00:00 Sáng



Ứng dụng điều khiển dành cho điện thoại



TRÊN ĐỒ CHƠI
App Store



TRÊN ĐỒ CHƠI
Google Play

ĐIỀU KHIỂN BẰNG GIỌNG NÓI

Giờ đây, bạn có thể vận hành Bật/Tắt, Cài đặt chế độ hoạt động và điều chỉnh nhiệt độ máy điều hòa không khí Daikin bằng giọng nói của mình.

Chức năng điều khiển bằng giọng nói tương thích

Với



Thiết bị với Google Assistant(*1)



Cần cài đặt ban đầu thông qua Ứng dụng Google Home

(*1) Điều khiển bằng giọng nói có thể được sử dụng thông qua điện thoại thông minh cùng với Google assistant.

Với



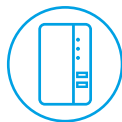
Thiết bị với Amazon Alexa(*2)



Cần cài đặt ban đầu thông qua Ứng dụng Amazon Alexa

(*2) Điều khiển bằng giọng nói có thể được sử dụng thông qua điện thoại thông minh cùng với Amazon Alexa.

Ok! Google!



Bộ định tuyến Wi-Fi tại nhà



Alexa!!



Điều hoà không khí Daikin với chức năng Wi-Fi

Chức năng điều khiển bằng giọng nói có thể được sử dụng mà không cần Daikin Mobile Controller sau khi đã cài đặt ban đầu
Cài đặt ban đầu cho ứng dụng Daikin Mobile Controller là cần thiết

1. Kết nối máy điều hoà không khí với bộ định tuyến Wi-Fi tại nhà.
2. Bật chế độ vắng nhà (Out of home)
3. Ghép nối máy điều hoà không khí với nhóm Google Home / Amazon Alexa

Để sử dụng đầy đủ tính năng điều khiển bằng giọng nói, vui lòng lưu ý rằng phiên bản của Ứng dụng Daikin Mobile Controller phải là 1.16.0 trở lên đối với BRP072C42 và BRP072C42-1, phải là 1.19.0 trở lên đối với BRP084C42 và BRP084C44.

Ngôn Ngữ hỗ trợ	Điều khiển qua điện thoại thông minh Daikin Mobile Controller	Điều khiển giọng nói	
		Trợ lý Google	Amazon Alexa
Tiếng Anh	●	●	●
Thái	-	●	-
Việt Nam	-	●	-
Đài Loan	●	●	-
Indonesia	-	●	-
Khác	-	●(*1)	●(*1)

(*1) Dựa trên đặc điểm kỹ thuật của Google Assistant / Amazon Alexa



GIẢM THIỂU ĐIỆN NĂNG TIÊU THỤ

Điều hòa không khí Inverter của Daikin được biết đến như một cơ chế điều khiển hoạt động chính xác, giúp cắt giảm hóa đơn tiền điện so với các dòng máy không có chức năng Inverter, đồng thời mang lại sự tiện nghi thoải mái và một môi trường điều hòa lý tưởng chỉ với một nút nhấn.

1 TẤT CẢ CÁC MODEL INVERTER ĐỀU ĐẠT 5 SAO NĂNG LƯỢNG

Dòng FTKZ đạt được CSPF từ 5,98 đến 7,24 nhờ công nghệ biến tần Inverter với động cơ DC từ trở, máy nén Swing của Daikin và môi chất lạnh R-32 thế hệ mới. Dòng FTKZ và tất cả các dòng inverter Daikin khác đã đạt được xếp hạng hiệu suất năng lượng 5 sao.



Model	CSPF
FTKZ25VVMV	7,24
FTKZ35VVMV	6,68
FTKZ50VVMV	6,69
FTKZ60VVMV	6,45
FTKZ71VVMV	5,98

CSPF (Hệ số hiệu suất làm lạnh theo mùa) là hiệu suất hoạt động theo năm của máy điều hòa không khí trong điều kiện gần với điều kiện thực tế cho các ứng dụng cụ thể (tòa nhà, v.v.) và thời gian hoạt động. Hệ số CSPF cao hơn, hiệu suất năng lượng của máy tốt hơn, có nghĩa là điện năng tiêu thụ thấp hơn, giúp tiết kiệm hơn

$$\text{CSPF} = \frac{\text{Tổng công suất làm lạnh theo mùa (kWh)}}{\text{Tổng công suất tiêu thụ điện theo mùa (kWh)}}$$

Nó đại diện cho công suất làm lạnh của một máy điều hòa không khí trên mỗi kilowatt điện năng tiêu thụ, hoạt động trong các điều kiện cố định trong suốt một năm.

2 GIẢM HÓA ĐƠN TIỀN ĐIỆN

Máy Inverter hoạt động:



Tiền điện
GIẢM

Hoạt động
ÊM

Nhiệt độ
ỔN ĐỊNH

Máy thông thường hoạt động:



Tiền điện
TĂNG

Độ ồn
CAO

Nhiệt độ
KHÔNG ỔN ĐỊNH

Hệ thống Inverter của Daikin có khả năng tăng công suất để đạt được nhiệt độ mong muốn một cách nhanh chóng.

Khi nhiệt độ trong phòng gần đạt đến nhiệt độ cài đặt, máy sẽ duy trì ở nhiệt độ ổn định mà không làm lãng phí điện năng giúp tiết kiệm điện một cách đáng kể.

Máy điều hòa không Inverter khởi động và dừng máy nén liên tục để duy trì ở nhiệt độ cài đặt trước.

Quá trình khởi động và dừng liên tục này sẽ yêu cầu một nguồn năng lượng lớn để khởi động lại động cơ máy nén dẫn đến lãng phí điện năng.

3 KẾT QUẢ THỬ NGHIỆM THỰC HIỆN BỞI QUATEST3

TỔNG CỤC TIÊU CHUẨN ĐO LƯỜNG CHẤT LƯỢNG TRUNG TÂM KỸ THUẬT TIÊU CHUẨN ĐO LƯỜNG CHẤT LƯỢNG 3 QUATEST3 QUALITY ASSURANCE & TESTING CENTER 3	
KT3-0521CB2	PHIẾU KẾT QUẢ THỬ NGHIỆM TEST REPORT
	12/03/2022 Trung 01/08
1. Tên mẫu Name of sample	MÁY ĐIỀU HÒA KHÔNG KHÍ HIỆU DAIKIN KIỂU LOẠI TRONG NHÀ: FTKB25XVMV KIỂU LOẠI KHỎI NGOÀI NHÀ: RKB25XVMV AIR CONDITIONER
2. Mô tả mẫu Description	Mẫu thực tế thử nghiệm máy điều hòa không khí DAIKIN, kiểu trong nhà: FTKB25XVMV / Kiểu ngoài nhà: RKB25XVMV Chỉ số sản xuất / See page: 2/8 & 3/8
3. Số lượng mẫu Quantity of sample	08
4. Ngày nhận mẫu Date of receiving	05/12/2022
5. Thời gian thử nghiệm: Test duration	06/12/2022 - 08/12/2022
6. Khách hàng Customer	CÔNG TY CỔ PHẦN DAIKIN AIR CONDITIONING (VIETNAM) Tầng 14-15, Tòa nhà VP Nam Á, 200-203 Cách Mạng Tháng Tám, Phường 4, Quận 3, TP. HCM
7. Phương pháp thử Test method	TCVN 6376:2013 (ISO 5151:2010) - Máy điều hòa không khí và bơm nhiệt không ống gió - Thử và đánh giá tính riêng / Non-ducted air conditioners and heat pumps - Testing and rating for performance
8. Nơi thử nghiệm Test place	TRUNG TÂM KỸ THUẬT TIÊU CHUẨN ĐO LƯỜNG CHẤT LƯỢNG 3 / QUATEST 3 Lô C5, Đường K1, KCN Chi Lẻ 2, Q. 2, TP Hồ Chí Minh / Lot C5, Road K1, Chi Lai Industrial Zone 2, Dist. 2, HCMC
9. Điều kiện thử nghiệm Test condition	Số trong: 03 - 06/08 See pages
10. Kết quả thử nghiệm Test results	Điện năng tiêu thụ liên tục trong 8 giờ của máy điều hòa không khí DAIKIN, model FTKB25XVMV / RKB25XVMV là 0,85 kWh / Wh. The energy consumption in 8 hours continuously of DAIKIN air conditioner, model FTKB25XVMV / RKB25XVMV is 0,85 kWh. Chỉ số sản xuất / See more detail pages: 05/08 - 08/08
P.T. ĐƠN GIÁ DUNG HEAD OF EE TESTING LAB. Hồ Nguyễn Thủy Tiên	T.L. GIÁM ĐỐC / PP. DIRECTOR TRƯỞNG PHÒNG THỬ NGHIỆM HEAD OF TESTING LAB. Nguyễn Văn Tăng

Điện năng tiêu thụ liên tục trong 8h của máy điều hòa không khí Daikin là **0.85kWh** (tương đương khoảng 2000đ /đêm, với giá điện trung bình là 2500đ/kWh)

Model thử nghiệm:

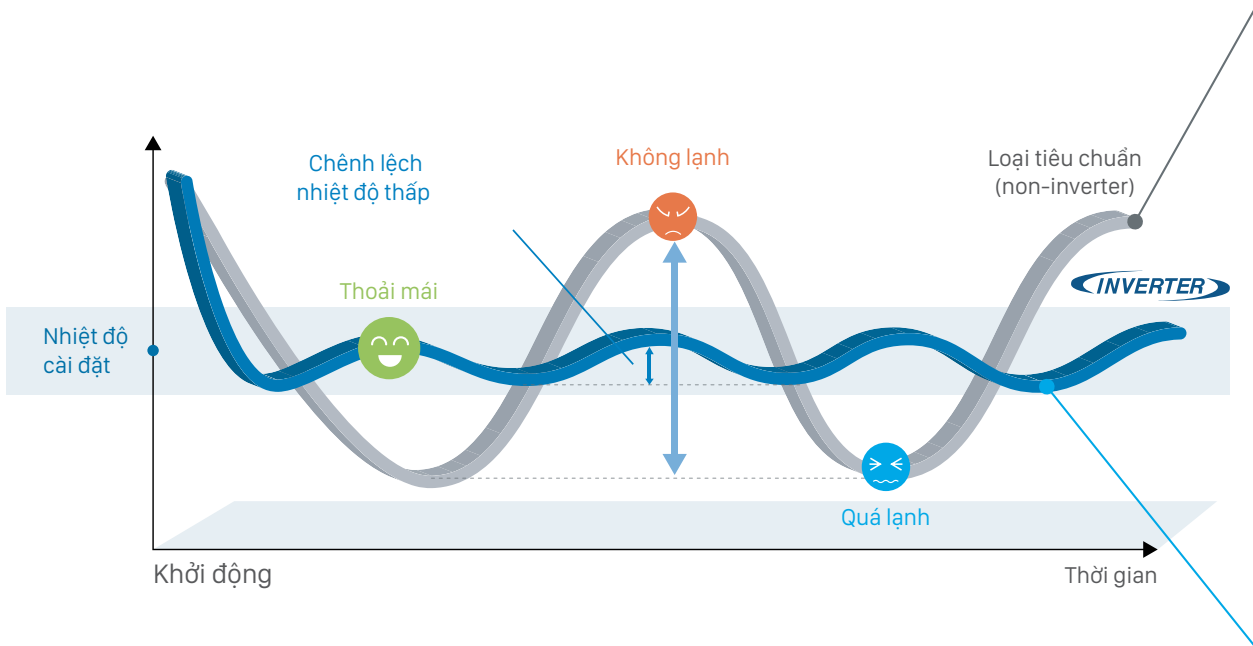
ĐHKK 1 chiều lạnh Inverter FTKB25XVMV/RKB25XVMV

Điều kiện thử nghiệm:

- Nhiệt độ không khí trong phòng: Bầu khô (30°C)
- Nhiệt độ không khí ngoài phòng: Bầu khô (30°C)
- Nhiệt độ cài đặt: 26°C
- Tốc độ gió : Tự động
- Điện áp nguồn điện : 230V
- Tần số nguồn điện : 50Hz

4 NHIỆT ĐỘ ỔN ĐỊNH

Nhiệt độ không ổn định là nguyên nhân gây ra những khoảng thời gian không thoải mái do nhiệt độ trong phòng đôi khi quá cao hoặc quá thấp.



Sau khi đạt được nhiệt độ cài đặt, máy điều hòa không khí Inverter hoạt động với công suất thấp để duy trì nhiệt độ trong phòng.

5 CÔNG SUẤT TỐI ƯU

Công nghệ Inverter làm thay đổi tần số của nguồn điện dẫn đến thay đổi công suất của máy.

Điều này cho phép máy có thể hoạt động ở công suất cao hơn so với các loại máy không Inverter cùng công suất.

CÔNG SUẤT NHỎ NHẤT 1,7 kW
Tốc độ vòng quay của máy nén chậm khi chỉ có tải một phần

CÔNG SUẤT TRUNG BÌNH 3,85 kW
Tốc độ vòng quay của máy nén trung bình khi có tải một phần

CÔNG SUẤT TỐI ĐA 7,1 kW
Tốc độ vòng quay của máy nén cao khi tải phòng đạt 100%

6 BÍ MẬT CÔNG NGHỆ INVERTER

TIẾT KIỆM ĐIỆN THEO CÁCH CỦA DAIKIN



MÁY NÉN TRÁI TIM CỦA MÁY ĐIỀU HÒA

① ĐỘNG CƠ DC TỪ TRỞ.

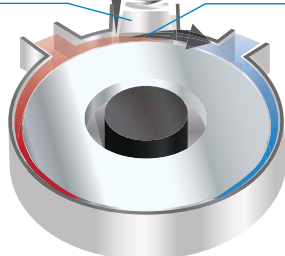
Sử dụng lợi thế của nam châm để giảm hóa đơn tiền điện cho bạn. Quá trình gắn các nam châm từ tính cao trong toàn bộ phần giữa của trục quay tạo ra một nam châm mạnh mẽ. Bằng cách nhanh chóng chuyển đổi các cực của nam châm điện này, động cơ từ trở DC có thể tạo ra tốc độ và công suất lớn hơn.

② MÁY NÉN SWING.

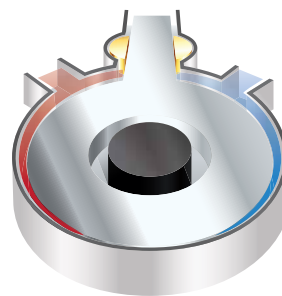
Với chuyển động quay tròn nhẹ nhàng, máy nén Swing sẽ làm giảm đáng kể ma sát và rung động. Mặt khác, nó cũng giúp loại bỏ sự rò rỉ chất làm lạnh trong quá trình nén. Những ưu điểm này làm cho máy hoạt động êm và hiệu quả hơn.

Vị trí tiếp xúc gây ồn

Rò rỉ chất làm lạnh trong quá trình nén



MÁY NÉN QUAY



MÁY NÉN
SWING
CỦA DAIKIN



THOẢI MÁI - TIẾT KIỆM VỚI MẮT THẦN THÔNG MINH

1 MẮT THẦN THÔNG MINH 2 KHU VỰC

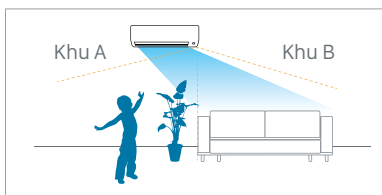


Chức năng này sử dụng cảm biến hồng ngoại để điều chỉnh hướng gió thổi trực tiếp hoặc tránh thổi trực tiếp vào người mang lại cảm giác thoải mái tối đa. Chức năng này cũng giúp giảm hao phí điện năng bằng việc phát hiện chuyển động của người trong phòng. Nếu không có chuyển động nào trong vòng 20 phút, máy sẽ tự động điều chỉnh nhiệt độ cài đặt khoảng 2°C.

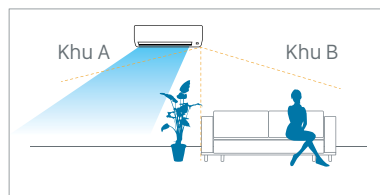
* Tính năng này có ở dòng máy FTKZ25/35, FTXV25/35



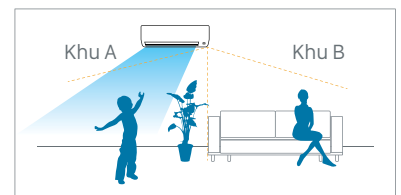
HƯỚNG LUỒNG KHÔNG KHÍ RA XA NGƯỜI ĐỂ NGĂN GIÓ LÙA



Nếu một người được phát hiện ở khu vực A, luồng gió sẽ được hướng đến khu vực B.



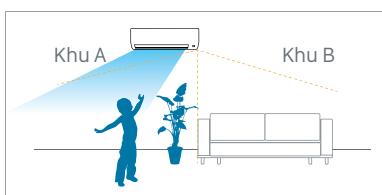
Nếu một người được phát hiện ở khu vực B, luồng gió sẽ được hướng đến khu vực A



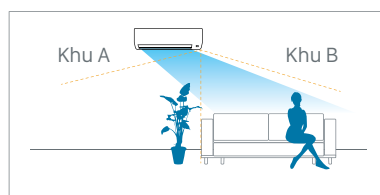
Nếu phát hiện có người ở cả khu vực A và B, luồng gió sẽ hướng về khu vực A



HƯỚNG LUỒNG KHÔNG KHÍ TRỰC TIẾP VÀO NGƯỜI ĐỂ TĂNG KHẢ NĂNG LÀM MÁT



Nếu một người được phát hiện ở khu vực A, luồng gió sẽ được hướng đến khu vực A.



Nếu một người được phát hiện ở khu vực B, luồng gió sẽ được hướng đến khu vực B.

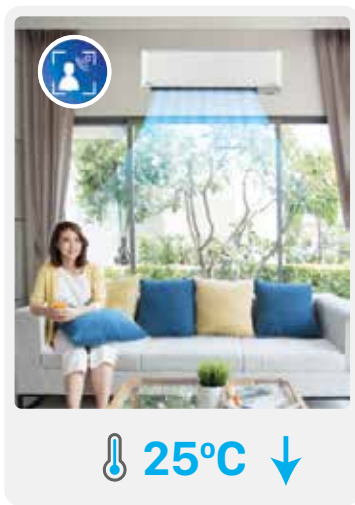
2 MẮT THẦN THÔNG MINH TIÊU CHUẨN



Mắt thần ngăn hao phí năng lượng bằng cách sử dụng cảm biến hồng ngoại để phát hiện chuyển động của người trong phòng.

Nếu không có chuyển động trong vòng 20 phút, mắt thần sẽ tự động điều chỉnh nhiệt độ cài đặt khoảng 2°C. Khi mắt thần được bật, nó sẽ vận hành tự động mà không cần phải cài đặt thêm.

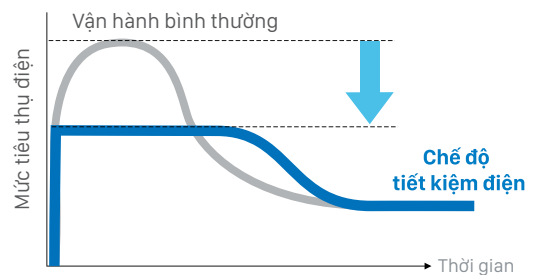
*Tính năng này có ở các dòng FTKZ, FTKY, FTXV, FTHF



3 CHẾ ĐỘ TIẾT KIỆM ĐIỆN ECONO



Chức năng này giới hạn mức tiêu thụ điện tối đa. Nó giúp giảm mức sử dụng điện khi tải của máy trong quá trình làm lạnh cao. Ví dụ, khi mới khởi động để làm lạnh ở các khu vực đông người và vào các giai đoạn ánh nắng mặt trời chiếu trực tiếp.



Công suất tối đa giảm khi sử dụng chế độ Tiết kiệm điện và do đó cần nhiều thời gian hơn để đạt đến nhiệt độ cài đặt.

4 CHẾ ĐỘ CHỜ TIẾT KIỆM ĐIỆN



Các thiết bị điện vẫn tiêu hao một lượng lớn điện năng khi máy hoạt động ở chế độ chờ. Nhận thấy được sự hao phí này, Daikin đã phát triển chức năng Tiết kiệm điện ở chế độ chờ để giảm mức tiêu thụ điện năng ngầm.

*Tính năng này có ở các dòng Inverter

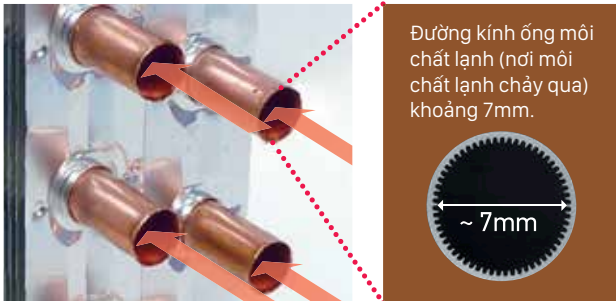
AN TÂM VỚI ĐỘ BỀN CAO

1 DÀN TẢN NHIỆT MICROCHANNEL CHỐNG ẪN MÒN

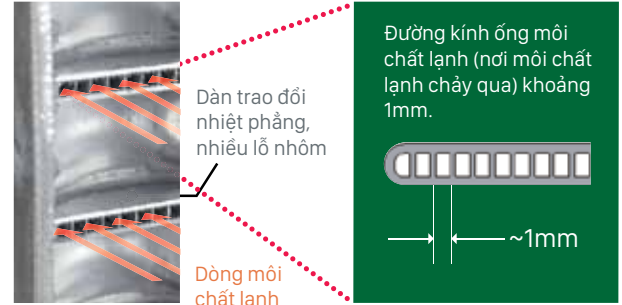
Dàn trao đổi nhiệt Microchannel sử dụng lợi thế các vi ống dẫn môi chất lạnh giúp hiệu suất giải nhiệt được tối ưu hơn, đồng thời với chất liệu **hợp kim Nhôm-Kẽm** sẽ mang lại độ bền vượt trội, chống lại sự ăn mòn của muối biển, thích hợp cho ngay cả khi lắp ở khu vực gần biển.

- ✓ Gia tăng khả năng chống ăn mòn
- ✓ Gia tăng độ bền
- ✓ Gia tăng hiệu suất truyền nhiệt

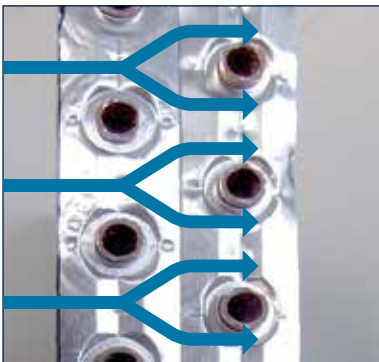
Ống và cánh tản nhiệt thông thường



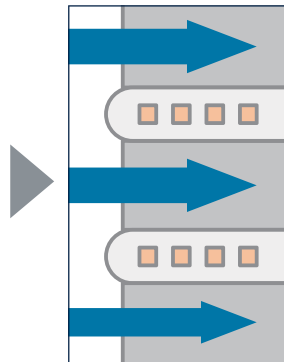
Dàn trao đổi nhiệt Microchannel



Dàn trao đổi nhiệt truyền thống



Dàn trao đổi nhiệt Microchannel



Các ống của dàn tản nhiệt được làm phẳng giúp cải thiện lưu lượng gió và tăng hiệu suất truyền nhiệt

Sử dụng các ống trao đổi nhiệt phẳng và nhiều lỗ gia tăng diện tích tản nhiệt giúp tiết kiệm năng lượng.

sau
2,000
giờ



Thí nghiệm khả năng chống ăn mòn dàn tản nhiệt Microchannel

Thời gian thực hiện: **2,000 giờ**

Dung dịch được phun:

Dung dịch nước muối NaCl

Nơi thực hiện:

Trung tâm nghiên cứu và phát triển Daikin Thái Lan

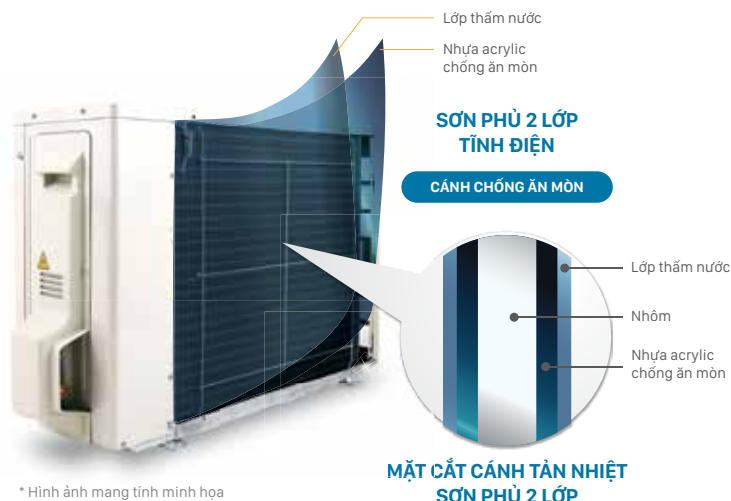
Kết quả:

Dàn trao đổi nhiệt không bị xì do ăn mòn

2 DÀN TẢN NHIỆT ỐNG ĐỒNG CÁCH NHÔM CHỐNG ẨM MÒN

(Chỉ có trên dòng máy FTKZ25/35, FTKY25/35, FTKF25/35/50, ATKF25/35 FTKB25/35/50, FTF/ATF, FT XU, FT XV, FT HF)

Các cánh trao đổi nhiệt của dàn nóng được xử lý bằng cách chống ẩm mốc đặc biệt. Bề mặt được phủ một lớp nhựa acrylic mỏng để tăng khả năng chống mưa axit và sự ăn mòn của muối.



* Hình ảnh mang tính minh họa

3 SUPER PCB BẢO VỆ BO MẠCH KHI ĐIỆN ÁP THAY ĐỔI

Nguồn điện không ổn định là một vấn đề phổ biến ở nhiều nơi trên thế giới. Nó gây ra quá áp, có thể làm hỏng các thiết bị điện tử. Tuy nhiên, nó cũng gây ra điện áp thấp, có thể làm tắt máy điều hòa không khí của bạn ngay khi bạn cần nhất.

Các bảng mạch in (PCB) của Daikin được gia cố đặc biệt để chịu được sự dao động của điện áp. Điều này cho phép máy hoạt động ở những khu vực có nguồn điện không ổn định. Với PCB này bạn có thể không cần phải lắp thêm bộ ổn áp đồng thời tạo ra bảo vệ bổ sung cho các thiết bị trong dàn nóng như động cơ quạt và máy nén.

Các thiết bị dòng FTKZ hoạt động ở 130 đến 264 V và có thể chịu được điện áp lên đến 440V.



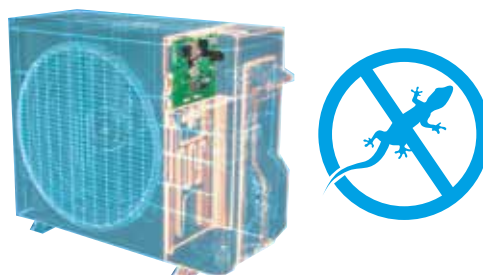
CHỊU ĐƯỢC ĐIỆN ÁP TỪ 130V ĐẾN 440V.

*Mức điện áp hoạt động của FTKZ từ 130V - 264V
**Mức điện áp hoạt động của FTKY, FTKF/ATKF, FTKB, FTHF25,35 từ 150V-264V
(Lưu ý: chỉ bảo vệ khi sử dụng điện 1 pha)

4 THIẾT KẾ VỎ MÁY CẢI TIẾN, CHỐNG THẦN LẦN THÂM NHẬP

Thần lẩn thâm nhập thường là nguyên nhân gây ra hư hỏng bảng mạch biến tần.

Daikin đã thay đổi cấu trúc ở nắp van dịch vụ và ở các tấm kim loại để giảm khoảng hở, đồng thời thay đổi hình dáng lỗ thoát nước ở đế máy sang hình oval, để ngăn chặn triệt để thần lẩn thâm nhập, giúp bảo vệ bo mạch.



ĐIỀU HÒA KHÔNG KHÍ MỘT CHIỀU LẠNH



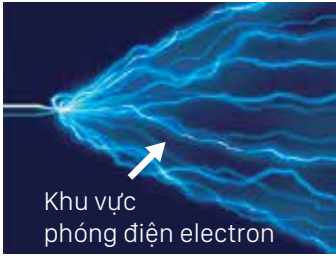


INVERTER PREMIUM FTKZ SERIES

CHUẨN MỰC MỚI TRONG ĐIỀU HÒA KHÔNG KHÍ

Một sản phẩm đẳng cấp với những tính năng độc đáo và ứng dụng công nghệ điều hòa không khí tân tiến của Daikin, FTKZ series đem lại không gian thoải mái chưa từng có.





Khu vực phóng điện electron



CÔNG NGHỆ STREAMER

Phân hủy vi khuẩn và nấm mốc bám trên phin lọc dưới hình thức phóng điện plasma tiên tiến, nhanh hơn 1000 lần so với phóng điện plasma thông thường.



CÂN BẰNG ĐỘ ẨM HYBRID COOLING

Giúp kiểm soát đồng thời nhiệt độ và độ ẩm, mang lại sự thoải mái tối đa, ngăn ngừa sự phát triển của nấm mốc, vi khuẩn, hạn chế các bệnh về hô hấp, bảo vệ nội thất trong gia đình và giảm tiêu hao năng lượng.



LUỒNG GIÓ THOẢI MÁI COANDA

Luồng gió độc đáo Coanda đi dọc theo trần nhà, phân bổ không khí tươi mát đều khắp phòng, tránh gió lùa trực tiếp vào cơ thể, giúp mang lại cảm giác thoải mái tối đa.



LUỒNG GIÓ 3D

Cánh đảo gió của máy sẽ lần lượt đảo chiều gió phối hợp theo hướng trái - phải, lên - xuống giúp lưu thông không khí tối ưu, mở rộng vùng không gian làm mát.



TÍCH HỢP SẴN WIFI

Dàn lạnh được trang bị sẵn bo mạch Wi-Fi, người dùng có thể vận hành máy điều hòa không khí treo tường bằng điện thoại thông minh thông qua mạng internet với ứng dụng D-Mobile của Daikin và điều khiển máy điều hòa không khí qua giọng nói bằng điện thoại thông minh thông qua ứng dụng:



Hướng luồng gió thổi vào người để mau làm lạnh



Hướng luồng gió tránh thổi trực tiếp vào người để thoải mái hơn



MẮT THẦN THÔNG MINH 2 KHU VỰC

(FTKZ25/35)

Sử dụng cảm biến hồng ngoại để điều chỉnh hướng gió thổi trực tiếp hoặc tránh thổi trực tiếp vào người mang lại cảm giác thoải mái tối đa đồng thời tiết kiệm năng lượng.

INVERTER PREMIUM FTKZ SERIES

CHUẨN MỰC MỚI TRONG ĐIỀU HÒA KHÔNG KHÍ

FTKZ25/35



FTKZ50/60/71



THÔNG SỐ KỸ THUẬT

Dãy công suất			1 HP	1.5 HP	2 HP	2.5 HP	3 HP		
Công suất danh định	(Tối thiểu - Tối đa)	kW	2.5 (1.2~3.6)	3.5 (1.2~4.1)	5.2 (1.2~6.2)	6.0 (1.2~7.1)	7.1 (1.2~8.2)		
	(Tối thiểu - Tối đa)	Btu/h	8,500 (4,100~12,300)	11,900 (4,100~14,000)	17,700 (4,100~21,200)	20,500 (4,100~24,200)	24,200 (4,100~28,000)		
Nguồn điện			1 pha, 220-240V, 50Hz / 220-230V, 60Hz						
Dòng điện hoạt động			A	2.3	3.9	6.4	7.7	10.3	
Điện năng tiêu thụ			(Tối thiểu - Tối đa)	W	455 (160-890)	790 (160~1,120)	1,320 (185-2,000)	1,660 (220-2,140)	2,140 (220-2,800)
CSPF				7.24	6.68	6.69	6.45	5.98	
DÀN LẠNH			FTKZ25VVMV	FTKZ35VVMV	FTKZ50VVMV	FTKZ60VVMV	FTKZ71VVMV		
Màu mặt nạ			Trắng						
Lưu lượng gió	Cao	m ³ /phút	14.6	15.2	18	22.1	22.1		
	Trung bình	m ³ /phút	11	12.3	14.6	17	17		
	Thấp	m ³ /phút	7	7.9	12	12.9	12.9		
	Yên tĩnh	m ³ /phút	4.9	5.6	9.6	10.1	10.1		
Tốc độ quạt			5 cấp, yên tĩnh và tự động						
Độ ồn (Cao/Trung bình/Thấp/Yên Tĩnh)			dB(A)	42 / 33 / 26 / 19	43 / 35 / 28 / 19	45 / 40 / 35 / 29	48 / 42 / 37 / 29	49 / 42 / 37 / 30	
Kích thước (Cao x Rộng x Dày)			mm	300 x 920 x 240		300 x 1,100 x 240			
Khối lượng			Kg	13		15			
DÀN NÓNG			RKZ25VVMV	RKZ35VVMV	RKZ50VVMV	RKZ60VVMV	RKZ71VVMV		
Màu vỏ máy			Trắng ngà						
Máy nén			Loại					Máy nén Swing dạng kín	
Công suất đầu ra			W	800		1,100		1,100	
Loại			R-32						
Khối lượng nạp			Kg	0.77		0.60		0.60	
Độ ồn (Cao / Rất thấp)			dB(A)	46 / 43	47 / 44	48 / 44	49 / 45	52 / 49	
Kích thước (Cao x Rộng x Dày)			mm	550 x 675 x 284		595 x 845 x 300		595 x 845 x 300	
Khối lượng			Kg	27		34	36	36	
Giới hạn hoạt động			°CDB	19.4 đến 46		19.4 đến 46		19.4 đến 46	
Kết nối ống	Lồng	mm	ø6.4		ø6.4		ø6.4		
	Hơi	mm	ø9.5		ø12.7		ø12.7		
	Nước xả	mm	ø16.0		ø16.0		ø16.0		
Chiều dài tối đa			m	20		30		30	
Chênh lệch độ cao tối đa			m	15		20		20	

Ghi chú: Các giá trị trên tương ứng với nguồn điện 220V, 50 Hz.

Điều kiện đo lường

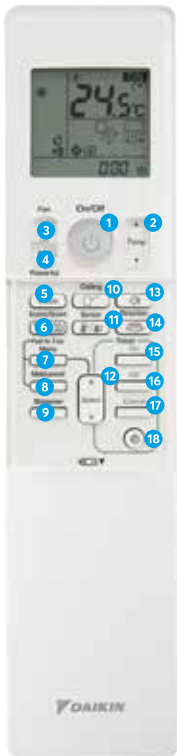
- Công suất lạnh dựa trên: Nhiệt độ phòng 27°CDB, 19°CWB, nhiệt độ ngoài trời 35°CDB, 24°CWB, chiều dài đường ống 7,5m
- Mức độ ồn dựa vào điều kiện nhiệt độ như mục 1. Các giá trị quy đổi này không có đội âm.
Độ ồn thực tế đo được thông thường cao hơn các giá trị này do ảnh hưởng của điều kiện môi trường xung quanh.



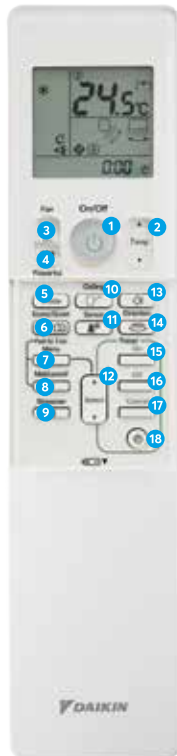
D-MOBILE

ĐIỀU KHIỂN THÔNG MINH QUA ĐIỆN THOẠI VÀ GIỌNG NÓI

Biến điện thoại thông minh trở thành bộ điều khiển từ xa khi đang ở nhà và khi ở bên ngoài.



Dành cho
FTKZ 25/35



Dành cho
FTKZ 50/60/71

ĐIỀU KHIỂN CÓ ĐÈN NỀN ĐỂ NHÌN VÀO BAN ĐÊM



★★★★★ CSPF LÊN ĐẾN 7.24

CHỨC NĂNG ĐIỀU KHIỂN

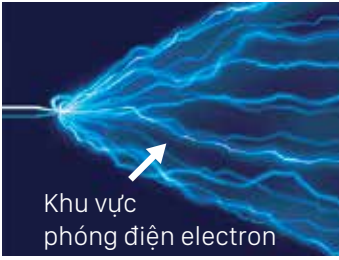
- | | | |
|------------------------------|---|---|
| 1 Nút tắt / mở | 6 Chế độ tiết kiệm điện | 12 Chọn ngày, thời gian |
| 2 Tăng / giảm nhiệt độ | Chế độ dàn nóng hoạt động êm | 13 Đảo gió tự động phương đứng (lên và xuống) |
| 3 Chọn tốc độ quạt | 7 Điều chỉnh độ sáng của đèn dàn lạnh và cài đặt vị trí | 14 Đảo gió tự động phương ngang (trái và phải) |
| Tốc độ quạt tự động | 8 Chống ẩm mốc | 15 Hẹn giờ mở 24h |
| Chế độ dàn lạnh hoạt động êm | 9 Lọc khí Streamer | 16 Hẹn giờ tắt 24h |
| 4 Làm lạnh nhanh Inverter | 10 Chế độ gió thoải mái (thổi lên trên) | Chế độ ban đêm |
| 5 Chọn chế độ vận hành | 11 Mắt thần thông minh | 17 Hủy cài đặt hẹn giờ |
| Làm lạnh | | 18 Cài đặt đồng hồ |
| Khử ẩm | | |
| Chế độ quạt | | |

INVERTER CAO CẤP FTKY SERIES

MÁT LẠNH TRONG LÀNH, THOẢI MÁI TỐI ĐA

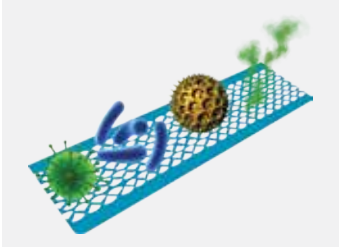
Được trang bị công nghệ lọc khí mạnh mẽ Streamer kết hợp cảm biến độ ẩm thông minh, FTKY series không chỉ mang lại bầu không khí trong lành mà còn nâng cao sự thoải mái.





CÔNG NGHỆ STREAMER

Phân hủy vi khuẩn và nấm mốc bám trên phin lọc dưới hình thức phóng điện plasma tiên tiến, nhanh hơn 1000 lần so với phóng điện plasma thông thường.



PHIN LỌC KHÍ ENZYME BLUE + PM2.5

Với 2 lớp lọc, Enzyme Blue + PM2.5 Loại bỏ bụi mịn PM2.5 và các yếu tố gây mùi hôi trong gia đình, chống vi khuẩn, virus, các chất gây dị ứng.



LUỒNG GIÓ THOẢI MÁI COANDA

Luồng gió độc đáo Coanda đi dọc theo trần nhà, phân bổ không khí tươi mát đều khắp phòng, tránh gió lùa trực tiếp vào cơ thể, giúp mang lại cảm giác thoải mái tối đa.



LUỒNG GIÓ 3D

Cánh đảo gió của máy sẽ luân lượt đảo chiều gió phối hợp theo hướng trái - phải, lên - xuống giúp lưu thông không khí tối ưu, mở rộng vùng không gian làm mát.



MẮT THẦN THÔNG MINH TIÊU CHUẨN

Mắt thần thông minh ngăn hao phí điện năng bằng việc phát hiện chuyển động của người trong phòng.



HUMIDITY SENSOR

Thoải mái liên tục với cảm biến ẩm Humidity Sensor bên trong dàn lạnh.

INVERTER CAO CẤP

FTKY SERIES

MÁT LẠNH TRONG LÀNH, THOẢI MÁI TỐI ĐA



THÔNG SỐ KỸ THUẬT

		1 HP	1.5 HP	2 HP	2.5 HP	3 HP
Dây công suất		1 pha, 220-240V, 50Hz / 220-230V, 60 Hz				
Công suất danh định	(Tối thiểu - Tối đa) kW	2.70 (1.0 - 3.2)	3.5(1.2 - 4.1)	5.2 (1.2-6.0)	6.0 (1.2 - 6.7)	7.1 (1.2 - 7.5)
	(Tối thiểu - Tối đa) Btu/h	9,200 (3,400-10,900)	11,900 (4,100-14,000)	17,700 (4,100-20,500)	20,500 (4,100 - 22,900)	24,200 (4,100 - 25,600)
Dòng điện hoạt động	A	3.4	4.7	6.9	8.2	10.3
Điện năng tiêu thụ	(Tối thiểu - Tối đa) W	700 (130-1,020)	1,000 (160-1,440)	1,480 (210 -2,000)	1,740 (220 -1,950)	2,140 (220- 2,600)
CSPF		6.28	6.19	6.05	6.23	5.9
DÀN LẠNH		FTKY25WAVMV	FTKY35WAVMV	FTKY50WVMV	FTKY60WVMV	FTKY71WVMV
		FTKY25WMVMV	FTKY35WMVMV			
Màu mặt nạ		Trắng				
Lưu lượng gió	Cao m ³ /phút	11.5	11.3	16.3	19.9	20.3
	Trung bình m ³ /phút	9.9	9.3	12.9	15.9	16.7
	Thấp m ³ /phút	6.8	6.5	10.5	12.6	12.6
	Yên tĩnh m ³ /phút	4.9	4.5	7.9	8.9	9.9
Tốc độ quạt		5 cấp, yên tĩnh và tự động				
Độ ồn (Cao/Trung bình/Thấp/Yên Tĩnh) dB(A)		38 / 33 / 25 / 18	39 / 34 / 26 / 19	44 / 37 / 32 / 25	45 / 40 / 35 / 27	46 / 42 / 36 / 29
Kích thước (Cao x Rộng x Dày) mm		300 x 838 x 240		300 x 920 x 240	300 x 1100 x 240	
Khối lượng Kg		11		13	15	
DÀN NÓNG		RKY25WAVMV	RKY35WAVMV	RKY50WVMV	RKY60WVMV	RKY71WVMV
		RKY25WMVMV	RKY35WMVMV			
Màu vỏ máy		Trắng ngà				
Máy nén		Loại Máy nén Swing dạng kín				
Công suất đầu ra W		500	650	1,100	1,100	
Môi chất lạnh		Loại R-32				
Khối lượng nạp Kg		0.46	0.70	0.57	0.6	0.6
Độ ồn (Cao / Rất thấp) dB(A)		46/42	47/43	47/43	49 / 45	50 / 46
Kích thước (Cao x Rộng x Dày) mm		550 x 675 x 284		595 x 845 x 300	595 x 845 x 300	
Khối lượng Kg		22	25	34	36	
Giới hạn hoạt động °CDB		19.4 đến 46				
Kết nối ống	Lồng mm	ø6.4		ø6.4	ø6.4	
	Hơi mm	ø9.5		ø12.7	ø12.7	
	Nước xả mm	ø16.0		ø16.0	ø16.0	
Chiều dài tối đa m		15		30	30	
Chênh lệch độ cao tối đa m		12		20	20	

Ghi chú:

Các giá trị trên tương ứng với nguồn điện 220V, 50 Hz.

Điều kiện đo lường

1. Công suất lạnh dựa trên: Nhiệt độ phòng 27°CDB, 19°CWB, nhiệt độ ngoài trời 35°CDB, 24°CWB, chiều dài đường ống 7,5m.

2. Mức độ ồn dựa vào điều kiện nhiệt độ như mục 1.

Các giá trị quy đổi này không có độ ẩm.

Độ ồn thực tế đo được thông thường cao hơn các giá trị này do ảnh hưởng của điều kiện môi trường xung quanh.

3. CSPF dựa trên tiêu chuẩn TCVN 7830: 2015



D-MOBILE

ĐIỀU KHIỂN THÔNG MINH
QUA ĐIỆN THOẠI VÀ GIỌNG NÓI
(TỰY CHỌN)

Dòng máy FTKY chỉ cần thêm phụ kiện
BRP084C42, được lắp bên trong dàn lạnh và
tương thích với Modbus



★★★★★ CSPF LÊN ĐẾN 6.28

CHỨC NĂNG ĐIỀU KHIỂN

- | | |
|---|---|
| 1 Khởi động chế độ làm lạnh | 9 Làm lạnh nhanh Inverter |
| 2 Tắt máy | 10 Đảo gió tự động phương đứng (lên và xuống) |
| 3 Khởi động chế độ khử ẩm | 11 Đảo gió tự động theo phương ngang (trái và phải) |
| 4 Khởi động chế độ quạt | 12 Chế độ gió dễ chịu |
| 5 Tăng / giảm nhiệt độ | 13 Chế độ Streamer |
| 6 Chọn tốc độ quạt | 14 Chế độ khóa trẻ em |
|  Tốc độ quạt tự động
 Chế độ dàn lạnh hoạt động êm | 15 Chế độ dàn nóng hoạt động êm |
| 7 Chế độ tiết kiệm điện | 16 Tính năng chống ẩm mốc |
| 8 Mắt thần thông minh | 17 Hủy cài đặt hẹn giờ |
| | 18 Hẹn giờ đếm ngược để tắt |
| | 19 Hẹn giờ đếm ngược để mở |

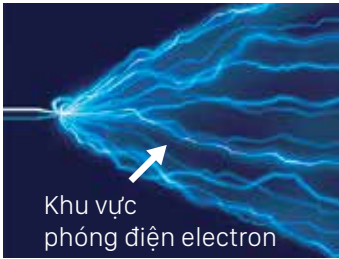
ĐIỀU KHIỂN CÓ ĐÈN NỀN ĐỂ NHÌN VÀO BAN ĐÊM

INVERTER TIÊU CHUẨN VỚI STREAMER FTKF | ATKF SERIES

TINH LỌC KHÔNG KHÍ VỚI THIẾT KẾ MỚI

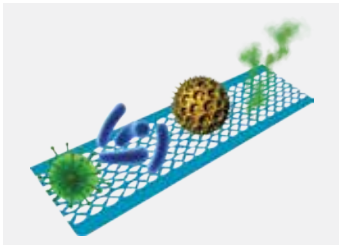
Thiết kế mới với phong cách sang trọng cùng 2 đường viền chữ L mang đến nét độc đáo mà vẫn hài hòa trong các không gian nội thất. Sự phối hợp giữa thiết kế và Công nghệ mang lại cho bạn trải nghiệm hoàn toàn mới với FTKF/ATKF series.





CÔNG NGHỆ STREAMER

Phân hủy vi khuẩn và nấm mốc bám trên phin lọc dưới hình thức phóng điện plasma tiên tiến, nhanh hơn 1000 lần so với phóng điện plasma thông thường.



PHIN LỌC KHÍ ENZYME BLUE + PM2.5

Với 2 lớp lọc, Enzyme Blue + PM2.5 Loại bỏ bụi mịn PM2.5 và các yếu tố gây mùi hôi trong gia đình, chống vi khuẩn, vi rút, các chất gây dị ứng.



HOẠT ĐỘNG CHỐNG ẨM MỐC VỚI STREAMER

Máy sẽ chạy Quạt trong 1 giờ kết hợp với luồng điện Streamer phóng ra giúp làm khô bên trong dàn lạnh, dàn tản nhiệt và đường thổi gió và vô hiệu hóa các chất độc hại như vi rút, nấm mốc và các chất gây dị ứng.



LUỒNG GIÓ THOẢI MÁI COANDA

Luồng gió độc đáo Coanda đi dọc theo trần nhà, phân bổ không khí tươi mát đều khắp phòng, tránh gió lùa trực tiếp vào cơ thể, giúp mang lại cảm giác thoải mái tối đa.



LÀM LẠNH NHANH CHÓNG, MANG LẠI SẢNG KHOÁI TỨC THÌ

Nhờ lưu lượng gió đạt mức cực đại trong 20 phút , nhanh chóng đạt nhiệt độ cài đặt.



VẬN HÀNH ÊM ÁI

Âm thanh dàn lạnh FTKF25XVMV/ ATKF25XVMV chỉ 19dBA, êm như tiếng lá rơi, cho bạn giấc ngủ ngon.

INVERTER TIÊU CHUẨN VỚI STREAMER FTKF | ATKF SERIES

TINH LỌC KHÔNG KHÍ VỚI THIẾT KẾ MỚI

FTKF25/35/50/60
ATKF25/35



THÔNG SỐ KỸ THUẬT

Dãy công suất

		1 HP		1.5 HP		2 HP		2.5 HP	
Công suất danh định (tối thiểu - tối đa)	kW	2.7 (0.7 ~ 2.9)		2.7 (1 ~ 2.9)		3.6 (1.2 ~ 3.8)		5.3 (1.6 ~ 5.4)	
	Btu/h	9,200 (2,400 ~ 9,900)		9,200 (3,400 ~ 9,900)		12,300 (4,100 ~ 13,000)		18,100 (5,500 ~ 18,400)	
Nguồn điện		1 pha, 220V - 240V / 50Hz, 220 - 230V / 60Hz							
Dòng điện hoạt động định mức	A	4.4	4.7	5.9	9.0	9.7			
Điện năng tiêu thụ định mức (tối đa / tối thiểu)	W	930 (120-1,100)	995 (200-1,150)	1,260 (200-1,460)	1,920 (360-2,020)	2,060 (370-2,200)			
CSPF		5.38	5.21	5.38	4.77	5.25			
DÀN LẠNH		FTKF25XVMV	ATKF25XVMV	FTKF35XVMV / ATKF35XVMV	FTKF50XVMV	FTKF60XVMV			
Màu mặt nạ		Trắng sáng							
Lưu lượng gió	Cao	m3/phút	9.9	9.9	10.7	12.9	13.7		
	Trung bình	m3/phút	8.4	8.4	8.8	10.6	12.1		
	Thấp	m3/phút	7.1	7.1	7.1	8.6	9.9		
	Yên tĩnh	m3/phút	4.6	4.6	5.5	6.5	7.2		
Tốc độ quạt		5 bước, yên tĩnh và tự động							
Độ ồn	Cao	dB(A)	36	36	37	44	45		
	Trung bình	dB(A)	32	32	33	40	42		
	Thấp	dB(A)	27	27	28	35	37		
	Yên tĩnh	dB(A)	19	19	20	25	27		
Kích thước (C x R x D)	mm	286 x 770 x 244	286 x 770 x 244	286 x 770 x 244	286 x 770 x 244	286 x 770 x 244			
Khối lượng	kg	9	9	9	9	9			
DÀN NÓNG		RKF25XVMV	ARKF25XVMV	RKF35XVMV / ARKF35XVMV	RKF50XVMV	RKF60X1VMV			
Màu vỏ máy		Trắng ngà							
Máy nén	Loại	Máy nén Swing loại kín							
	Công suất đầu ra	W	520	650	650	1,200	1,300		
Môi chất lạnh	Loại	R-32							
	Khối lượng nạp	kg	0.41	0.41	0.49	0.78	0.53		
Độ ồn	dB(A)	46 / 43	47 / 44	47 / 44	50 / 47	52 / 47			
Kích thước (C x R x D)	mm	418 x 695 x 244	418 x 695 x 244	550 x 675 x 284	550 x 675 x 284	595 x 845 x 300			
Khối lượng	kg	19	19	22	26	35			
Kết nối ống	Lồng	mm	Ø 6.4	Ø 6.4	Ø 6.4	Ø 6.4	Ø 6.4		
	Hơi	mm	Ø 9.5	Ø 9.5	Ø 9.5	Ø 12.7	Ø 12.7		
	Nước xả	mm	Ø16.0	Ø16.0	Ø16.0	Ø16.0	Ø16.0		
Chiều dài tối đa	m	15	15	15	30	30			
Chênh lệch độ cao tối đa	m	12	12	12	20	20			
Giới hạn hoạt động	°CDB	19.4 - 46	19.4 - 46	19.4 - 46	19.4 - 46	19.4 - 46			

Ghi chú: Các giá trị trên tương ứng với nguồn điện 220V, 50 Hz.

Điều kiện đo lường

1. Công suất lạnh dựa trên: Nhiệt độ phòng 27°CDB, 19°CWB, nhiệt độ ngoài trời 35°CDB, 24°CWB, chiều dài đường ống 7,5m

2. Mức độ ồn dựa vào điều kiện nhiệt độ như mục 1. Các giá trị quy đổi này không có độ âm.

Độ ồn thực tế đo được thông thường cao hơn các giá trị này do ảnh hưởng của điều kiện môi trường xung quanh.

3. CSPF dựa trên tiêu chuẩn TCVN 7830: 2015

4. Thông số có thể thay đổi mà không cần báo trước.



D-MOBILE

ĐIỀU KHIỂN QUA ĐIỆN THOẠI
THÔNG MINH VÀ GIỌNG NÓI
(TÙY CHỌN)

FTKF25/35/50/60
ATKF25/35
cần thêm BRP067A42 và BRP072C42



★★★★★ CSPF LÊN ĐẾN 5.38

CHỨC NĂNG ĐIỀU KHIỂN

- | | | | |
|---|----------------------------------|----|--------------------------|
| 1 | Bật/ Tắt | 8 | Chế độ gió dễ chịu |
| 2 | Tăng/ giảm nhiệt độ | 9 | Chế độ Streamer |
| 3 | Chọn tốc độ quạt | 10 | Tính năng chống ẩm mốc |
| 4 | Chọn chế độ hoạt động | 11 | Hẹn giờ đếm ngược để mở |
| 5 | Đảo gió tự động theo phương đứng | 12 | Hẹn giờ đếm ngược để tắt |
| 6 | Chế độ dàn nóng hoạt động êm | 13 | Hủy cài đặt hẹn giờ |
| 7 | Làm lạnh nhanh | | |

INVERTER TIÊU CHUẨN FTKB SERIES

HOẠT ĐỘNG ÊM ÁI VÀ TIẾT KIỆM ĐIỆN NĂNG

Với công nghệ Inverter và máy nén Swing độc quyền Daikin, FTKB series mang lại hiệu suất cao, tiết kiệm điện năng tối đa mà vẫn duy trì sự thoải mái với luồng gió dễ chịu Coanda và âm thanh vận hành êm ái .



Ezyme
ble +PM25

COANDA

INVERTER



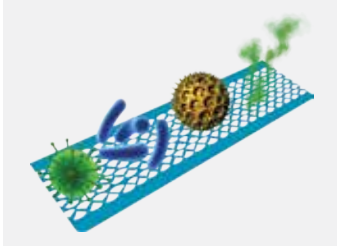


INVERTER GIẢM HÓA ĐƠN TIỀN ĐIỆN

Sự kết hợp công nghệ Inverter, máy nén Swing độc quyền Daikin, giúp máy điều hòa hoạt động hiệu quả cao, tiết kiệm điện năng tối đa.

Theo thực nghiệm của Quatest3, Điện năng tiêu thụ liên tục sau 8 tiếng của máy điều hòa không khí Daikin chỉ là **0.85kWh** (tương đương 2.000đ/8 tiếng, giá điện trung bình là 2.500đ/kWh)

(Model thử nghiệm FTKB25XVMV/RKB25XVMV)



PHIN LỌC KHÍ ENZYME BLUE + PM2.5

Với 2 lớp lọc, **Enzyme Blue + PM2.5** Loại bỏ bụi mịn PM2.5 và các yếu tố gây mùi hôi trong gia đình, chống vi khuẩn, virus, các chất gây dị ứng.



HOẠT ĐỘNG CHỐNG ẨM MỐC

Máy sẽ chạy Quạt trong 1 giờ giúp làm khô bên trong dàn lạnh, dàn tản nhiệt và đường thổi gió, nhằm làm giảm sự phát sinh nấm mốc và các mùi khó chịu đem lại luồng không khí mát mẻ tươi mát, ngoài còn giúp duy trì hiệu suất và tuổi thọ của dàn lạnh.



LUỒNG GIÓ THOẢI MÁI COANDA

Luồng gió độc đáo Coanda đi dọc theo trần nhà, phân bổ không khí tươi mát đều khắp phòng, tránh gió lùa trực tiếp vào cơ thể, giúp mang lại cảm giác thoải mái tối đa.



LÀM LẠNH NHANH CHÓNG, MANG LẠI SẢNG KHOÁI TỨC THÌ

Nhờ lưu lượng gió đạt mức cực đại trong 20 phút, nhanh chóng đạt nhiệt độ cài đặt.



VẬN HÀNH ÊM ÁI

Âm thanh dàn lạnh FTKB25XVMV chỉ 19dB(A), êm như tiếng lá rơi, cho bạn giấc ngủ ngon.

INVERTER TIÊU CHUẨN FTKB SERIES

HOẠT ĐỘNG ÊM ÁI VÀ TIẾT KIỆM ĐIỆN NĂNG

FTKB25/35/50/60



THÔNG SỐ KỸ THUẬT

Dây công suất		1 HP	1.5 HP	2 HP	2.5 HP		
Công suất danh định	(Tối thiểu - Tối đa) kW	2.7 (1.0 - 2.9)	3.6 (1.2 - 3.8)	5.3 (1.6 - 5.4)	6.0 (1.4 - 6.0)		
	(Tối thiểu - Tối đa) Btu/h	9,200 (3,400~9,900)	12,300 (4,100~13,000)	18,100 (5,500~18,400)	20,500 (4,800~20,500)		
Nguồn điện		1 pha, 220-240V, 50Hz / 220-230V, 60Hz					
Dòng điện hoạt động định mức		A	4.7	5.9	9.0	9.7	
Điện năng tiêu thụ định mức (Tối thiểu - Tối đa)		W	995 (200-1150)	1,260 (200-1460)	1,920 (360-2020)	2,060 (370-2200)	
CSPF			5.21	5.38	4.77	5.25	
DẪN LẠNH			FTKB25XVMV	FTKB35XVMV	FTKB50XVMV	FTKB60XVMV	
Màu mặt nạ		Trắng sáng					
Lưu lượng gió	Cao	m ³ /phút	9.9	10.7	12.9	13.7	
	Trung bình	m ³ /phút	8.4	8.8	10.6	12.1	
	Thấp	m ³ /phút	7.1	7.1	8.6	9.9	
	Yên tĩnh	m ³ /phút	4.6	5.5	6.5	7.2	
Tốc độ quạt		5 bước, yên tĩnh và tự động					
Độ ồn (Cao/Trung bình/Thấp/Yên Tĩnh)		dB(A)	36 / 32 / 27 / 19	37 / 33 / 28 / 20	44 / 40 / 35 / 25	45 / 42 / 37 / 27	
Kích thước (Cao x Rộng x Dày)		mm	285 x 770 x 242				
Khối lượng		Kg	8				
DẪN NÓNG			RKB25XVMV	RKB35XVMV	RKB50XVMV	RKB60X1VMV	
Màu vỏ máy		Trắng ngà					
Máy nén		Loại				Máy nén Swing dạng kín	
		Công suất đầu ra	W	650	650	1,200	1,300
Môi chất lạnh		Loại				R-32	
		Khối lượng nạp	Kg	0.41	0.49	0.78	0.53
Độ ồn (Cao/Rất thấp)		dB(A)	47 / 44	47 / 44	50 / 47	52 / 47	
Kích thước (Cao x Rộng x Dày)		mm	418 x 695 x 244	550 x 675 x 284	550 x 675 x 284	595 x 845 x 300	
Khối lượng		Kg	19	22	26	35	
Giới hạn hoạt động		°CDB	19.4 đến 46				
Kết nối ống	Lòng	mm	ø6.4		ø6.4		
	Hơi	mm	ø9.5		ø12.7		
	Nước xả	mm	ø16		ø16		
Chiều dài tối đa		m	15		30		
Chênh lệch độ cao tối đa		m	12		20		

Ghi chú: Các giá trị trên tương ứng với nguồn điện 220V, 50 Hz.

Điều kiện đo lường

- Công suất lạnh dựa trên: Nhiệt độ phòng 27°CDB, 19°CWB, nhiệt độ ngoài trời 35°CDB, 24°CWB, chiều dài đường ống 7,5m
- Mức độ ồn dựa vào điều kiện nhiệt độ như mục 1. Các giá trị quy đổi này không có đội âm.
Độ ồn thực tế đo được thông thường cao hơn các giá trị này do ảnh hưởng của điều kiện môi trường xung quanh.
- CSPF dựa trên tiêu chuẩn TCVN 7830: 2015



D-MOBILE

ĐIỀU KHIỂN QUA ĐIỆN THOẠI THÔNG MINH VÀ GIỌNG NÓI (TỰY CHỌN)

Biến điện thoại thông minh trở thành bộ điều khiển từ xa khi đang ở nhà và khi ở bên ngoài.

FTKB25/35/50/60
cần thêm BRP067A42 và BRP072C42



Chọn tốc độ quạt và chế độ dàn lạnh hoạt động êm



CHỨC NĂNG ĐIỀU KHIỂN

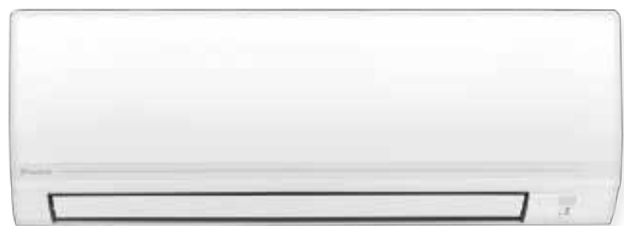
- | | | | |
|---|---|----|---------------------------------|
| 1 | Chế độ làm lạnh | 8 | Chế độ gió dễ chịu |
| 2 | Tắt máy | 9 | Làm lạnh nhanh
INVERTER |
| 3 | Chế độ khử ẩm | 10 | Cài đặt hướng đảo gió lên xuống |
| 4 | Chế độ chạy quạt | 11 | Chống ẩm mốc |
| 5 | Tăng / giảm nhiệt độ (0.5°C)
Nhiệt độ cài đặt thấp nhất 16°C | 12 | Hẹn giờ mở |
| 6 | Điều chỉnh tốc độ quạt | 13 | Hẹn giờ tắt |
| 7 | Chế độ tiết kiệm điện | 14 | Chế độ vận hành ban đêm |
| | | | Hủy hẹn giờ |

TIÊU CHUẨN

FTF | ATF SERIES

MÁT LẠNH VÀ BỀN BỈ THEO THỜI GIAN

Một thiết kế phẳng & thời trang với đường viền trắng ngọc trai, FTF / ATF series sẽ tỏa sáng không gian. Được trang bị các công nghệ điều hòa không khí độc đáo của Daikin, bạn hoàn toàn an tâm tận hưởng bầu không khí mát lạnh với FTF/ATF series.





LÀM LẠNH NHANH CHÓNG, MANG LẠI SẢNG KHOÁI TỨC THÌ

Nhờ lưu lượng gió đạt mức cực đại trong 20 phút , nhanh chóng đạt nhiệt độ cài đặt.



TIẾT KIỆM ĐIỆN

- Chỉ số hiệu suất năng lượng CSPF đến 3.71 (dòng FTF35, ATF35) giúp giảm đến 20% chi phí điện*.
- Theo thực nghiệm của Quartest 3, Điện năng tiêu thụ liên tục sau 8 tiếng của máy điều hòa không khí Daikin non Inverter FTF25/ATF25 là 1.25kWh (tương đương 3100đ/đêm**)

* Dữ liệu được so sánh dựa trên model FTF35, ATF35 với FTV35 theo tính toán của Daikin Vietnam
 **ước tính theo giá điện trung bình là 2500đ/kWh



VẬN HÀNH ÊM ÁI

Âm thanh dàn lạnh chỉ 26 dB(A)** mang lại sự yên tĩnh và giấc ngủ ngon.

** Áp dụng cho model FTF25 | ATF25



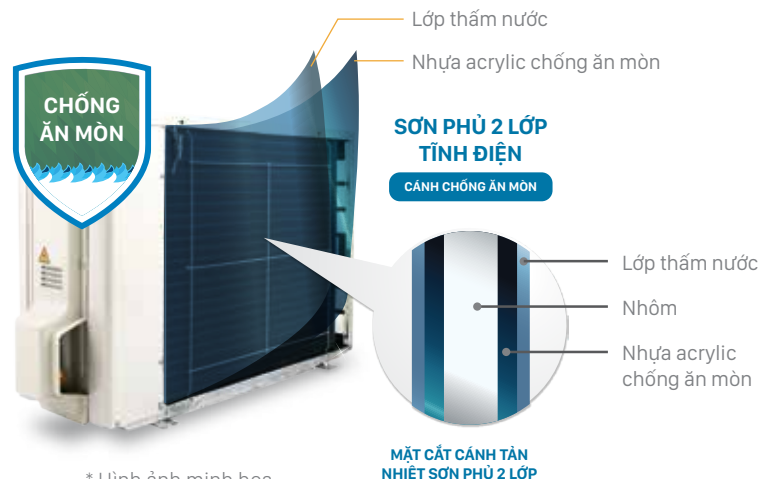
LUỒNG GIÓ DỄ CHỊU

Đào gió tự động theo phương đứng: Chức năng này tự động thay đổi hướng cánh đảo gió lên và xuống để phân phối không khí lạnh đến khắp phòng



DÀN TẢN NHIỆT ỐNG ĐỒNG CÁNH NHÔM CHỐNG ĂN MÒN

Các cánh trao đổi nhiệt của dàn nóng được sơn phủ 2 lớp tĩnh điện: lớp nhựa acrylic và lớp thấm nước để tăng khả năng chống mưa axit và sự ăn mòn của muối.



* Hình ảnh minh họa

TIÊU CHUẨN

FTF | ATF SERIES

MÁT LẠNH VÀ BỀN BỈ THEO THỜI GIAN

FTF25/35
ATF25/35



FTF50



THÔNG SỐ KỸ THUẬT

Dãy công suất		1 HP	1.5 HP	2 HP	
Công suất lạnh	kW	2.72	3.26	5.02	
	Btu/h	9,300	11,100	17,100	
Nguồn điện		1 pha, 220V, 50Hz			
Dòng điện hoạt động	A	3.8	4.3	7.9	
Điện năng tiêu thụ	W	798	933	1,630	
CSPF		3.62	3.71	3.27	
DẪN LẠNH		FTF25XAV1V	FTF35XAV1V	FTF50XV1V	
		ATF25XAV1V	ATF35XAV1V		
Màu mặt nạ		Trắng			
Lưu lượng gió	Cao	m ³ /phút	10.2	11.4	18.1
	Trung bình	m ³ /phút	8.3	8.3	15.0
	Thấp	m ³ /phút	5.9	7.3	11.0
Tốc độ quạt		5 cấp và tự động			
Độ ồn (Cao/Trung bình/Thấp)	dB(A)	38/33/26	39/33/30	45/40/35	
Kích thước (Cao*Rộng*Dày)	mm	285 x 770 x 242		295 x 990 x 263	
Khối lượng	Kg	9		13	
DẪN NÓNG		RF25XAV1V	RF35XAV1V	RF50XV1V	
		ARF25XAV1V	ARF35XAV1V		
Máy nén	Loại	Máy nén Rotary dạng kín			
Môi chất lạnh	Công suất đầu ra	W	710	855	1,320
	Loại		R-32		
	Khối lượng nạp	Kg	0.65	0.71	0.73
Độ ồn	dB(A)	50	51	52	
Kích thước (Cao*Rộng*Dày)	mm	418 x 695 x 244	550 x 658 x 275	595 x 845 x 300	
Khối lượng	Kg	26	30	37	
Giới hạn hoạt động	°CDB	19.4 đến 46			
Kết nối ống	Lồng	mm	ø 6.4	ø 6.4	ø 6.4
	Hơi	mm	ø 9.5	ø 12.7	ø 15.9
	Nước xả	mm	ø 16	ø 16	ø 16
Chiều dài tối đa	m	15	20	20	
Chênh lệch độ cao tối đa	m	12	15	15	

Ghi chú: Các giá trị trên tương ứng với nguồn điện 220V, 50 Hz.

Điều kiện đo lường

1. Công suất lạnh dựa trên: Nhiệt độ phòng 27°CDB, 19°CWB, nhiệt độ ngoài trời 35°CDB, 24°CWB, chiều dài đường ống 7,5m

2. Mức độ ồn dựa vào điều kiện nhiệt độ như mục 1. Các giá trị quy đổi này không có đội âm.



Độ ồn thực tế đo được thường cao hơn các giá trị này do ảnh hưởng của điều kiện môi trường xung quanh.

3. CSPF dựa trên tiêu chuẩn TCVN 7830: 2015



★★★ CSPF LÊN ĐẾN 3.71

CHỨC NĂNG ĐIỀU KHIỂN

- | | | | |
|---|--------------------------|----|--|
| 1 | Mở máy / Chế độ làm lạnh | 7 |  Làm lạnh nhanh |
| 2 | Tắt máy | 8 |  Đảo gió tự động theo phương đứng |
| 3 | Khởi động chế độ khử ẩm | 9 | Hẹn giờ đếm ngược để mở |
| 4 | Khởi động chế độ quạt | 10 | Hẹn giờ đếm ngược để tắt |
| 5 | Cài đặt nhiệt độ phòng | 11 | Hủy cài đặt hẹn giờ |
| 6 | Chọn tốc độ quạt | | |

* Dành cho dòng máy
FTF25/35 - ATF25/35

BẢNG TÍNH NĂNG MỘT CHIỀU LẠNH

Luồng gió
thoải mái

Điều khiển
tiện nghi

Tinh lọc
không khí

FTKZ series | CHUẨN MỨC MỚI
TRONG ĐIỀU HÒA KHÔNG KHÍ | Inverter R32



FTKZ 25 • 35



FTKZ 50 • 60 • 71



FTKY series | MÁT LẠNH TRONG LÀNH,
THOẢI MÁI TỐI ĐA | Inverter R32



FTKY 25 • 35



FTKY 50 • 60 • 71



MỚI

FTKF/ATKF series - TINH LỌC KHÔNG KHÍ
VỚI THIẾT KẾ MỚI – Inverter R32



FTKF / ATKF 25 • 35



Chỉ có ở dòng
FTKF-X

MỚI

FTKB | HOẠT ĐỘNG ỀM ÁI
VÀ TIẾT KIỆM ĐIỆN NĂNG | Inverter R32

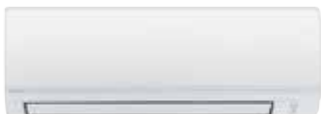


FTKB 25 • 35 • 50 • 60



MỚI

FTF / ATF series | MÁT LẠNH
& BỀN BỈ THEO THỜI GIAN | Tiêu Chuẩn - R32



FTF / ATF 25 • 35

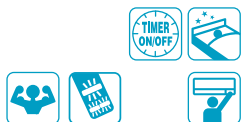
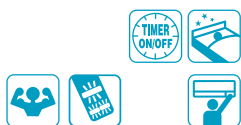
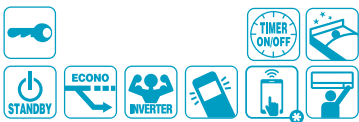
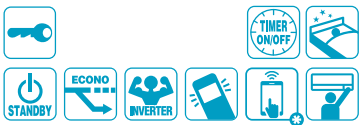


FTF 50



Tiết kiệm & tiện lợi

An tâm



Luồng gió thoải mái



Cánh đảo gió kép



Cánh đảo gió đơn



Đào gió góc rộng



Đào gió tự động phương đứng (lên và xuống)



Đào gió tự động phương ngang (trái và phải)



Luồng gió 3D



Chế độ gió dễ chịu



Luồng gió Coanda

Điều khiển tiện nghi



Chế độ dàn lạnh hoạt động êm



Tốc độ quạt tự động



Mắt thần tiêu chuẩn (tiết kiệm năng lượng)



Mắt thần 2 khu vực (chế độ tập trung và thoải mái)



Chế độ khử ẩm



Chế độ dàn nóng Hoạt động êm



Hybrid Cooling (Điều tiết đồng thời độ ẩm & nhiệt độ)



Tăng khả năng khử ẩm 25%

Tinh lọc không khí



Mặt nạ phẳng dễ lau chùi



Máng nước xả có thể tháo rời



Phin lọc khử mùi Apatit Titan



Phin lọc PM 2.5



Tính năng chống ẩm mốc



Phin lọc Enzyme Blue



Công nghệ Streamer



Chống ẩm mốc kết hợp Streamer



Enzyme Blue kết hợp PM 2.5

Tiết kiệm & tiện lợi



Chế độ chờ tiết kiệm điện



Chế độ tiết kiệm điện



Làm lạnh nhanh Inverter



Điều khiển từ xa không dây có đèn nền



Làm lạnh nhanh



Nút tắt/mở trên dàn lạnh



Điều khiển qua điện thoại thông minh (phụ kiện)



Chế độ khóa trẻ em



Cài đặt thời gian tắt/mở 24 giờ



Cài đặt thời gian tắt/mở đếm ngược



Chế độ ban đêm



Điều khiển từ xa có nút dạ quang

An tâm



Tự động khởi động lại máy sau khi mất nguồn điện



Tự chẩn đoán sự cố



Super PCB - Bảo vệ bo mạch khi điện áp thay đổi



Cánh tản nhiệt xử lý chống ăn mòn

* : Tùy chọn
MCH: Microchannel

ĐIỀU HÒA KHÔNG KHÍ

HAI CHIỀU LẠNH/SƯỞI





THOẢI MÁI VƯỢT TRỘI

Không cần thiết phải ngồi gần thiết bị sưởi với những hạn chế về không gian sưởi ấm. Với máy điều hòa 2 chiều lạnh/sưởi, luồng gió sẽ được luân chuyển đều khắp phòng, góp phần gia tăng sự thoải mái với không gian dễ chịu và ấm áp cho mọi người trong gia đình bạn.



AN TOÀN VỚI TRẺ EM

Với thiết kế treo tường, điều hòa 2 chiều lạnh/sưởi sẽ vô cùng an toàn cho trẻ em và thú nuôi. Không lo gây bỏng bởi lửa của lò sưởi hay bề mặt nhiệt độ cao của máy sưởi gas. Hệ thống cũng cho bạn sự yên tâm khi đang ngủ hoặc khi ra ngoài.



TIẾT KIỆM CHI PHÍ

Thu hồi chi phí đầu tư ban đầu chỉ trong vòng 3 tháng. (*)
(*) Tính toán dựa trên giá bán lẻ tham khảo của dòng máy FTKC & máy sưởi so với dòng máy FTHF.



TIẾT KIỆM VÀ PHÙ HỢP MỌI KHÔNG GIAN

Không như hiệu suất máy sưởi chỉ phù hợp với các không gian nhỏ, máy điều hòa hai chiều lạnh/sưởi được thiết kế với dây công suất rộng từ 2.5kW-7.1kW giúp bạn dễ dàng lựa chọn dòng máy phù hợp với diện tích căn phòng. Đồng thời máy điều hòa được lắp trên tường, trả lại không gian cho căn nhà, không lo bị chiếm diện tích sinh hoạt và lưu kho.



INVERTER PREMIUM CÓ THÔNG GIÓ

FTXU SERIES

Lần đầu tiên được giới thiệu tại Việt Nam, máy điều hòa không khí treo tường có chức năng cấp gió tươi, mang lại không khí trong lành và tươi mát thực sự cho không gian của bạn.

Sản xuất tại **NHẬT BẢN**



HYBRID COOLING



INVERTER

MANG GIÓ THIÊN NHIÊN
VÀO TRONG PHÒNG



KHÔNG KHÍ TRONG LÀNH
VỚI NHIỆT ĐỘ DỄ CHỊU

THOẢI MÁI HƠN VỚI
CHỨC NĂNG THÔNG GIÓ





CHỨC NĂNG THÔNG GIÓ MANG GIÓ THIÊN NHIÊN VÀO KHÔNG GIAN

Không khí thiên nhiên lấy từ ngoài trời, được bộ trao đổi nhiệt của máy điều hòa nhiệt độ điều chỉnh đến nhiệt độ thích hợp rồi đưa vào phòng.
Lượng thông gió : 27 m³/giờ*

* Điều kiện:

Cài đặt tốc độ quạt thông gió: Mạnh

(Cài đặt mặc định là "Tự động". Có thể thay đổi cài đặt bằng điều khiển từ xa.)

Tốc độ quạt Dàn Lạnh: Mức 5

Ổng thông gió: Ổng tiêu chuẩn / Chiều dài 4m / 5 lần uốn cong



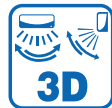
CÔNG NGHỆ STREAMER

Phân hủy vi khuẩn và nấm mốc bám trên phin lọc dưới hình thức phóng điện plasma tiên tiến, nhanh hơn 1000 lần so với phóng điện plasma thông thường.



CÂN BẰNG ĐỘ ẨM

Giúp kiểm soát đồng thời nhiệt độ và độ ẩm, mang lại sự thoải mái tối đa, ngăn ngừa sự phát triển của nấm mốc, vi khuẩn, hạn chế các bệnh về hô hấp, bảo vệ nội thất trong gia đình và giảm tiêu hao năng lượng



LUỒNG GIÓ 3D

Cánh đảo gió của máy sẽ lần lượt đảo chiều gió phối hợp theo hướng trái - phải, lên - xuống giúp lưu thông không khí tối ưu, mở rộng vùng không gian làm mát.



LUỒNG GIÓ THOẢI MÁI COANDA

Luồng gió độc đáo Coanda đi dọc theo trần nhà, phân bổ không khí tươi mát đều khắp phòng, tránh gió lùa trực tiếp vào cơ thể, giúp mang lại cảm giác thoải mái tối đa.



HOẠT ĐỘNG CHỐNG ẨM MỐC VỚI STREAMER

Máy sẽ chạy Quạt trong 1 giờ kết hợp với luồng điện Streamer phóng ra giúp làm khô bên trong dàn lạnh, dàn tản nhiệt và đường thổi gió và vô hiệu hóa các chất độc hại như vi rút, nấm mốc và các chất gây dị ứng.

INVERTER PREMIUM CÓ THÔNG GIÓ

FTXU SERIES

Sản xuất tại **NHẬT BẢN**



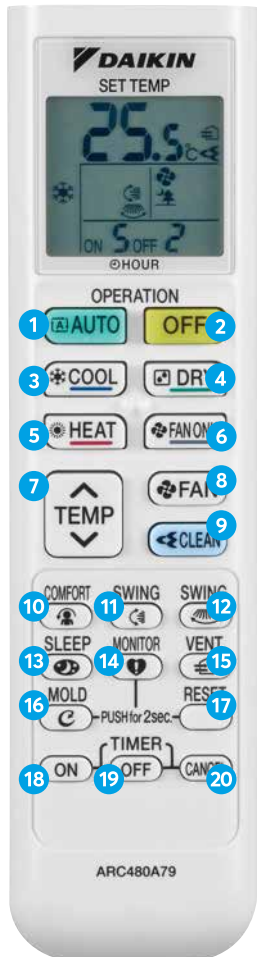
Dãy công suất			2 HP
Công suất danh định (tối thiểu - tối đa)	Lạnh	kW	5.3 (0.6 ~ 5.7)
		Btu/h	18,100 (2,000 ~ 19,400)
	Sưởi	kW	6.0 (0.6 ~ 9.1)
		Btu/h	20,500 (2,000 ~ 31,100)
Nguồn điện			1 pha, 220V, 50Hz
Dòng điện hoạt động định mức	Lạnh	A	7.3
	Sưởi		6.7
Điện năng tiêu thụ danh định (tối thiểu - tối đa)	Lạnh	W	1,580 (135 - 2,080)
	Sưởi		1,450 (125 - 3,240)
CSPF			6.19
DÀN LẠNH			FTXU50XV2V
Màu mặt nạ			Trắng sáng
Lưu lượng gió	Lạnh	m ³ /phút	16.5 / 12.4 / 9.8 / 7.9
	Sưởi		18.2 / 13.7 / 11.8 / 9.1
Tốc độ quạt			5 bước, yên tĩnh, tự động
Độ ồn (Cao/Trung bình/Thấp / Yên tĩnh)	Lạnh	dB(A)	52 / 43 / 37 / 34
	Sưởi		51 / 42 / 38 / 34
Kích thước	CxRxĐ	mm	295 x 789 x 272
Khối lượng		Kg	12
DÀN NÓNG			RXU50XV2V
Màu vỏ máy			Trắng ngà
Máy nén	Loại		Máy nén Swing loại kín
	Công suất đầu ra	W	1,100
Môi chất lạnh	Loại		R-32
	Khối lượng nạp	Kg	0.94
Độ ồn (Cao/Rất thấp)	Làm Lạnh	dB(A)	51/-
	Sưởi	dB(A)	53/-
Kích thước	CxRxĐ	mm	693 x 795 x 300
Khối lượng máy		Kg	45
Ống kết nối	Lồng	mm	ø6.4
	Hơi		ø9.5
	Nước xả		ø16.0
Chiều dài tối đa		m	15
Chênh lệch độ cao tối đa			12

Ghi chú:

- Lượng thông gió khác nhau tùy thuộc vào điều kiện lắp đặt.
- Lượng thông gió giảm dưới 7% / độ mở rộng ống 2m.
- Âm thanh hoạt động của Dàn Lạnh trở nên lớn hơn tối đa 2dB so với hoạt động bình thường mà không có hệ thống thông gió.
- Với hoạt động thông gió, Dàn nóng có âm thanh (45dB) ngay cả trong chế độ chỉ chạy quạt của Dàn Lạnh.
- Tùy thuộc vào điều kiện, nhiệt độ và độ ẩm của Dàn lạnh thay đổi đáng kể.

Các giá trị trên tương ứng với nguồn điện 220V, 50 Hz. Điều kiện đo lường

- Công suất lạnh dựa trên: Nhiệt độ phòng 27°CDB, 19°CWB, nhiệt độ ngoài trời 35°CDB, chiều dài đường ống 7,5m. Công suất sưởi dựa trên: Nhiệt độ phòng 20°CDB, 15°CWB, nhiệt độ ngoài trời 7°CDB, 6°CWB, chiều dài đường ống 7,5m.
- Độ ồn dựa vào điều kiện nhiệt độ như mục 1. Các giá trị quy đổi này không có độ âm.
- Độ ồn thực tế đo được thông thường cao hơn các giá trị này do ảnh hưởng của điều kiện môi trường xung quanh.
- CSPF dựa trên tiêu chuẩn TCVN 7830: 2015



★★★★★ CSPF LÊN ĐẾN 6.19

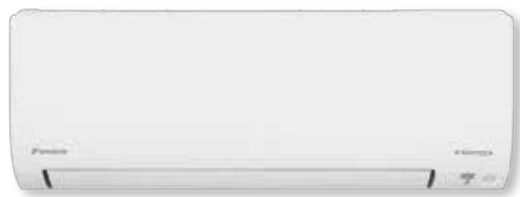
CHỨC NĂNG ĐIỀU KHIỂN

- | | | | |
|----|-----------------------------------|----|--------------------------|
| 1 | Bật | 13 | Chế độ Ngủ |
| 2 | Tắt | 14 | Theo dõi nhiệt độ cao |
| 3 | Chế độ Làm lạnh | 15 | Chế độ Thông gió |
| 4 | Chế độ Làm khô | 16 | Tính năng Chống ẩm mốc |
| 5 | Chế độ Sưởi ấm | 17 | Cài đặt lại |
| 6 | Chỉ chạy quạt | 18 | Hẹn giờ đếm ngược để mở |
| 7 | Tăng/ giảm nhiệt độ | 19 | Hẹn giờ đếm ngược để tắt |
| 8 | Chọn tốc độ quạt | 20 | Hủy cài đặt hẹn giờ |
| 9 | Chế độ Streamer | | |
| 10 | Chế độ gió dễ chịu | | |
| 11 | Đào gió tự động theo phương đứng | | |
| 12 | Đào gió tự động theo phương ngang | | |

INVERTER CAO CẤP FTXV SERIES

TIẾT KIỆM VƯỢT TRỘI, BỐN MÙA THOẢI MÁI

Điều hòa không khí 2 chiều Inverter cao cấp FTXV series với những tính năng độc đáo và được ứng dụng công nghệ tiên tiến của Daikin, sẽ đem lại cho bạn không gian thoải mái tối đa và khả năng tiết kiệm vượt trội, dù khi thời tiết lạnh hay nóng bức.



**Ezyme
ble**

INVERTER





LUỒNG GIÓ 3D

Cánh đảo gió của máy sẽ lần lượt đảo chiều gió phối hợp theo hướng trái - phải, lên - xuống giúp lưu thông không khí tối ưu, mở rộng vùng không gian làm mát, cho cảm giác thoải mái, dễ chịu.



Hướng luồng gió thổi vào người để mau làm lạnh

Hướng luồng gió tránh thổi trực tiếp vào người để thoải mái hơn



MẮT THẦN THÔNG MINH 2 KHU VỰC

(FTXV25/25)

Sử dụng cảm biến hồng ngoại để điều chỉnh hướng gió thổi trực tiếp hoặc tránh thổi trực tiếp vào người mang lại cảm giác thoải mái tối đa đồng thời tiết kiệm năng lượng thông minh.

Enzyme PHIN LỌC ENZYME BLUE

Phin lọc Enzyme Blue như một lá chắn bảo vệ, loại bỏ mùi hôi và chất gây dị ứng, giảm 99.9% một số loại vi khuẩn, giảm khả năng lây nhiễm vi rút xuống dưới 1:1000, mang lại bầu không khí trong lành tối ưu.



VẬN HÀNH ÊM ÁI

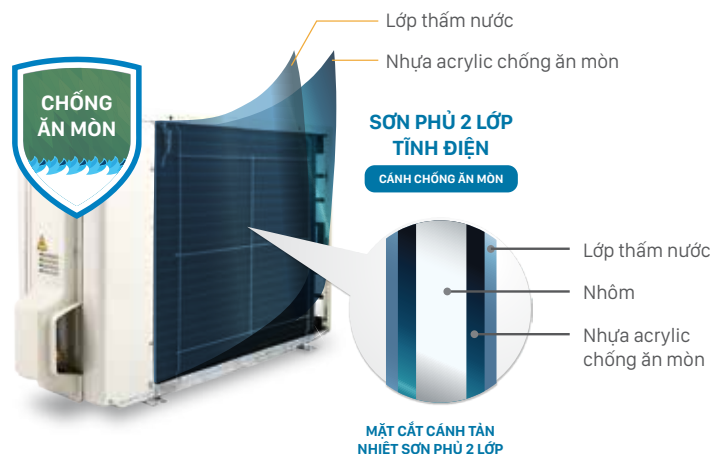
Khi chọn chế độ "Hoạt động êm", âm thanh vận hành của dàn nóng và dàn lạnh giảm xuống mức "YÊN TĨNH", giúp mang lại giấc ngủ ngon.

19dB(A) như tiếng lá rơi. Chỉ có ở dòng máy FTXV25,35 (khi làm lạnh)
Vui lòng tham khảo trang thông số để biết thêm chi tiết



DÀN TẢN NHIỆT ỐNG ĐỒNG CÁCH NHÔM CHỐNG ĂN MÒN

Các cánh trao đổi nhiệt của dàn nóng được sơn phủ 2 lớp tĩnh điện: Lớp nhựa acrylic và lớp thấm nước để tăng khả năng chống mưa axit và sự ăn mòn của muối.



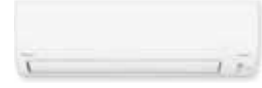
INVERTER CAO CẤP FTXV SERIES

TIẾT KIỆM VƯỢT TRỘI, BỐN MÙA THOẢI MÁI

FTXV 25/35



FTXV 50/60/71



THÔNG SỐ KỸ THUẬT

Dây công suất				1 HP	1.5 HP	2 HP	2.5 HP	3 HP	
Công suất danh định (tối thiểu-tối đa)	Lạnh	kW		2.5 (0.9 - 3.7)	3.5 (0.9 - 4.2)	5.0 (1.1 - 6.7)	6.0 (1.1 - 7.5)	7.1 (2.0 - 8.9)	
		Btu/h		8,500 (3,100 - 12,600)	11,900 (3,100 - 14,300)	17,100 (3,800 - 22,900)	20,500 (3,800 - 25,600)	24,200 (6,800 - 30,400)	
	Sưởi	kW		3.2 (0.9 - 5.3)	3.7 (0.9 - 5.3)	6.0 (1.0 - 8.0)	7.2 (1.0 - 8.6)	8.0 (2.0 - 10.6)	
		Btu/h		10,900 (3,100 - 18,100)	12,600 (3,100 - 18,100)	20,500 (3,400 - 27,300)	24,600 (3,400 - 29,300)	27,300 (6,800 - 36,200)	
Nguồn điện				1 pha, 220-230-240V, 50Hz / 220-230V, 60Hz					
Dòng điện	Làm lạnh	Danh định	A	2.3 - 2.2 - 2.1 / 2.3 - 2.2	3.9 - 3.7 - 3.5 / 3.9 - 3.7	5.5 - 5.3 - 5.1 / 5.5 - 5.3	7.2 - 6.9 - 6.7 / 7.2 - 6.9	9.2 - 8.8 - 8.4 / 9.2 - 8.8	
	Sưởi			3.1 - 2.9 - 2.8 / 3.1 - 2.9	3.7 - 3.5 - 3.3 / 3.7 - 3.5	6.4 - 6.1 - 5.8 / 6.4 - 6.1	8.3 - 7.9 - 7.5 / 8.3 - 7.9	9.5 - 9.1 - 8.8 / 9.5 - 9.1	
Điện năng tiêu thụ	Làm lạnh	Danh định	W	490 (230 ~ 1,050)	810 (230 ~ 1,300)	1,140 (280 ~ 2,000)	1,520 (280 ~ 2,380)	1,930 (450 ~ 3,350)	
	Sưởi			650 (190 ~ 1,480)	770 (190 ~ 1,440)	1,330 (220 ~ 2,350)	1,740 (220 ~ 2,650)	2,020 (390 ~ 3,580)	
CSPF				6.21	6.24	6.35	5.81	4.65	
DÀN LẠNH				FTXV25QVMV	FTXV35QVMV	FTXV50QVMV	FTXV60QVMV	FTXV71QVMV	
Màu mặt nạ				Trắng					
Lưu lượng gió (Cao)	Làm lạnh	m ³ /phút (cfm)		10.0 (353)	10.5 (371)	16.0 (565)	18.6 (657)	18.6 (657)	
	Sưởi			10.1 (357)	11.0 (388)	17.2 (607)	20.0 (706)	19.7 (696)	
Tốc độ quạt				5 cấp, yên tĩnh và tự động					
Độ ồn (Cao/Trung bình/Thấp /Yên tĩnh)	Làm lạnh	dB(A)		40 / 32 / 25 / 19	42 / 34 / 26 / 19	45 / 40 / 35 / 28	48 / 42 / 36 / 29	49 / 45 / 37 / 30	
	Sưởi			40 / 34 / 28 / 20	42 / 36 / 29 / 20	45 / 39 / 33 / 28	48 / 41 / 33 / 29	49 / 43 / 35 / 30	
Kích thước	CxRxD	mm		285 x 770 x 223			295 x 990 x 263		
Khối lượng			Kg	9			13		
DÀN NÓNG				RXV25QVMV	RXV35QVMV	RXV50QVMV	RXV60QVMV	RXV71QVMV	
Màu vỏ máy				Trắng ngà					
Máy nén	Loại			Kiểu swing dạng kín					
	Công suất động cơ	W		800			1,300		2,400
Môi chất lạnh	Loại			R-32					
	Cần nạp	kg		0.85			1.50		1.60
Độ ồn (Cao/Rất thấp)	Làm lạnh	dB(A)		47 / 43	49 / 44	47/44	49 / 45	53 / 49	
	Sưởi	dB(A)		48 / 44	49 / 45	48 / 45	52 / 45	54 / 49	
Kích thước	CxRxD	mm		550 x 675 x 284			695 x 930 x 350		
Khối lượng			Kg	30			54		60
Biên độ hoạt động	Làm lạnh	°CDB		-10 ~ 46					
	Sưởi	°CWB		-15 ~ 18					
Ống kết nối	Lỗng	mm		ø6.4					
	Hơi			ø9.5		ø12.7		ø15.9	
	Nước xả			ø16.0					
Chiều dài ống tối đa			m	20			30		
Chênh lệch độ cao tối đa				15			20		

Ghi chú: các giá trị trên dựa vào vận hành với nguồn điện 220V, 50Hz.

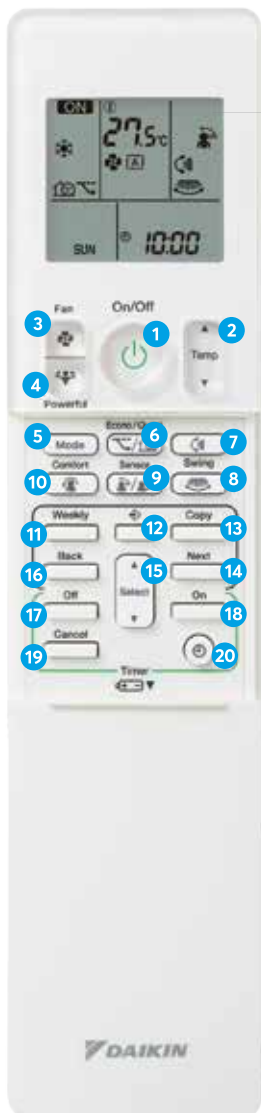
Điều kiện đo

1. Công suất lạnh dựa trên: nhiệt độ trong nhà 27°CDB, 19°CWB; nhiệt độ ngoài trời 35°CDB chiều dài ống 5.0m.

Công suất sưởi dựa trên: nhiệt độ trong nhà 20°CDB; nhiệt độ ngoài trời 7°CDB, 6°CWB chiều dài ống 5m.

2. Độ ồn dựa trên điều kiện 1 về nhiệt độ ở trên, là giá trị chuyển đổi không cộng âm. Những giá trị này có thể cao hơn chút ít trong vận hành thực tế do tác động của điều kiện xung quanh.

3. CSPF dựa trên điều kiện của TCVN 7830:2015.



Đèn nền

★★★★★ CSPF LÊN ĐẾN 6.35

CHỨC NĂNG ĐIỀU KHIỂN

- | | |
|---|--|
| <ol style="list-style-type: none"> 1 Nút tắt / mở 2 Tăng / giảm nhiệt độ 3 Chọn tốc độ quạt <ul style="list-style-type: none"> Tốc độ quạt tự động Dàn lạnh hoạt động êm 4 Làm lạnh nhanh Inverter 5 Chọn chế độ vận hành <ul style="list-style-type: none"> Tự động Làm lạnh Khử ẩm Chế độ quạt Sưởi 6 Chế độ tiết kiệm điện 7 Dàn nóng hoạt động êm 8 Đảo gió tự động theo phương đứng 9 Đảo gió tự động theo phương ngang 10 Mất thân thông minh <ul style="list-style-type: none"> Tránh thổi gió vào người Thổi gió vào người | <ol style="list-style-type: none"> 11 Hẹn giờ hàng tuần 12 Chỉnh thời gian cài đặt 13 Sao chép cài đặt 14 Kế tiếp 15 Chọn ngày, thời gian 16 Trở lại 17 Hẹn giờ tắt 24h <ul style="list-style-type: none"> Chế độ ban đêm 18 Hẹn giờ mở 24h 19 Hủy cài đặt hẹn giờ 20 Cài đặt đồng hồ |
|---|--|

Tùy chọn thêm:



BRP072C42

FTXV25/35 cần thêm BRP072C42 và BRP067A42
FTXV50/60/71 cần thêm BRP072C42 và BRP980B42

INVERTER TIÊU CHUẨN

FTHF SERIES

MÁT LẠNH MÙA HÈ, ẤM ÁP MÙA ĐÔNG

Tận hưởng bầu không khí thoải mái dễ chịu quanh năm với máy điều hòa không khí hai chiều Inverter FTHF series.

Thiết kế Coanda độc đáo đưa luồng gió đi dọc theo trần nhà phân bổ không khí tươi mát đều khắp phòng, tránh gió lùa trực tiếp vào cơ thể, đồng thời kết hợp cảm biến ẩm Humidity sensor duy trì sự thoải mái liên tục.



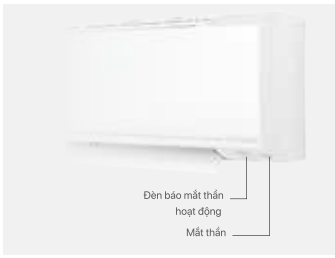
COANDA

HUMIDITY
SENSOR

Enzyme
blue

INVERTER





MẮT THẦN THÔNG MINH TIÊU CHUẨN

Mắt thần thông minh ngăn hao phí điện năng bằng việc phát hiện chuyển động của người trong phòng.



HOẠT ĐỘNG CHỐNG ẨM MỐC

Máy sẽ chạy Quạt trong 1 giờ giúp làm khô bên trong dàn lạnh, dàn tản nhiệt và đường thổi gió, nhằm làm giảm sự phát sinh nấm mốc và các mùi khó chịu đem lại luồng không khí mát mẻ tươi mát, ngoài còn giúp duy trì hiệu suất và tuổi thọ của dàn lạnh.



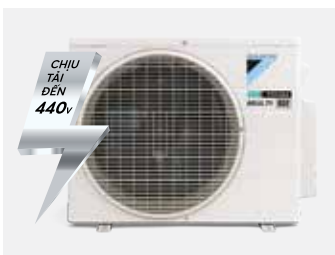
THOẢI MÁI LIÊN TỤC VỚI CẢM BIẾN ẨM HUMIDITY SENSOR

cảm biến ẩm - Humidity Sensor bên trong dàn lạnh giúp tăng cường khả năng khử ẩm và làm lạnh nhanh hơn 25% so với dòng máy thông thường, giúp duy trì cảm giác thoải mái liên tục ngay cả khi thời tiết oi bức.



VẬN HÀNH ÊM ÁI

Khi chọn chế độ "Hoạt động êm", âm thanh vận hành của dàn nóng và dàn lạnh giảm xuống mức "YÊN TĨNH", giúp mang lại giấc ngủ ngon.



SUPER PCB - BẢO VỆ BƠ MẠCH KHI ĐIỆN ÁP THAY ĐỔI (*)

Sản phẩm được trang bị một mạch điện tử có độ bền cao có khả năng chịu được điện áp lên đến 440V.

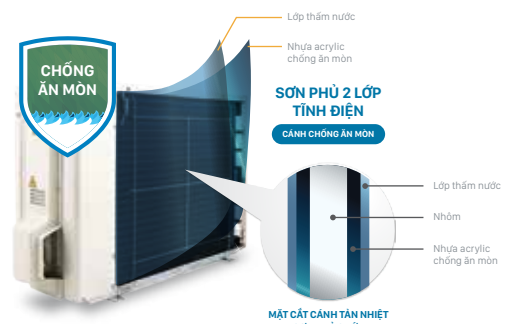
Mức điện áp hoạt động của dòng máy FTHF25/35 từ 150V- 264V.

Lưu ý chỉ bảo vệ khi sử dụng điện áp 1 pha.



DÀN TẢN NHIỆT ỐNG ĐỒNG CÁNH NHÔM CHỐNG ẨM MÒN

Các cánh trao đổi nhiệt của dàn nóng được sơn phủ 2 lớp tĩnh điện: lớp nhựa acrylic và lớp thấm nước để tăng khả năng chống mưa axit và sự ăn mòn của muối.



* Hình ảnh mang tính minh họa

INVERTER TIÊU CHUẨN FTHF SERIES

MÁT LẠNH MÙA HÈ, ẤM ÁP MÙA ĐÔNG

FTHF25/35



FTHF50/60/71



THÔNG SỐ KỸ THUẬT

Dây công suất			1HP	1.5 HP	2 HP	2.5 HP	3 HP	
Công suất danh định (tối thiểu - tối đa)	Lạnh	kW	2.5 (1.0 - 3.4)	3.5 (1.2 - 3.8)	5.0 (1.6 - 6.0)	6.0 (1.6 - 6.7)	7.1 (2.1 - 7.5)	
		Btu/h	8,500 (3,400 - 11,600)	11,900 (4,100 - 13,000)	17,100 (5,500 - 20,500)	20,500 (5,500 - 22,900)	24,200 (7,200 - 25,600)	
	Sưởi	kW	2.5 (1.0 - 3.4)	3.5 (1.2 - 3.8)	5.0 (1.6 - 6.0)	6.0 (1.6 - 6.7)	7.1 (2.1 - 7.5)	
		Btu/h	8,500 (3,400 - 11,600)	11,900 (4,100 - 13,000)	17,100 (5,500 - 20,500)	20,500 (5,500 - 22,900)	24,200 (7,200 - 25,600)	
Nguồn điện			1 pha, 220-240V, 50Hz / 220-230V, 60Hz					
Dòng điện hoạt động định mức	Lạnh	A	2.9	4.6	6.1	8.1	10.9	
	Sưởi	A	2.8	4.6	6.1	8.3	10.9	
Điện năng tiêu thụ (tối thiểu - tối đa)	Lạnh	W	555 (160~ 950)	980 (160~ 1,070)	1,315 (350~ 1,740)	1,740 (360~ 1,950)	2,370 (700~ 2,500)	
	Sưởi	W	555 (160~ 980)	980 (160~ 1,070)	1,315 (350~ 1,740)	1,740 (360~ 1,950)	2,370 (700~ 2,500)	
CSPF			6.30	5.50	6.30	5.80	5.60	
DÀN LẠNH			FTHF25VAVMV	FTHF35VAVMV	FTHF50VVMV	FTHF60VVMV	FTHF71VVMV	
Màu mặt nạ			Trắng sáng					
Lưu lượng gió (Cao)	Lạnh	m³/phút (cfm)	9.9 (349)	11.5 (406)	17.1 (604)	17.1 (604)	18.7 (661)	
	Sưởi	m³/phút (cfm)	10.4 (367)	12.1 (427)	18.0 (636)	18.0 (636)	19.7 (696)	
Tốc độ quạt			5 bước, yên tĩnh và tự động					
Độ ồn (Cao/Trung bình/Thấp /Yên tĩnh)	Lạnh	dB(A)	40 / 35 / 29 / 25	41 / 36 / 30 / 26	44 / 40 / 35 / 28	44 / 41 / 36 / 30	46 / 42 / 37 / 31	
	Sưởi	dB(A)	40 / 35 / 30 / 27	41 / 36 / 31 / 28	44 / 40 / 35 / 32	44 / 40 / 35 / 32	46 / 42 / 37 / 34	
Kích thước CxRxĐ			285 x 770 x 242			295 x 990 x 281		
Khối lượng			9			13		
DÀN NÓNG			RHF25VAVMV	RHF35VAVMV	RHF50VVMV	RHF60VVMV	RHF71VVMV	
Màu vỏ máy			Trắng ngà					
Máy nén	Loại		Máy nén Swing loại kín					
	Công suất đầu ra	W	650	650	1,200		1,300	
Môi chất lạnh			R-32					
Loại			R-32					
Khối lượng nạp			0.70	0.70	1.0		1.05	
Độ ồn (Cao/Rất thấp)	Làm lạnh	dB(A)	48 / 44	48 / 45	47 / 44	47 / 44	51 / 45	
	Sưởi	dB(A)	48 / 44	48 / 45	48 / 45	49 / 45	52 / 46	
Kích thước CxRxĐ			550 x 675 x 284			595 x 845 x 300		
Khối lượng máy			26			36	39	
Giới hạn hoạt động	Làm lạnh	°CDB	10 đến 46					
	Sưởi	°CWB	1 đến 18					
Ống kết nối	Lồng		Ø6.4					
	Hơi	mm	Ø9.5			Ø12.7		Ø15.9
	Nước xả	mm	Ø16.0			Ø16.0		
Chiều dài tối đa			15			30		
Chênh lệch độ cao tối đa			12			20		

Ghi chú: các giá trị trên dựa vào vận hành với nguồn điện 220V, 50Hz.

Điều kiện đo

1. Công suất lạnh dựa trên: nhiệt độ trong nhà 27°CDB, 19°CWB; nhiệt độ ngoài trời 35°CDB chiều dài ống 7,5m.

Công suất sưởi dựa trên: nhiệt độ trong nhà 20°CDB; nhiệt độ ngoài trời 7°CDB, 6°CWB chiều dài ống 7,5m.

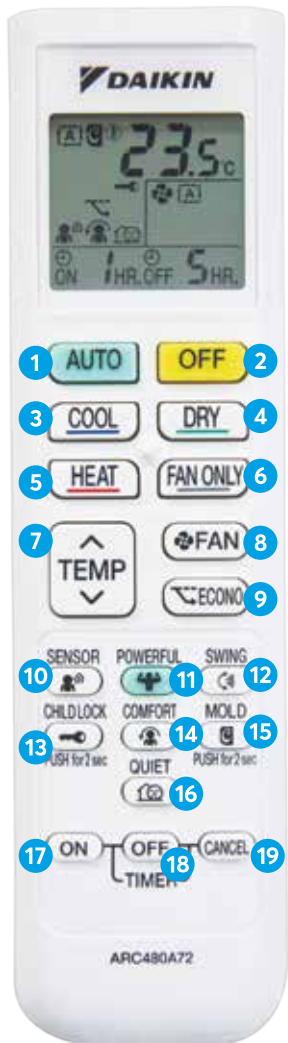
2. Độ ồn dựa trên điều kiện 1 về nhiệt độ ở trên, là giá trị chuyển đổi không dội âm. Những giá trị này có thể cao hơn chút ít trong vận hành thực tế do tác động của điều kiện xung quanh.

3. CSPF dựa trên điều kiện của TCVN 7830:2015.



★★★★★ CSPF LÊN ĐẾN 6.30

CHỨC NĂNG ĐIỀU KHIỂN



- | | |
|---|---|
| 1 Khởi động | 9 Chế độ tiết kiệm điện |
| 2 Tắt máy | 10 Mắt thần thông minh |
| 3 Khởi động chế độ làm lạnh | 11 Làm lạnh nhanh Inverter |
| 4 Khởi động chế độ khử ẩm | 12 Đảo gió tự động phương đứng (lên và xuống) |
| 5 Khởi động chế độ sưởi | 13 Chế độ khóa trẻ em |
| 6 Khởi động chế độ quạt (4 chế độ quạt) | 14 Chế độ gió dễ chịu |
| 7 Tăng / giảm nhiệt độ | 16 Chế độ dàn nóng hoạt động êm |
| 8 Chọn tốc độ quạt | 17 Hẹn giờ đếm ngược để mở |
| Tốc độ quạt tự động
Chế độ dàn lạnh hoạt động êm | 18 Hẹn giờ đếm ngược để tắt |
| | 19 Hủy cài đặt hẹn giờ |

Tùy chọn thêm:



FTHF25/35 cần thêm BRP072C42 và BRP067A42
 FTHF50/60/71 cần thêm BRP072C42 và BRP980B42

BẢNG TÍNH NĂNG HAI CHIỀU LẠNH SỬI

Luồng gió
thoải mái

Điều khiển
tiện nghi

Tinh lọc
không khí

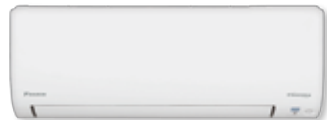
FTXU series | ĐIỀU HÒA KHÔNG KHÍ
CÓ THÔNG GIÓ | Inverter R32



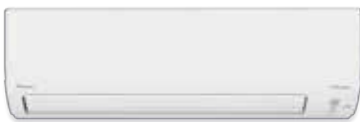
FTXU 50



FTXV series | TIẾT KIỆM VƯỢT TRỘI
BỐN MÙA THOẢI MÁI | Inverter R32



FTXV 25 • 35



FTXV 50 • 60 • 71



FTHF series | MÁT LẠNH MÙA HÈ
ẤM ÁP MÙA ĐÔNG | Inverter R32



FTHF 25 • 35



FTHF 50 • 60 • 71

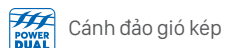


Tiết kiệm & tiện lợi

An tâm



Luồng gió thoải mái



Cánh đảo gió kép



Cánh đảo gió đơn



Đảo gió góc rộng



Đảo gió tự động phương đứng (lên và xuống)



Đảo gió tự động phương ngang (trái và phải)



Luồng gió 3D



Chế độ gió để chịu



Luồng gió Coanda

Điều khiển tiện nghi



Hybrid Cooling (Điều tiết đồng thời độ ẩm & nhiệt độ)



Chức năng Kiểm soát nhiệt độ cao



Mắt thần thông minh 2 khu vực (chế độ tập trung và thoải mái)



Mắt thần tiêu chuẩn (tiết kiệm năng lượng)



Chức năng khởi động nóng



Vận hành làm lạnh khử ẩm



Chế độ quạt



Vận hành tự động



Chế độ dàn nóng hoạt động êm



Tốc độ quạt tự động



Sưởi nhanh



Chế độ dàn lạnh hoạt động êm



Tăng khả năng khử ẩm 25%



Chế độ khử ẩm

Tính lọc không khí



Chức năng thông gió



Công nghệ Streamer



Chống ẩm mốc kết hợp Streamer



Máng nước xả có thể tháo rời



Mặt nạ phẳng dễ lau chùi



Phin lọc PM 2.5



Phin lọc khử mùi Apatit Titan



Phin lọc Enzyme Blue



Tính năng chống ẩm mốc

Tiết kiệm & tiện lợi



Điều khiển từ xa có nút dạ quang



Chế độ ngủ



Điều khiển từ xa không dây có đèn nền



Chế độ chờ tiết kiệm điện



Làm lạnh nhanh Inverter



Chế độ tiết kiệm điện



Điều khiển qua điện thoại thông minh (phụ kiện)



Nút Tắt/Mở trên dàn lạnh



Cài đặt thời gian tắt/mở 24 giờ



Điều khiển có dây



Cài đặt thời gian hẹn giờ hàng tuần



Chế độ khóa trẻ em



Cài đặt thời gian tắt/mở đếm ngược



Chế độ ban đêm

An tâm



Tự chẩn đoán sự cố



Không cần ổn áp



Cánh tản nhiệt xử lý chống ăn mòn



Tự động xả đá



Tự khởi động lại máy sau khi mất nguồn điện



Super PCB-Bảo vệ bo mạch khi điện áp thay đổi

* : Tùy chọn

MÔ TẢ CHỨC NĂNG

LUỒNG GIÓ THOẢI MÁI



Luồng gió thoải mái (Coanda)

Thiết kế mặt nạ Coanda độc đáo đưa luồng gió thổi dọc theo trần nhà và các vách tường, giúp tránh gió thổi trực tiếp vào cơ thể, mang lại cảm giác thoải mái và mang không khí tươi mát đều khắp phòng.



Luồng gió 3D

Kết hợp các cánh đảo gió tự động theo phương ngang và phương đứng để tuần hoàn luồng gió lạnh hoặc ấm đến tất cả góc phòng trong mọi không gian nhà.



Chế độ gió dễ chịu

Chức năng hạn chế luồng gió thổi trực tiếp vào cơ thể người. Để ngăn luồng gió này, cánh đảo gió sẽ chuyển hướng lên trên trong chế độ làm lạnh và hướng xuống dưới trong chế độ sưởi.



Cánh đảo gió kép mạnh mẽ

Cánh đảo hướng gió kép giúp trải rộng không khí lạnh đến các góc phòng. Cánh đảo gió cũng có thể hướng gió ấm trực tiếp xuống sàn khi vận hành chế độ sưởi.



Cánh đảo gió đơn

Cánh đảo hướng gió đơn điều chỉnh miệng gió đạt hình dạng tối ưu nhất. Cánh đảo gió cũng có thể hướng gió ấm trực tiếp xuống sàn khi vận hành chế độ sưởi.



Đào gió góc trải rộng

Cánh hướng dòng rộng cung cấp luồng gió trải rộng hiệu quả đến khắp nơi trong phòng bất kể vị trí lắp đặt dàn lạnh.



Cánh đảo gió tự động phương đứng (lên và xuống)

Chức năng này tự động di chuyển cánh đảo gió lên xuống để phân phối gió khắp phòng.



Đào gió tự động theo phương ngang (trái và phải)

Chức năng này tự động di chuyển cánh đảo gió sang 2 bên để phân phối gió khắp phòng.

ĐIỀU KHIỂN TIỆN NGHI



Công nghệ Hybrid Cooling

Tính năng Hybrid Cooling là tính năng giúp cân bằng độ ẩm ngay cả khi làm lạnh ở tải thấp bằng cách cài tiến bộ trao đổi nhiệt của dàn lạnh sang chế độ khử ẩm bất cứ lúc nào.



Dàn lạnh hoạt động êm

Độ ồn dàn lạnh khi hoạt động sẽ êm hơn so với mức tốc độ quạt thấp khi được cài đặt từ điều khiển từ xa.



Dàn nóng hoạt động êm

Độ ồn hoạt động của dàn nóng có thể giảm xuống thấp hơn so với hoạt động định mức khi cài đặt trên điều khiển từ xa.



Tốc độ quạt tự động

Độ vi xử lý của bo mạch sẽ tự động điều chỉnh tốc độ quạt đến mức cao để nhanh chóng giúp nhiệt độ phòng tiến đến giá trị cài đặt. Khi nhiệt độ phòng đạt đến giá trị nhiệt độ cài đặt, chức năng này sẽ tự động giảm tốc độ quạt xuống mức thấp hơn.



Mắt thần thông minh tiêu chuẩn

[Tiết Kiệm Năng Lượng]

Mắt thần thông minh sử dụng cảm biến hồng ngoại để tự động điều chỉnh hoạt động của máy điều hòa, dựa vào sự chuyển động của người trong phòng. Nếu không có chuyển động trong vòng 20 phút, máy sẽ tự động điều chỉnh cài đặt lên khoảng 2°C để tiết kiệm điện năng.



Mắt thần thông minh 2 khu vực

[Chế độ tập trung và thoải mái]

Cảm biến hồng ngoại của mắt thần thông minh 2 khu vực điều khiển theo 2 cách.

- Nhấn nút lần 1*: chế độ THOẢI MÁI, mắt thần dò tìm trong một khu vực và điều khiển luồng gió ra xa tránh thổi trực tiếp vào người.
- Nhấn lần 2*: chế độ TẬP TRUNG, mắt thần phát hiện chuyển động và điều khiển gió thổi trực tiếp vào người.
- Đồng thời, chế độ tiết kiệm năng lượng sẽ tự động được kích hoạt.

(* Ở 2 chế độ này, đèn mắt thần sẽ sáng lên tương tự như tính năng Mắt thần thông minh tiêu chuẩn).

- Nhấn nút lần 3: tắt chế độ mắt thần 2 khu vực.



Chế độ khử ẩm

Bộ vi xử lý của bo mạch sẽ hoạt động để làm giảm độ ẩm trong khi vẫn có thể duy trì nhiệt độ phù hợp nhất. Chế độ này sẽ tự động điều chỉnh nhiệt độ và tốc độ quạt.



Khử ẩm tăng 25%

Độ ẩm được giám sát bằng 1 cảm biến ẩn trong dàn lạnh để duy trì sự thoải mái. Máy có thể tăng tần số lên đến điểm trước khi điều kiện đọng sương sinh ra bên trong dàn lạnh.



Vận hành làm lạnh khử ẩm

Chức năng kết hợp giữa làm lạnh và giảm độ ẩm trong không khí bằng cách làm lạnh ở tốc độ gió thấp, mang lại nhiệt độ phòng thấp hơn.



Chức năng khởi động nóng

Sau khi xả đá hoặc khi khởi động chế độ sưởi, không khí được làm ấm trước khi thổi ra để ngăn gió lạnh gây khó chịu.



Vận hành tự động

Chức năng này tự động chọn chế độ làm lạnh hoặc sưởi ấm dựa vào nhiệt độ phòng khi khởi động.



Sưởi nhanh

Khi nhiệt độ ngoài trời thấp, chức năng này sẽ làm nóng trước máy nén để rút ngắn thời gian tạo ra gió ấm.



Chế độ vận hành chỉ chạy quạt

Chế độ này chỉ vận hành chạy quạt mà không làm lạnh.



Chức năng Kiểm soát nhiệt độ cao

Khi nhiệt độ trong nhà trên 28°C, hoạt động làm mát sẽ tự động bắt đầu để ngăn nhiệt độ phòng trở nên quá cao.

TINH LỌC KHÔNG KHÍ



Công nghệ Streamer

Phóng điện Streamer giúp phân hủy vi khuẩn và nấm mốc bám trên phin lọc dưới hình thức phóng điện plasma tiên tiến, nhanh hơn 1000 lần so với phương pháp phóng điện plasma thông thường.



Phin lọc Enzyme Blue

Phin lọc này như một lá chắn bảo vệ, đưa ra một giải pháp tối ưu nhằm mang lại bầu không khí trong lành, loại bỏ mùi hôi và chất gây dị ứng, giảm 99,9% một số loại vi khuẩn, giảm khả năng lây nhiễm và rút xuống dưới 1: 1000.



Phin lọc Enzyme Blue kết hợp PM 2.5

Mang lại hiệu quả kép, loại bỏ đồng thời các tác nhân gây mùi, chất gây dị ứng, nấm mốc, vi khuẩn, virus và các hạt bụi kích thước 2.5 micromet giúp tinh lọc không khí.



Vận hành chống ẩm mốc

Một giờ ngay sau khi tắt máy, chương trình làm khô sẽ hoạt động với chế độ quạt giúp loại bỏ những hơi ẩm còn lại bên trong dàn lạnh giúp giảm mùi hôi và bụi bẩn.



Chức năng thông gió

Không khí trong lành được lấy từ bên ngoài, được lọc sạch sau đó qua bộ trao đổi nhiệt của máy điều hòa điều chỉnh đến nhiệt độ thích hợp rồi đưa vào trong phòng

TIẾT KIỆM VÀ TIỆN LỢI



Chế độ chờ tiết kiệm điện

Chế độ này giới hạn lượng điện tiêu thụ tối đa và tổng lượng điện tiêu thụ tránh quá tải cho cầu dao.



Chế độ tiết kiệm ECONO

Chế độ này giới hạn dòng điện và điện năng tiêu thụ tối đa để ngăn ngừa quá tải cho cầu dao.



Hoạt động biến tần mạnh mẽ

Làm lạnh/Sưởi nhanh trong 20 phút khi bạn muốn thay đổi nhiệt độ phòng một cách nhanh chóng.



Điều khiển từ xa có đèn nền

Màn hình remote với đèn nền LED dễ dàng thao tác trong bóng đêm.



Cài đặt thời gian Mở/Tắt 24 giờ

Chế độ cài đặt thời gian này có thể Mở và Tắt máy điều hòa trong khoảng thời gian 24 giờ.



Cài đặt thời gian Mở/Tắt đếm ngược

Máy điều hòa tự động Mở/Tắt vào buổi sáng hoặc buổi tối theo giờ đã cài đặt.



Chế độ ngủ

Chức năng này kiểm soát luồng gió và lưu lượng gió để tránh gió thổi trực tiếp vào người, giúp mang lại giấc ngủ ngon

AN TÂM



Tự khởi động lại máy sau khi mất nguồn điện

Máy điều hòa sẽ ghi nhớ trạng thái cài đặt cho chế độ hoạt động (tự động, làm lạnh, sưởi, khử ẩm hoặc chạy quạt), tốc độ quạt, nhiệt độ... và tự động trở về như cũ sau khi có điện trở lại.



Cánh tản nhiệt dàn nóng được xử lý chống ăn mòn

Các cánh trao đổi nhiệt của dàn nóng được xử lý bằng cách phủ lên bề mặt một lớp nhựa acrylic mỏng giúp tăng khả năng chống mưa axit và sự ăn mòn của muối.



Super PCB - Bảo vệ bo mạch khi điện áp thay đổi

Sản phẩm được trang bị một mạch điện tử có độ bền cao có khả năng chịu được điện áp lên đến 440V.



Chống ẩm mốc tích hợp Streamer

Khi ngưng chức năng làm lạnh hoặc khử ẩm, máy sẽ tự động hoạt động ở chế độ chỉ chạy quạt trong 1 giờ để làm khô bên trong dàn lạnh nhằm giảm sự phát sinh nấm mốc và các mùi khó chịu. Luồng điện Streamer phóng ra và làm khô bên trong dàn lạnh, dàn tản nhiệt và đường thổi gió, vô hiệu hóa các chất độc hại như vi rút, nấm mốc và các chất gây dị ứng giúp làm sạch không khí.



Phin lọc khử mùi Apatit Titan

Tinh lọc không khí bằng xúc tác quang là công nghệ khử mùi và diệt khuẩn. Apatit Titan là vật liệu xúc tác quang cao cấp với khả năng hấp thụ vượt trội. Khi bụi bẩn được hút vào phin lọc, Apatit Titan sẽ hấp thụ và loại bỏ mùi hôi và bụi bẩn một cách hiệu quả.



Thiết kế mặt nạ phẳng dễ lau chùi

Mặt nạ phẳng cũng dễ dàng tháo ra để vệ sinh toàn bộ.



Máng nước xả có thể tháo rời

Máng nước xả là nơi tập trung nước ngưng tụ từ dàn trao đổi nhiệt chảy vào. Máng nước xả có thể tháo rời giúp làm giảm thời gian vệ sinh và đảm bảo công việc vệ sinh được thực hiện sạch sẽ hơn.



Phin lọc PM2.5 (tùy chọn)

Giúp loại bỏ các hạt bụi mịn với đường kính <2.5µm.



Điều khiển qua điện thoại thông minh (tùy chọn)

Sử dụng điện thoại thông minh để thay thế các chức năng của điều khiển từ xa thông thường. Dù bạn đang ở trong nhà hay bên ngoài vẫn có thể dễ dàng điều khiển máy điều hòa, đồng thời giảm thiểu những lo lắng trong trường hợp quên tắt máy điều hòa khi đi ra ngoài.



Nút Tắt/Mở trên dàn lạnh

Máy điều hòa có thể được Tắt/Mở thuận tiện bằng tay trong trường hợp điều khiển từ xa bị mất hoặc hết pin.



Khóa ngăn trẻ em

Chức năng này giúp khóa hoạt động của điều khiển từ xa, tránh trẻ em làm ảnh hưởng đến vận hành của máy.



Điều khiển từ xa có dây (tùy chọn)

Điều khiển từ xa có dây thiết kế trang nhã, dễ sử dụng với các nút bấm và màn hình hiển thị cho nhiều nhu cầu sử dụng.



Cài đặt thời gian Mở/Tắt hàng tuần

Cài đặt lịch cho ngày, giờ và nhiệt độ phù hợp với thời gian sinh hoạt (có thể lập 4 cài đặt cho một ngày).



Chế độ cài đặt ban đêm

Chức năng này điều chỉnh nhiệt độ tránh hiện tượng quá lạnh hoặc quá nóng, giúp bạn có một giấc ngủ ngon.



Điều khiển từ xa có nút dạ quang

Nút dạ quang hấp thụ ánh sáng và sáng lên trong bóng tối. Điều này giúp bạn dễ dàng tương tác trong bóng tối.



Tự chẩn đoán sự cố

Mã lỗi được hiển thị trên điều khiển từ xa, giúp việc bảo trì được nhanh chóng và dễ dàng.



Dàn tản nhiệt Microchannel chống ăn mòn

Diện tích truyền nhiệt và lưu lượng gió lớn hơn so với dàn tản nhiệt thông thường. Hiệu suất trao đổi nhiệt cao hơn.



Không cần ổn áp

Mạch điện tử có độ bền cao sẽ loại bỏ việc gắn thêm bộ ổn áp điện cho máy điều hòa. Mạch điện này cho phép tăng quá điện áp lên đến 440V và đem lại sự bảo vệ đáng tin cậy chống lại điện áp cao đồng thời bảo vệ bổ sung cho các thiết bị trong dàn nóng như động cơ quạt và máy nén.



Tự động xả đá

Chế độ này giúp duy trì hiệu suất của máy điều hòa.

CÔNG NGHỆ STREAMER CÔNG NGHỆ DAIKIN



PHÂN HỦY
BỤI MÍN
PM2.5
gắn với phấn hoa
và sợi bụi



Phân hủy virus, vi khuẩn,
nấm mốc, các chất gây dị ứng
bám trên phin lọc

Vô hiệu hoá các chất
gây hại trong phòng

MÁY LỌC KHÔNG KHÍ

TẠO ẨM AN TOÀN

Hơi sương tỏa ra trong lành và tinh khiết nhờ có công nghệ Streamer chiếu xạ diệt khuẩn bên trong khay nước tạo ẩm.



LỌC BỤI PM0.3 99.97%

Phin lọc tĩnh điện HEPA làm cho bụi ít bị tắc nghẽn hơn so với phin lọc HEPA thông thường, từ đó nâng cao hiệu quả lọc sạch không khí và duy trì hiệu suất lọc của phin theo thời gian.

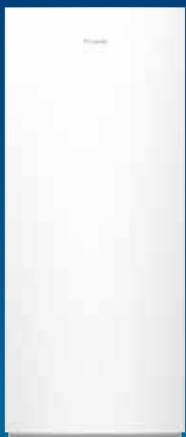


PHIN LỌC TUỔI THỌ CAO

Phin lọc mùi	Phin HEPA
KHÔNG CẦN THAY THẾ	TUỔI THỌ 10 NĂM

GOOD DESIGN
AWARD 2021

reddot design award



MCK70ZVM7

m² ~ 51m²



MCK55TVM6

m² ~ 41m²



MC55UVM6(-7)

m² ~ 41m²



MC40UVM6(-7)

m² ~ 31m²

GOOD DESIGN
AWARD 2021



MC30YVM7

m² ~ 23m²

GOOD DESIGN
AWARD 2021



MCQ30ZVM7

m² ~ 23m²

700
ml/h

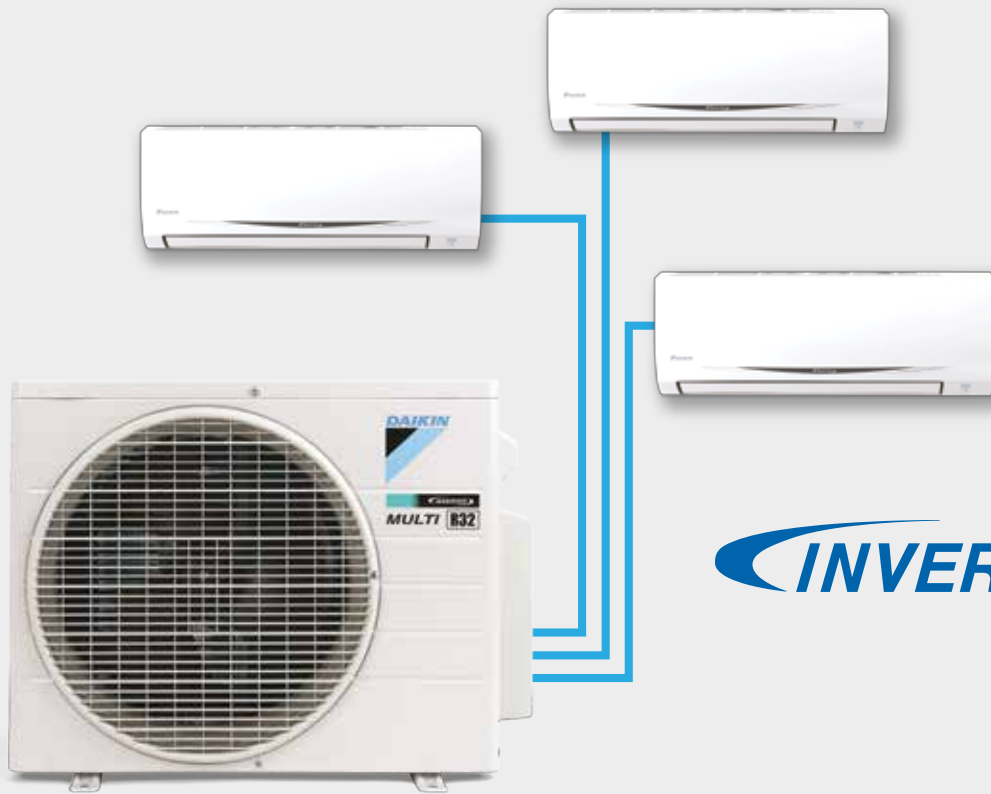
500
ml/h

m² Diện tích phòng áp dụng

Được tính toán bởi phương pháp kiểm nghiệm dựa trên tiêu chuẩn JEM1467 của Hiệp Hội các nhà sản xuất thiết bị điện tử Nhật Bản. Vận hành trong chế độ turbo được xấp xỉ.

Công suất tạo ẩm

Công suất tạo ẩm bởi JEM1426 (Máy tạo ẩm điện) với hoạt động mạnh ở nhiệt độ 20°C và độ ẩm 30%.



INVERTER

Điều hòa đa kết nối

MULTI S

1 DÀN NÓNG DUY NHẤT

Làm lạnh nhanh hơn

Tiết kiệm điện năng

Tiết kiệm không gian lắp đặt dàn nóng



Điều hòa thương mại

SkyAir

**MÁT KHÔNG GIAN
SANG PHONG CÁCH**

INVERTER

Giảm hóa đơn tiền điện

Luồng gió 360°

Không gian hài hòa phong cách

Thiết kế và lắp đặt chuyên nghiệp

NHÀ MÁY SẢN XUẤT ĐIỀU HOÀ KHÔNG KHÍ DAIKIN HƯNG YÊN, VIỆT NAM



Nhà máy Daikin Việt Nam thừa hưởng các công nghệ hiện đại nhất của các nhà máy Daikin toàn cầu



Cứ mỗi 25 giây, một máy điều hòa không khí dân dụng được sản xuất tại nhà máy Daikin Việt Nam



Dây chuyền mô-đun tự động hóa trở thành tiêu chuẩn cho các nhà máy của Daikin trên toàn cầu



Đạt chứng nhận tiêu chuẩn về quản lý chất lượng ISO 9001, được cấp bởi JQA (Hiệp Hội Chất Lượng Nhật Bản)



Tiên phong ứng dụng công nghệ IoT trong quản lý sản xuất



Giám sát và điều hành bởi các chuyên gia hàng đầu Nhật Bản



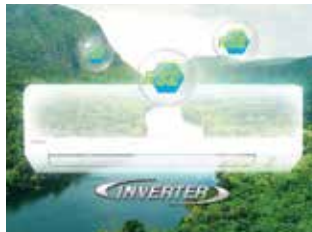
100% công nhân viên được đào tạo theo tiêu chuẩn Quốc Tế



Trung tâm đào tạo tiêu chuẩn quốc tế, đào tạo hơn 1.600 kỹ thuật viên trên toàn quốc



300 bước kiểm tra chất lượng trước khi xuất xưởng



Tiên phong áp dụng công nghệ tiên tiến nhằm giảm thiểu tác động tiêu cực đến môi trường



Dây chuyền sản xuất điều hòa không khí thương mại



Daikin đã đóng góp vào ngân sách nhà nước mỗi năm gần 1.000 tỷ đồng

300 BƯỚC KIỂM TRA CHẤT LƯỢNG TRƯỚC KHI XUẤT XƯỞNG

Các bước kiểm tra chia thành 7 hạng mục chính bao gồm



1 | KIỂM TRA VẬN HÀNH CƠ BẢN



2 | KIỂM TRA ĐỘ ỔN ĐỊNH KHI VẬN HÀNH



3 | KIỂM TRA KHÁNG MƯA



4 | KIỂM TRA THẢ RƠI



5 | KIỂM TRA ĐỘ TIN CẬY



6 | KIỂM TRA AN TOÀN



7 | KIỂM TRA RUNG LẮC THÂN MÁY

Nhà máy Daikin Việt Nam được cấp chứng chỉ ISO 9001 và JIS Q9001 về quản lý chất lượng bởi JQA (Hiệp Hội Chất Lượng Nhật Bản)



JAPANESE INDUSTRIAL STANDARD (JIS) CERTIFICATION.



OHSAS18001 CERTIFICATION FOR SAFETY & OCCUPATIONAL HEALTH MANAGEMENT.

DỊCH VỤ SAU BÁN HÀNG

- Hỗ trợ kỹ thuật
- Kiểm tra, sửa chữa và thay thế phụ tùng
- Cài đặt hệ thống
- Bảo trì bảo dưỡng
- Sửa chữa



1 NĂM

BẢO HÀNH THIẾT BỊ



5 NĂM

BẢO HÀNH MÁY NÉN

* Tăng thời hạn bảo hành linh kiện dàn trao đổi nhiệt vi ống (Microchannel) lên 2 năm.

* Hỗ trợ xử lý miễn phí một lần đầu tiên trong vòng 2 năm đối với vấn đề côn trùng gây hư hỏng bo mạch.

Cung cấp đầy đủ các dịch vụ bảo trì, bảo dưỡng nhằm hạn chế tối đa các sự cố và đảm bảo hiệu quả hoạt động tối ưu cho hệ thống điều hòa không khí trong nhiều năm.

LỢI ÍCH TỪ HỢP ĐỒNG BẢO DƯỠNG CỦA DAIKIN



TIẾT KIỆM



TIN CẬY



AN TOÀN



THÂN THIỆN VỚI MÔI TRƯỜNG



THÔNG MINH

TỔNG ĐÀI DỊCH VỤ/ DAIKIN APP 24/7

DỊCH VỤ CHUNG | HỖ TRỢ KỸ THUẬT | THÔNG TIN PHỤ TÙNG | BẢO TRÌ, BẢO DƯỠNG



DỊCH VỤ SAU BÁN HÀNG
HOTLINE
1800 6777
1800 1577
(miễn phí)

 **Tổng đài dịch vụ hoạt động từ:**

* 7h - 20h: Từ thứ 2 đến Chủ Nhật
Ngoài thời gian hoạt động của tổng đài, khách hàng có thể sử dụng DAIKIN APP để yêu cầu dịch vụ và kênh Zalo hỗ trợ khách hàng để giải đáp thắc mắc

QR code
DAIKIN APP

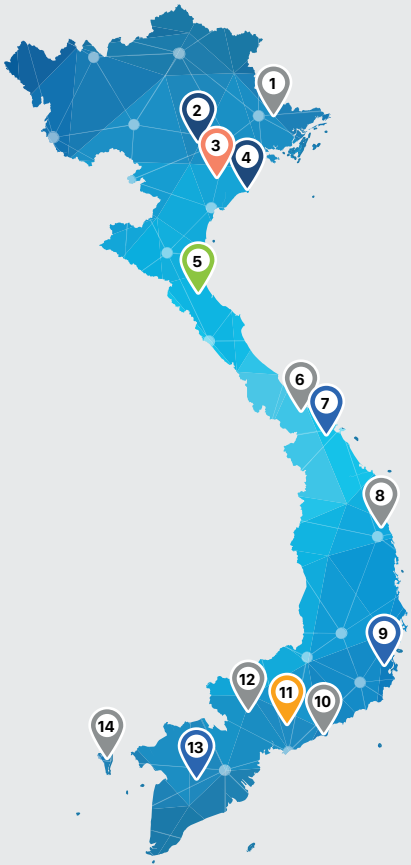


QR code
Zalo hỗ trợ



Thông tin chi tiết, xin vui lòng xem danh sách và thông tin liên hệ các trung tâm dịch vụ Daikin trên toàn quốc tại www.daikin.com.vn/dich-vu

17 TRUNG TÂM DỊCH VỤ VÀ TRẠM DỊCH VỤ



- 1 QUẢNG NINH**
Ô 40, Lô B5 Quy hoạch khu dân cư lấn biển
Vũng Đàng, P. Yết Kiêu, TP. Hạ Long,
Tỉnh Quảng Ninh
- 2 HÀ NỘI - BẮC TỪ LIÊM**
Lô CN3, Cụm Công Nghiệp tập trung vừa
và nhỏ Từ Liêm, Phú Diễn, P. Minh Khai,
Q. Bắc Từ Liêm, Hà Nội
- HÀ NỘI - HOÀNG MAI**
Lô 01-8B, Cụm Tiểu Thủ Công Nghiệp
Hai Bà Trưng, P. Hoàng Văn Thụ,
Q. Hoàng Mai, Hà Nội
- 3 BẮC NINH**
BT2-7, Đường Kinh Bắc 83,
P. Kinh Bắc, TP. Bắc Ninh, Tỉnh Bắc Ninh
- 4 HẢI PHÒNG**
Số 7, Lô 8A, Đường Lê Hồng Phong,
Q. Ngô Quyền, TP. Hải Phòng
- 5 VINH**
Số 108 Phan Đình Phùng, P. Cửa Nam,
TP. Vinh, Tỉnh Nghệ An
- 6 HUẾ**
1 Lô A 63, khu Đô thị mới Mỹ Thượng,
Xã Phú Thượng, Huyện Phú Vang,
Tỉnh Thừa Thiên Huế
- 7 ĐÀ NẴNG**
170 Ý Lan Nguyễn Phi,P. Hòa Cường Bắc,
Q. Hải Châu, TP. Đà Nẵng
- 8 QUY NHƠN**
1 Điện Biên Phủ, Nhơn Bình,
TP. Quy Nhơn, Bình Định
- 9 KHÁNH HÒA**
Tầng 8 - Tòa nhà VCN Tower, Số 2 Tố Hữu,
Khu đô thị VCN, P. Phước Hải,
TP. Nha Trang
- 10 BÀ RỊA**
25 - 27 Nguyễn Thanh Đăng
P. Phước Hiệp,TP. Bà Rịa, Vũng Tàu
- 11 TP. HỒ CHÍ MINH - Q.2**
Số 100 - 102 Vũ Tông Phan,P. An Phú,
Q.2, TP. HCM
- TP. HỒ CHÍ MINH - TÂN PHÚ**
103 Nguyễn Sơn, P. Phú Thạnh,
Q. Tân Phú, TP. HCM
- 12 BÌNH DƯƠNG**
612 Đại lộ Bình Dương, P. Hiệp Thành,
TP. Thủ Dầu Một,Tỉnh Bình Dương
- 13 CẦN THƠ**
37 - 38 Võ Nguyên Giáp, khu dân cư
Phú An, P. Phú Thứ, Q. Cái Răng, TP. Cần Thơ
- 14 PHÚ QUỐC**
Số 28, Tờ bản đồ số 40 Ấp Cây thông ngoài,
Xã Cửa Dương, Huyện Phú Quốc,
Tỉnh Kiên Giang

TRỤ SỞ CHÍNH	NHÀ MÁY	CHI NHÁNH	TRUNG TÂM DỊCH VỤ - BÁN HÀNG	CHI NHÁNH / TRUNG TÂM DỊCH VỤ - BÁN HÀNG

108 ĐỐI TÁC DỊCH VỤ TRÊN TOÀN QUỐC

MIỀN BẮC

Hà Nội	27
Hải Phòng	3
Bắc Ninh	6
Quảng Ninh	3

MIỀN TRUNG

Vinh	5
Huế	4
Đà Nẵng	8
Quy Nhơn	2
Khánh Hòa	6

MIỀN NAM

Hồ Chí Minh	23
Bình Dương	3
Bà Rịa	3
Rạch Giá	2
Cần Thơ	12
Phú Quốc	1

LƯU Ý

- Yêu cầu người lắp đặt hay nhà thầu có kinh nghiệm để lắp đặt sản phẩm. Không nên lắp đặt mà không có hướng dẫn của nhà sản xuất. Lắp đặt bất cẩn sẽ gây rò rỉ môi chất lạnh hay nước, chập điện, cháy nổ...
- Sử dụng các phụ tùng, linh kiện được cung cấp hoặc đề xuất bởi Daikin. Yêu cầu đơn vị lắp đặt hoặc nhà thầu có chuyên môn lắp đặt những phụ tùng, linh kiện này. Sử dụng các phụ tùng, linh kiện trái phép hoặc lắp không đúng có thể gây rò rỉ nước hay môi chất lạnh, chập điện, cháy nổ.
- Đọc kỹ Hướng dẫn sử dụng trước khi dùng sản phẩm. Tài liệu hướng dẫn cung cấp các chỉ dẫn quan trọng về an toàn cũng như cảnh báo các vấn đề cần lưu ý khi sử dụng. Đảm bảo tuân thủ các hướng dẫn và cảnh báo này.

Mọi thắc mắc, vui lòng liên hệ với DAIKIN VIETNAM hoặc các cửa hàng bán lẻ tại địa phương.

Lưu ý về ăn mòn sản phẩm:

1. Máy điều hòa không khí không nên lắp đặt ở khu vực có chất ăn mòn như axit, kiềm.
2. Trường hợp dàn nóng được lắp đặt ở gần bờ biển, tránh đặt trực tiếp theo hướng gió biển. Vui lòng liên hệ với nhà cung cấp tại địa phương để được tư vấn khi gặp trường hợp này.



CÔNG TY CỔ PHẦN DAIKIN AIR CONDITIONING (VIETNAM)

VĂN PHÒNG CHÍNH

Tầng 12, tòa nhà Nam Á, 201-203 Cách Mạng Tháng 8, P.4, Q.3, TP. Hồ Chí Minh, Tel: (028) 62 504 888

CHI NHÁNH HÀ NỘI

Tầng 12, tòa nhà Ocean Park Tower,
1 Đào Duy Anh, Q. Đống Đa, Hà Nội
Tel: (024) 3565 7677

CHI NHÁNH ĐÀ NẴNG

Tầng 12, tòa nhà PVcomBank, Lô A2.1, Đường 30/4,
P. Hòa Cường Bắc, Q. Hải Châu, TP. Đà Nẵng
Tel: (0236) 362 4250

CHI NHÁNH HẢI PHÒNG

Số 7 lô 8A đường Lê Hồng Phong,
P. Đông Khê, Q. Ngô Quyền, TP. Hải Phòng
Tel: (0225) 383 2900

CHI NHÁNH KHÁNH HÒA

Tầng 8, tòa nhà VCN, Số 2 Tố Hữu,
Khu đô thị VCN, P. Phước Hải, TP. Nha Trang
Tel: (0258) 625 8158

CHI NHÁNH NGHỆ AN

Tầng 2, Tòa nhà Golden City,
25 Nguyễn Thị Minh Khai, P. Lê Mao, TP Vinh
Tel: (0238) 872 7785

CHI NHÁNH CẦN THƠ

37-38 Võ Nguyên Giáp, Khu dân cư Phú An,
P. Phú Thứ, Q. Cái Răng, TP. Cần Thơ
Tel: (0292) 626 9977



DỊCH VỤ SAU BÁN HÀNG

HOTLINE
1800 6777
1800 1577

(miễn phí)



DaikinVietnam



www.daikin.com.vn